

DAM066-

V1.0



2016 01



DAM066  
Internet

ID

- 
- 
- 
- 
- 
- 

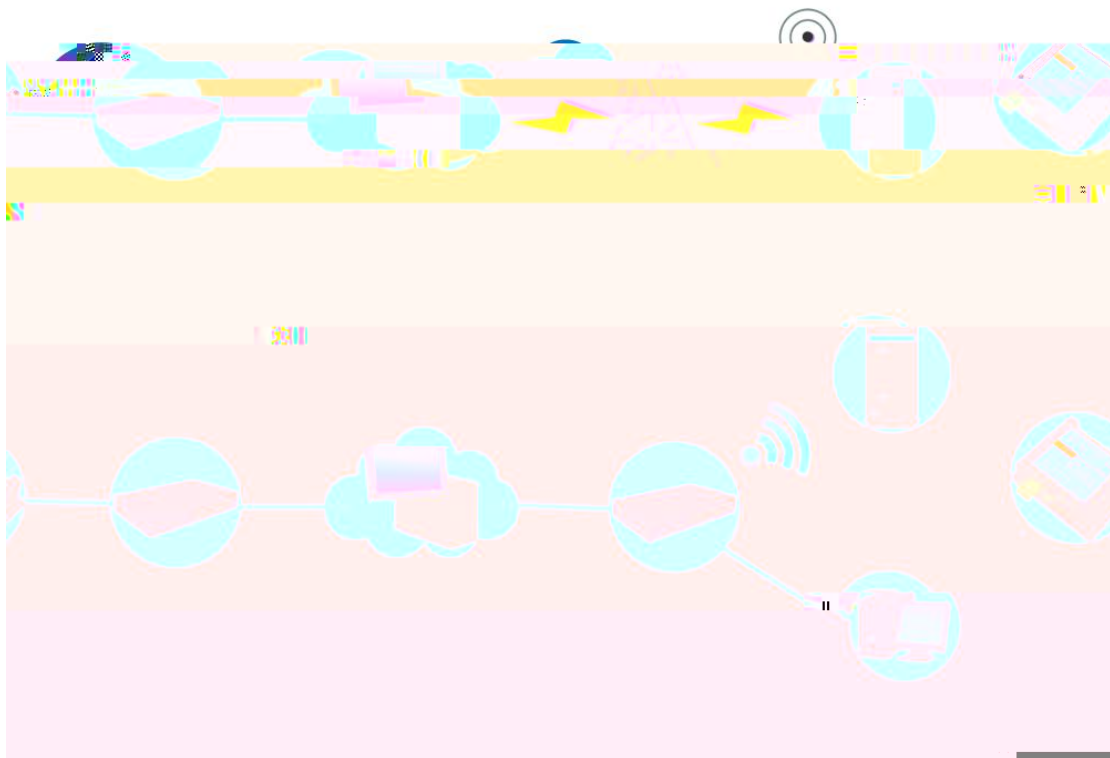
- 6                    5-24V
- 10
- 6    12
- 
- 
- 
- 
- 

	modbus	GSM	WFI	RJ45			
DAM066-					10	6	6

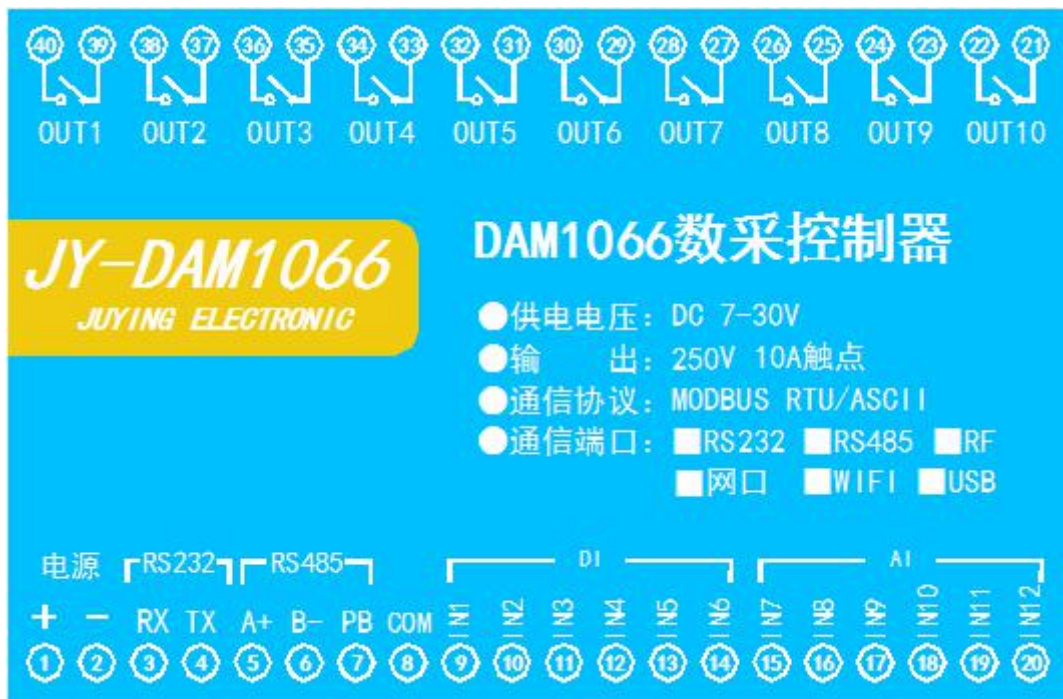
10A/30VDC	10A/250VAC

	10
	RJ 45                  W F I
	DC 7- 40V
	1            LED
	10           LED
	- 40      85
	145*94* 41mm
	330g
	9600, n, 8, 1
	2400, 4800, 9600, 19200, 38400
	app
	Labview

### 一、使用移动网络



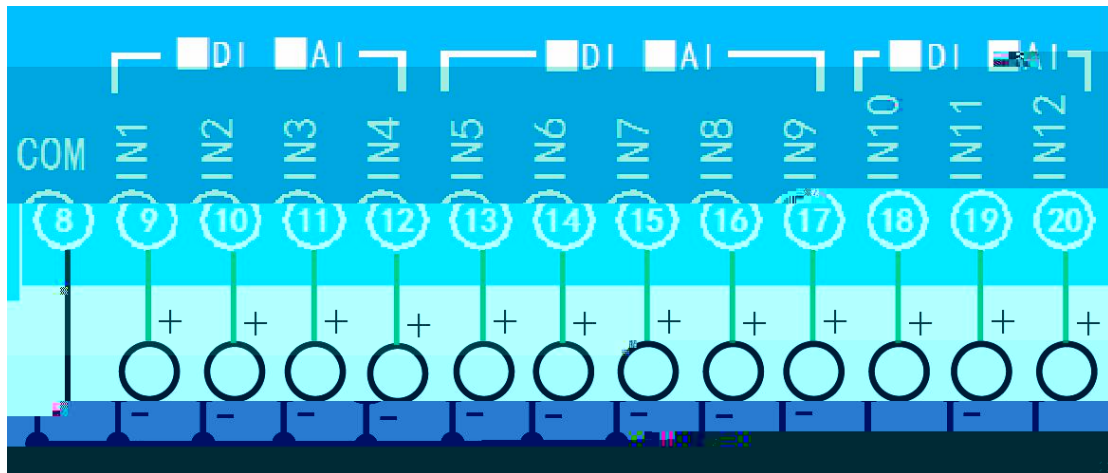
1



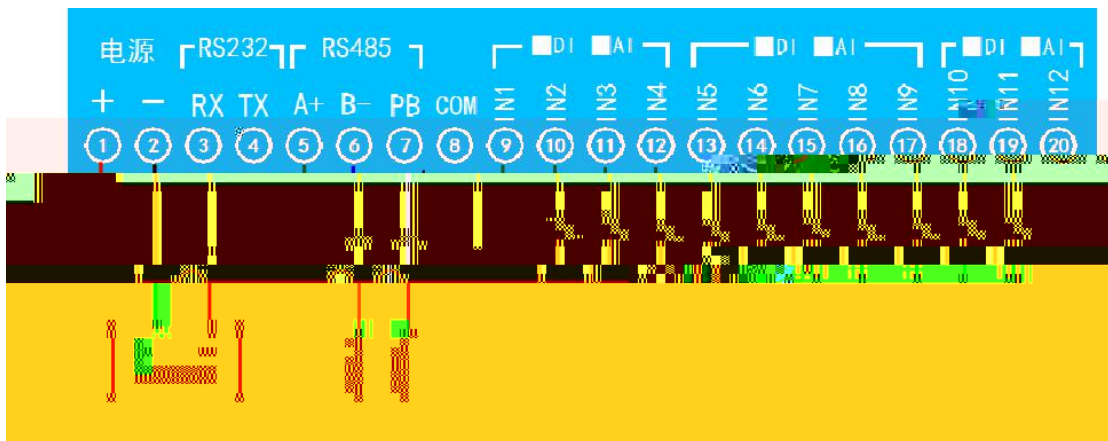
2

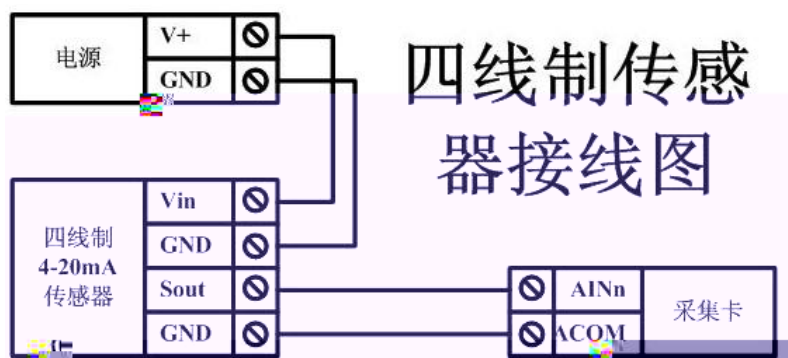
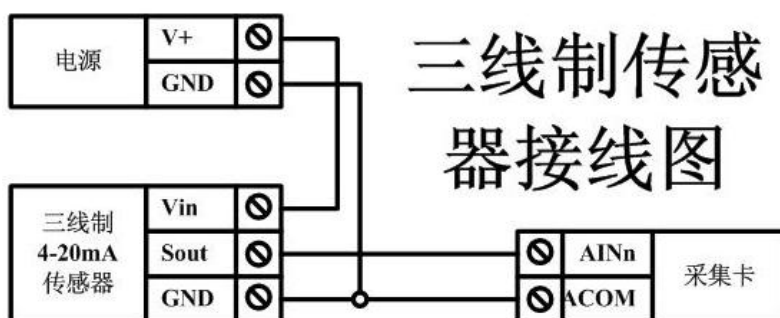
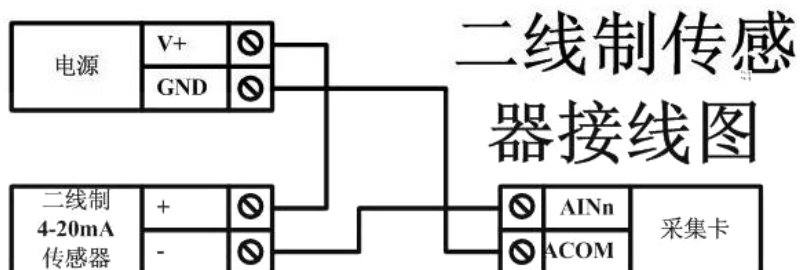


3



4

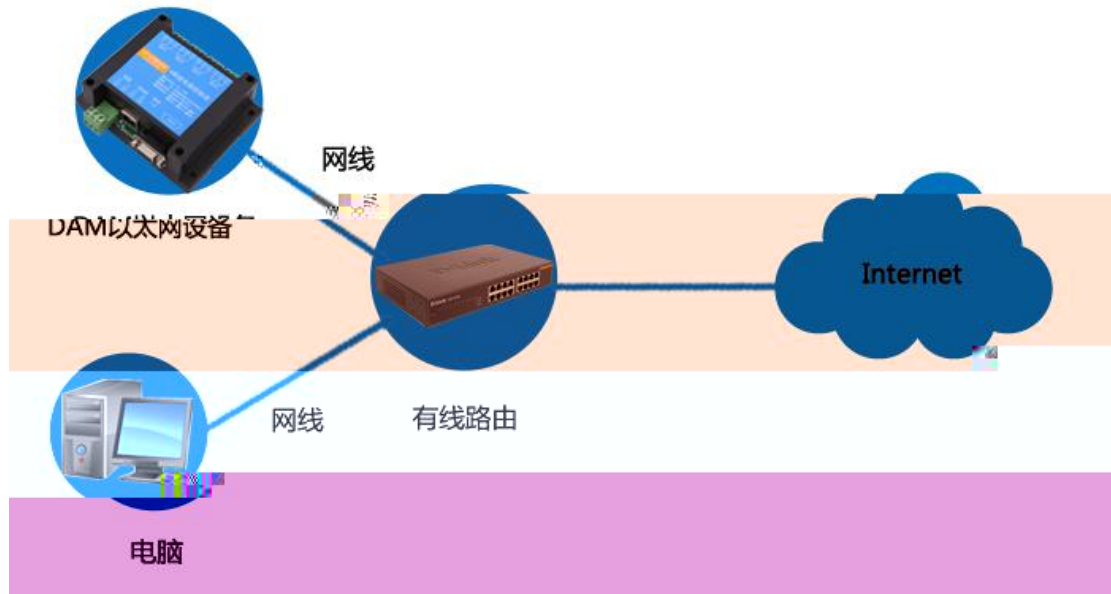




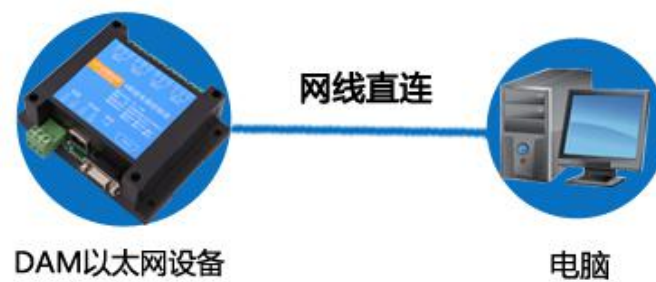
1

1)

①



②



2)

	PC	
	TCP Client	ens.jydtu.com
60001		
DAM	IP	192.168.1.232



①

②

③

a.



b.

搜索设备



" "

c.

所有设备 CH1549001865Z0 【192.168.11.89:864】

g060, " g e , p ,

①

使能DHCP

②

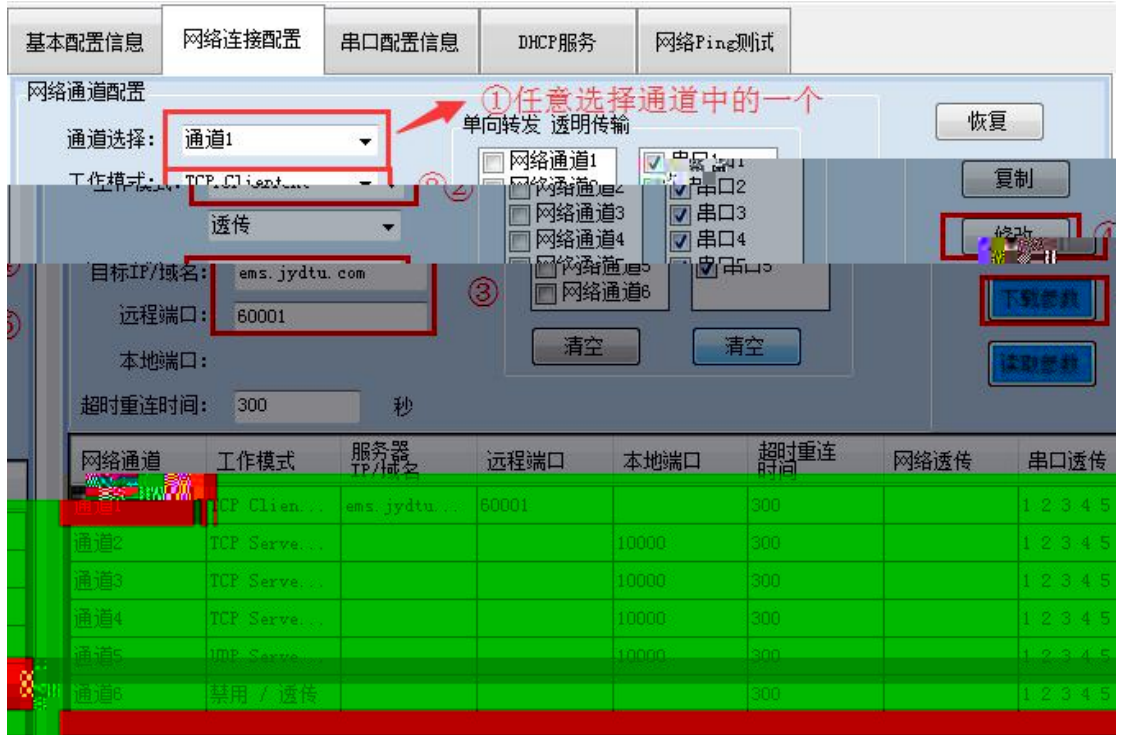
DHCP服务

Start DHCP Server

Stop DHCP Server

③

B



下载参数

e.

" "

3)

① 2 TCP Server

应用测试2

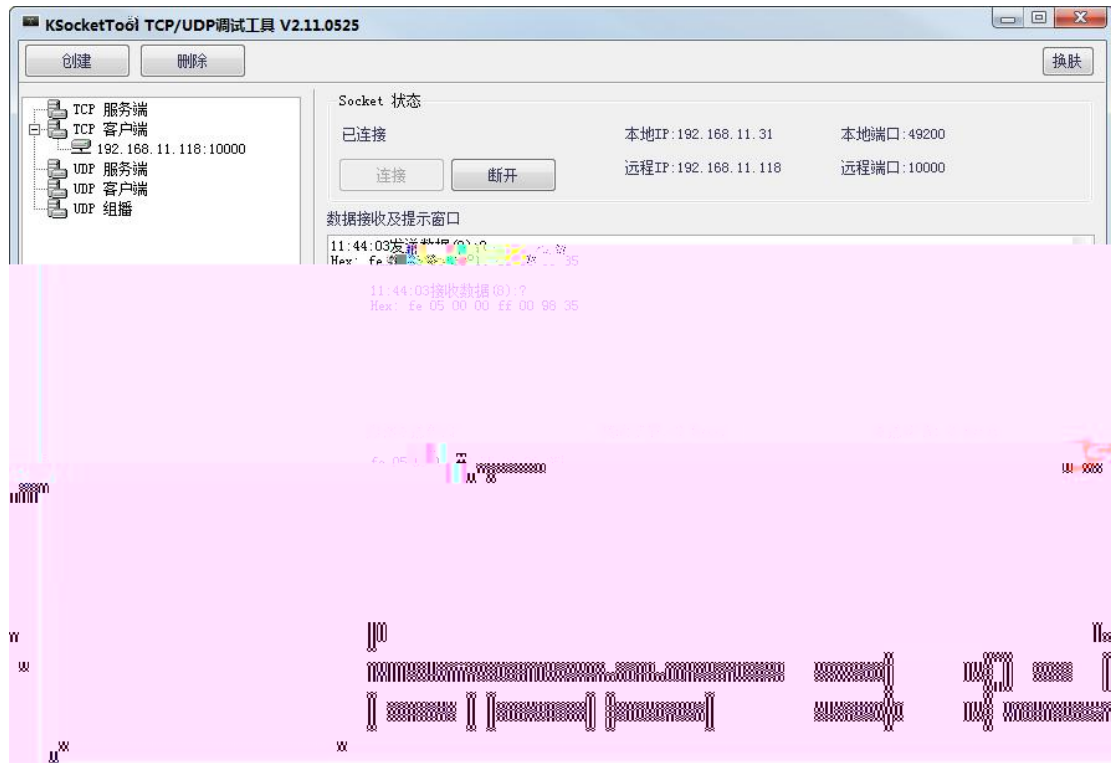
" "

设备IP及其端口

IP: 192.168.1.232      端口号: 60000

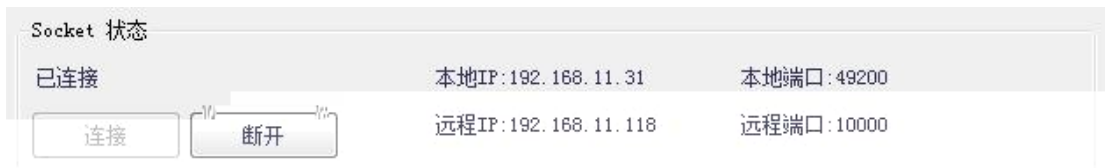
设备地址 254      DO数量 8      DI数量 8

②

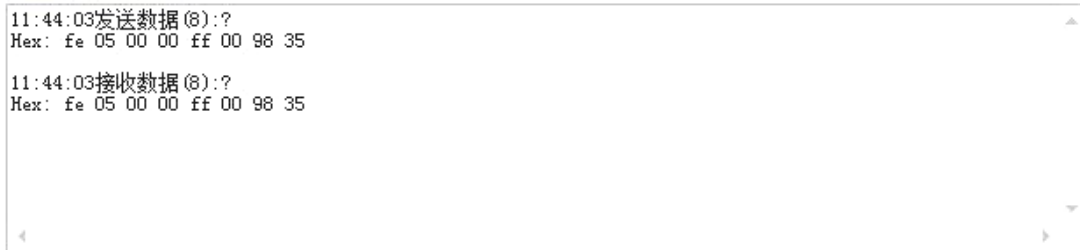


网络通道	工作模式	服务器	远程端口	本地端口
通道1	TCP Server	192.168.11.31	60000	10000





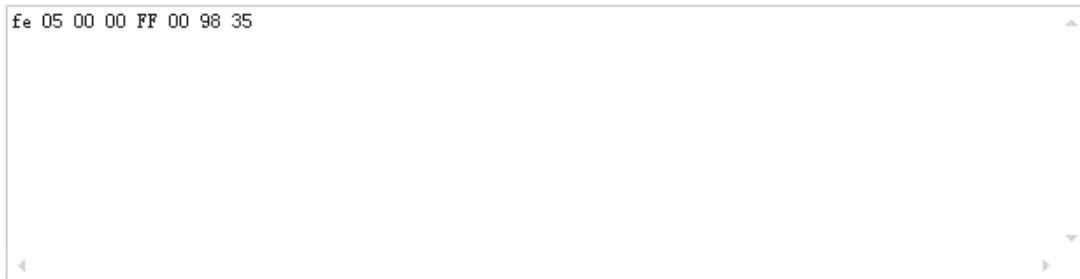
数据接收及提示窗口



数据发送窗口

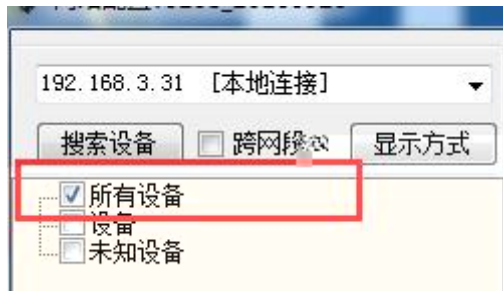
接收字节: 8 Bytes

发送字节: 8 Bytes



4)

①



“ ” “ ” “ ” “ ”

基本配置信息	网络连接配置	串口配置信息
<b>基本信息</b>		
唯一ID:	JYUNID	
产品型号:	JYUNID	
系统版本:	JYUNID	
设备名称:	JYNet-002	
设备地址:	200	
<b>网络配置</b>		
MAC地址:	ff ff ff ff ff ff (?)	
DHCP服务:	静态IP	
静态 IP:	192 . 168 . 3 . 232	
子网掩码:	255 . 255 . 255 . 0 (?)	
网 关:	192 . 168 . 3 . 1 (?)	
<p>点击两次</p> <p><input type="button" value="读取参数"/> <input type="button" value="下载参数"/> <input type="button" value="高级配置"/></p>		

## 2 WIFI

ID

1



2

---

---

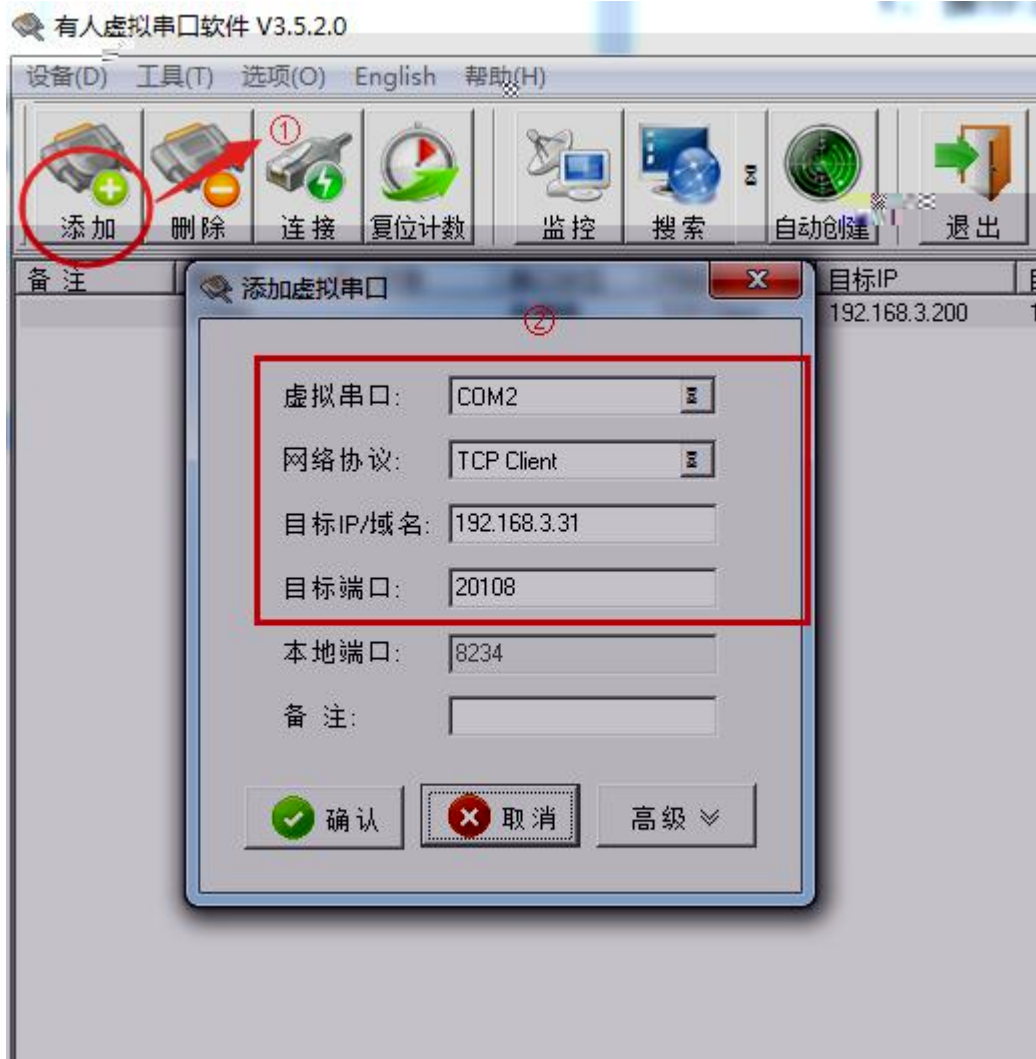
串 件 件

1)

①

" "





DAM调试软件

串口设置

① 串口 COM4 (V) 波特率 9600 关闭串口 打开全部继电器 【DAM0404A】: 【继电器 4】 【光耦 4】 【模拟量 0】

设备型号 DAM0404A 设备地址 254 读取地址 关闭全部继电器 读继电器 读光耦 读模拟量 调试信息

继电器

JD1 JD2 JD3 JD4  
JD5 JD6 JD7 JD8  
JD9 JD10 JD11 JD12  
JD13 JD14 JD15 JD16

光耦

1# 2# 3# 4# 5# 6# 7# 8# 9# 10#  
11# 12# 13# 14# 15# 16# 17# 18# 19# 20#

模拟量

通	模拟量	数值	单位
1	AI1	0.000000	
2	AI2	0.000000	
3	AI3	0.000000	
4	AI4	0.000000	
5	AI5	0.000000	
6	AI6	0.000000	
7	AI7	0.000000	
8	AI8	0.000000	
9	AI9	0.000000	
10	AI10	0.000000	
11	AI11	0.000000	
12	AI12	0.000000	
13	AI13	0.000000	
14	AI14	0.000000	
15	AI15	0.000000	
16	AI16	0.000000	

清空

默认 读取 设置 工作模式 正常模式 读取 设置

继电器手动模式 10 \*0.1s 唯一ID JY111DHbcuRyJpAGk ②

③

北京聚英翱翔电子有限公司 13:57:16

波特率设置  
波特率  
偏移地址  
闪开闪闭操

读取DI  
接收 FE 02 00 00 00 04 6D C6  
接收 FE 02 01 00 91 9C  
发送 FE 01 00 00 00 04 29 C6  
接收 FE 01 01 00 61 9C  
发送 FE 02 00 00 00 04 6D C6  
接收 FE 02 01 00 91 9C  
发送 FE 02 00 00 00 04 6D C6  
接收 FE 02 01 00 91 9C  
发送 FE 04 03 EE 00 08 85 B2  
接收 FE 04 10 4A 59 31 31 44 48 62 63 75  
52 79 68 70 41 47 6B 1F 63

读取成功

2)

1

---

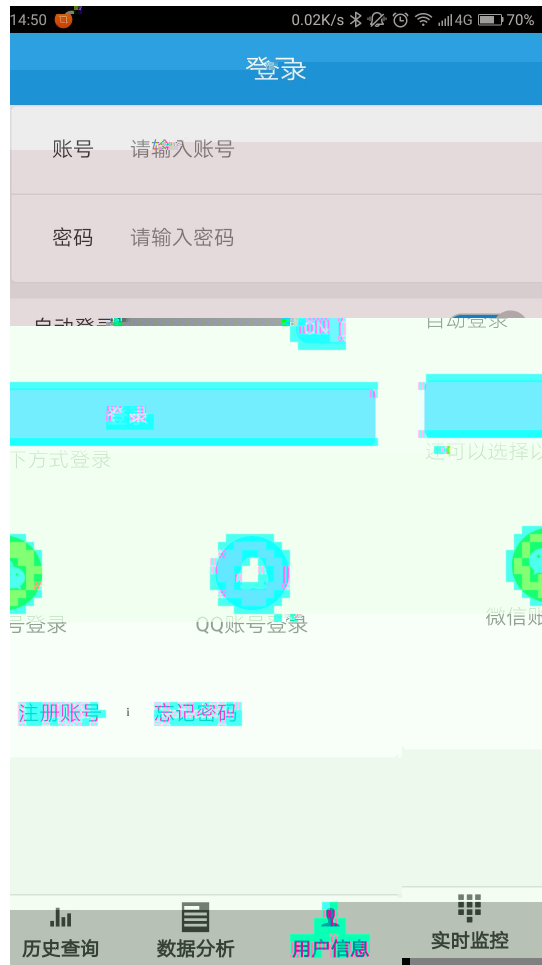
2

---



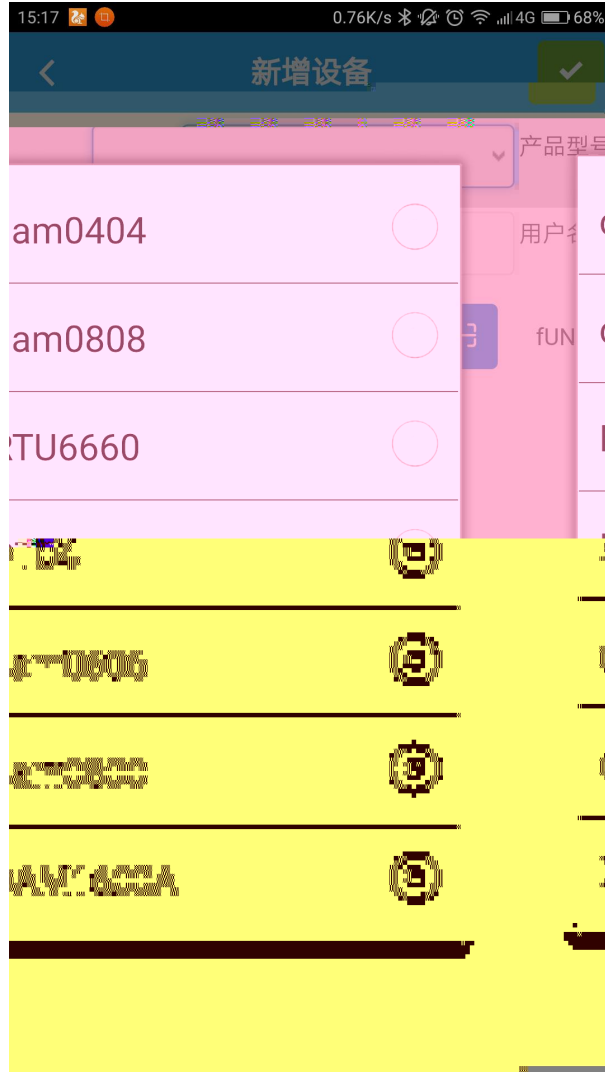
1

“ ”



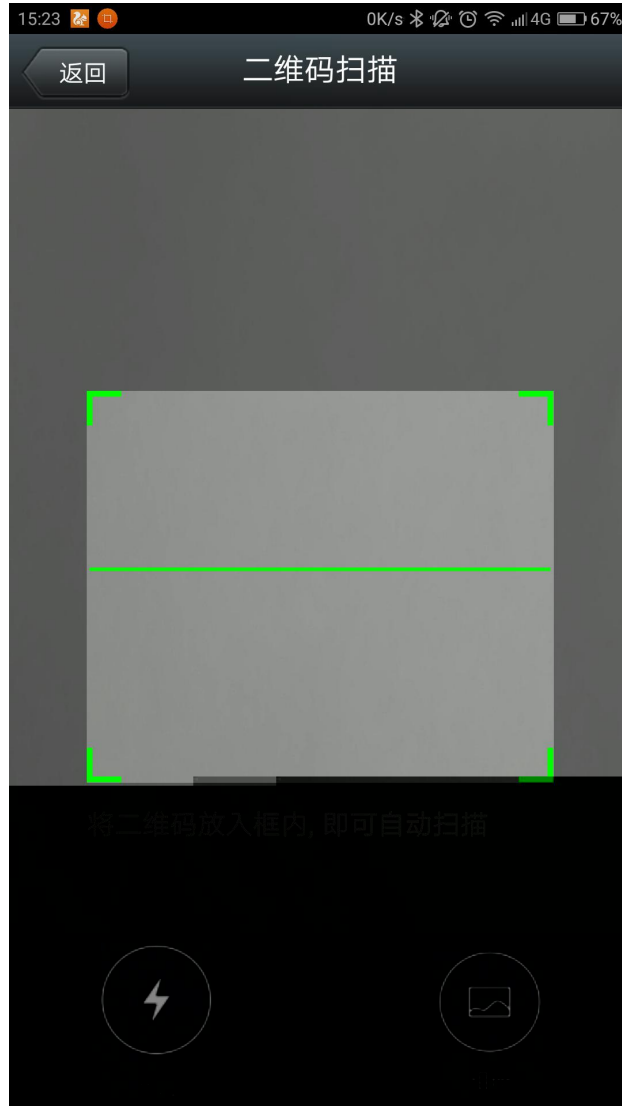
2





**ID**





fUNID

JY11NgISZHREwhOs

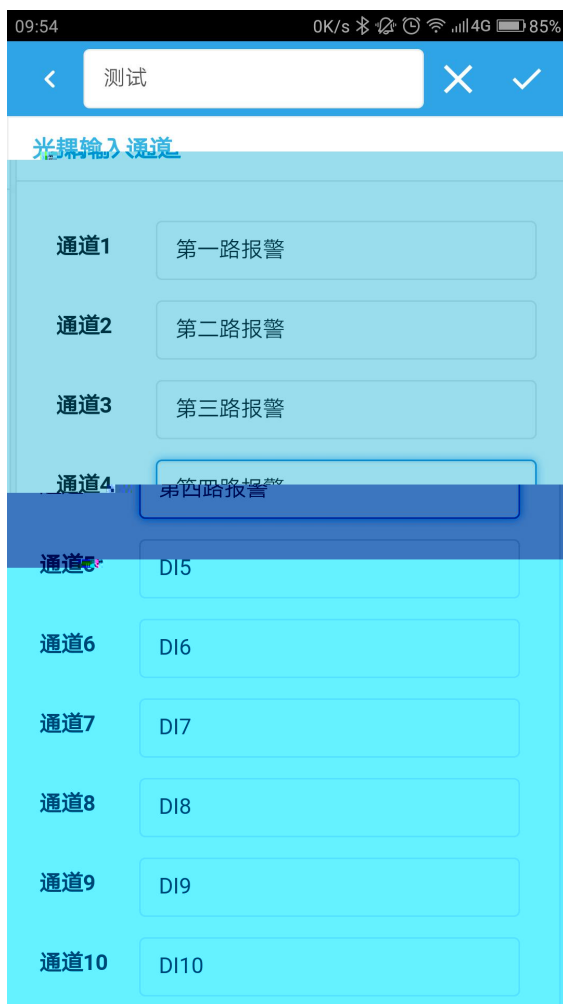


3









通道  
序号

通道

通道序号	电流值1	电流值1 对应数据	电流值2	电流值2 对应数据
通道	4000	0	20000	100

4



1

## 2 Modbus







4

1







1      10







2




FE 10 00 03 00 02 A5 C7


5

0

0

0

U

0

0

λ。

E ] @ E J J Q 006		V E I 。	0
-------------------	--	---------	---



JYDAM

<https://www.juyingel.com.cn/software/software/JYDAM%E8%B0%B3%E8%AF%95%E8%BD%AF%E4%BB%B6.rar>

<https://www.juyingel.com.cn/software/jynet/%E4%BB%A5%E5%A4%AA%E7%BD%91%E9%85%8D%E7%BD%AE%E8%BD%AF%E4%BB%B6.rar>

( )



JYDAM

