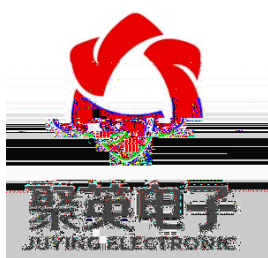


## 云系列 DAM0800C-单 WIFI 版说明书

V1.0



京

任

## 目 录

一、产品 明 .....	1
二、产品特点 .....	1
三、产品功 .....	1
四、产品 型 .....	1
五、主 参数 .....	2
六、 架构 明 .....	3
七、快 使用 明 .....	3
八、硬件 明 .....	4
1、接口 明 .....	4
2、 电器接 明 .....	5
九、 备参数 及测 .....	5
十、 备唯一 号 .....	6
1、扫描二 码 取 .....	6
2、使用 件 取【 用】 .....	6
十一、平台 件 明 .....	8
十二、开发 料 明 .....	9
1、工作模式 明 .....	9
2、 寄存器 明 .....	9
3、相关指令 .....	10
4、指令 .....	11
十三、技术支持 系方式 .....	13

## 一、产品说明

DAM0800C 云 中 一 ，  
Internet ，使 云 件  
， 个 一 ID 便 二 使 。

## 二、产品特点

供 DC12-30 ；  
HFE10-2 保 ， ；  
IFI ；  
I 为 192.168.10.1；  
IFI 为 J \*\* (\*\*代 ) ；  
信 : 2400,4800,9600,19200,38400；  
信 : / C ；  
二 。

## 三、产品功能

；  
为 保 ， 上 ， 保 为 之  
；  
；  
两个 ；  
使 ；  
D / C 作 ；  
C 、 ；  
传、 、 、 ；  
、 【 】 ， 以 义 。

## 四、产品选型

	modbus	RJ45	WIFI	GSM	
DAM0800C- WIFI	●		●		8

## 五、主要参数

参数	说明
	50A/277VAC
	159*87.5mm

## 六、通讯架构说明

设备使用基于广域程 A, A 参数 向我司云服务器 . . , A  
端口号 60001 。

### 一、使用移动网络

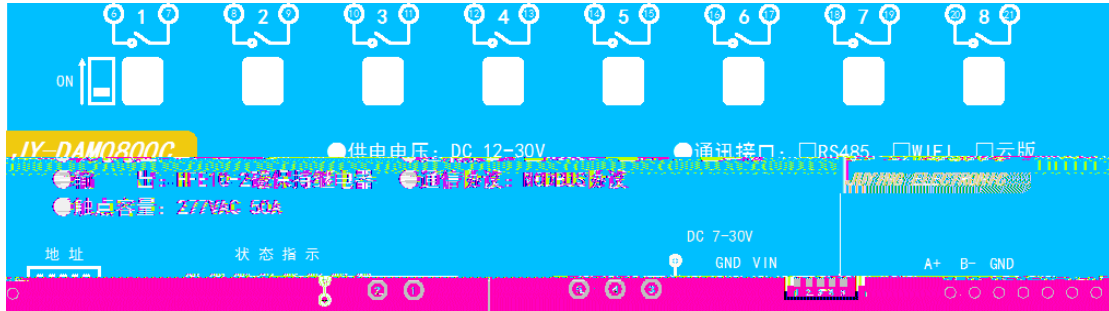


## 七、快速使用说明

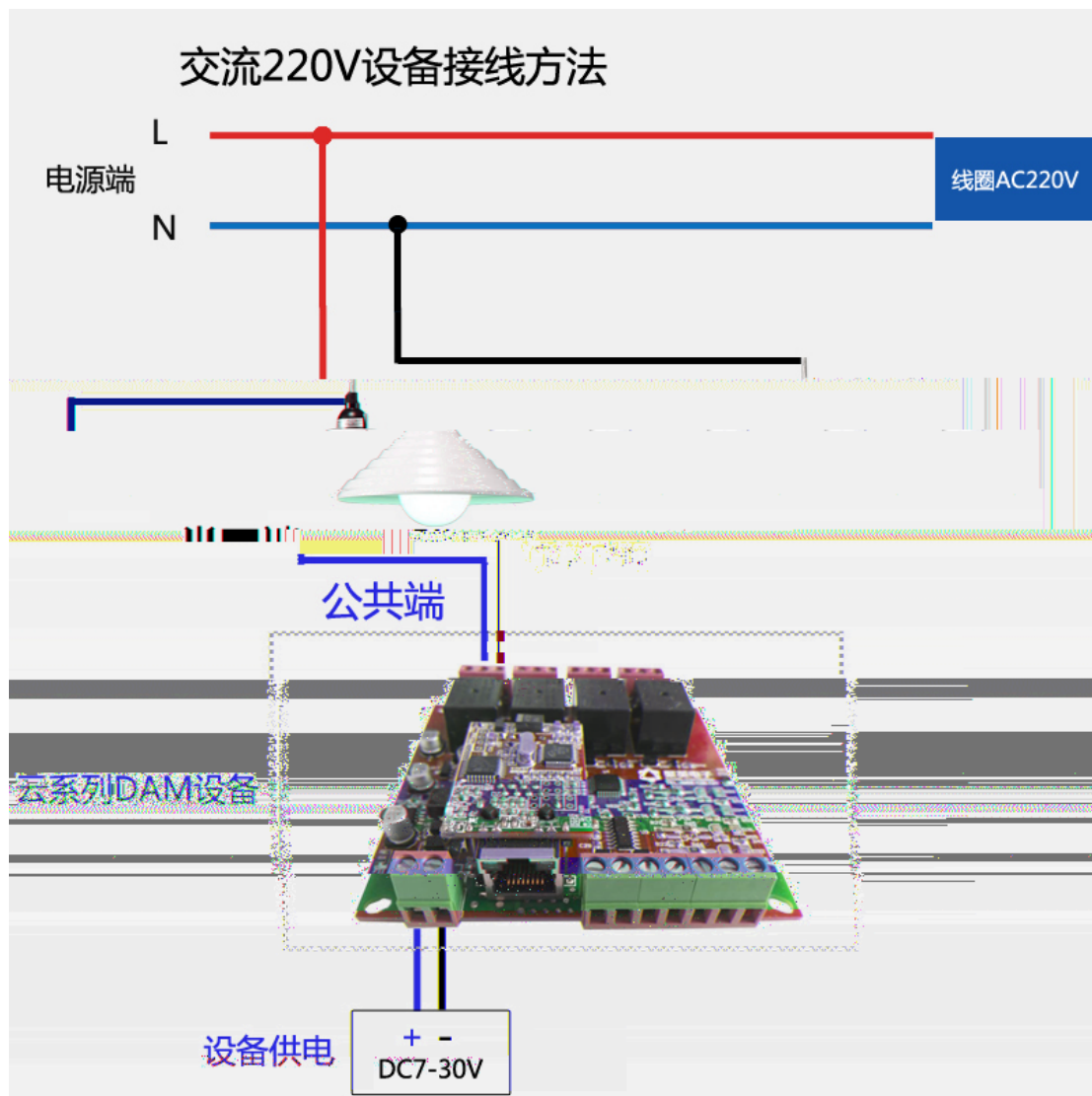
- 1、设备供电后 接 备 信号， 参数 ；
- 2、测 ；
- 3、取 备唯一 号；
- 4、手机安 云平台 件；
- 5、 云平台添加 备 测 使用。

## 八、硬件说明

### 1、



## 2、



## 九、设备参数配置及测试

单 WIFI 版 备 方式来 参数 ， 备 WIFI 信号名称为 JY\_\*\*\*\*，  
接密码为 12345678， IP 为 192.168.10.1， 方法， 【 云平  
台单 WIFI 版使用 明】文档即可；  
下 地址：  
[https://www.juyingle.com/download/JYCloud\\_WIFIconfig.pdf](https://www.juyingle.com/download/JYCloud_WIFIconfig.pdf)

## 十、设备唯一 号

使用 云平台 件， 求 A 备具有唯一 号，唯一 号 取有以下两种方式：

### 1、

使用手机扫描 备外壳或包 外壳上的二 码 取唯一 号，如下所示：



### 2、

取唯一 件下 地址：

（ 件不 安 ，下 打开即可）

拟串口 件下 地址：

### 操作步骤 ① 建立 拟串口

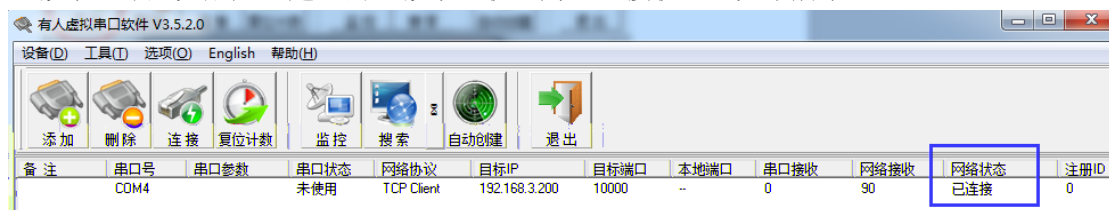
打开安 的 拟串口 件 “ - C ”，添加 拟串口，如下所示：





注：添加的 拟串口不 与本机已有的串口冲突，目标 即 备的 ， 拟串口参数 求 与章 4 中 的 备参数一 。

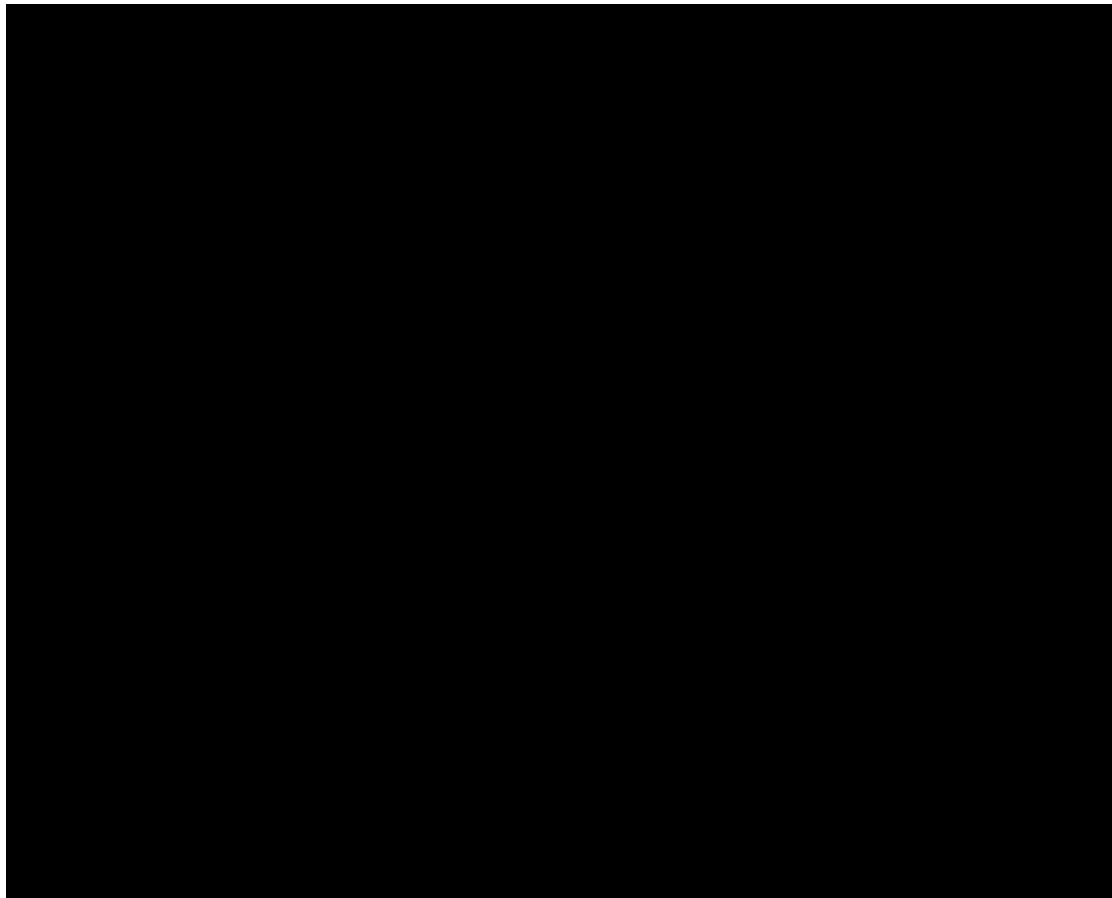
拟串口添加完成后，建立的 拟串口状态为已 接状态，如下所示：



## ② 取唯一 号

打开下 的“ 取唯一 ” 件，打开上步中 拟的串口，点击“唯一 ” 按

唯一-ID ， 件底 提示 取成功，即可 取 备的唯一 号，如下所示：



## 常见问题

- 1、 件提示 取成功，唯一 号为空白或不提示。  
此时 系我司客服人员， 买的 备 否具有唯一 号。
  - 2、 件提示 取失 。
- 此时 建立的 拟串口 否已 接， 备的 信 特 否为 9600.

## 十一、平台软件说明

云平台为我公司开发的一 平台 件，平台包含手机 A 平台 件和 版 平台，其中手机 A 件又包含 A 、 两大 ，平台以我公司的 A 系列 版 备和 版 备为应用对 ， 在为用户提供 程控制 出（ 电器、开关 ）、模拟 （4-20 A、0-10 、0-5 ） 、开关 服务， 大方便了用户的 求，服务器 我公司提供，客户可 心使用。

具体操作 明 【 云平台单 WIFI 版使用 明】文档即可；  
下 地址：

[https://www.juyingle.com/download/JYCloud\\_WIFIconfig.pdf](https://www.juyingle.com/download/JYCloud_WIFIconfig.pdf)

## 十二、开发资料说明

### 1、

#### 介

： 作一 ， 一 （ ， ）；  
： 作一 ， 1 （ 【 位 】 =  
\*0.1） ；  
： 作一 ， 1. （ ） ；

### 2、Modbus

本控制卡主 为 圈寄存器，主 支持以下指令码：1、5、15

指令码	含义
1	圈寄存器
5	写单个 圈
15	写多个 圈寄存器

圈寄存器地址：

寄存器名称	寄存器地址	明
圈控制		
圈 1	写 圈 1 号指令码	一 电器 出
圈 2		二 电器 出
圈 3		三 电器 出
圈 4		四 电器 出
圈 5		五 电器 出
圈 6		六 电器 出
圈 7		七 电器 出
圈 8		八 电器 出
参数		
信 特	保持寄存器	下 特 数值对应 ， 为 0，支持 0-5， 寄存器同时决定 232 和 485 的 信 特
备用		41002 备用，用户不可写入任何值。
偏 地址		41003 备地址=偏 地址+拨码开关地址
工作模式		41004 用户可以使用，存储用户数据
延 时		41005 用户可以使用，存储用户数据

备注：

①: 令 下 :  
 00001 09999 ( )  
 10001 19999 ( )  
 30001 39999 ( )  
 40001 49999 保 ( 信 )  
 5 位 , 一个 决 , 其余 4 个 代 。  
 1 从 0 始, 如 00001 应 0000。  
 特 数值对应

值	
0	9600
1	2400
2	4800
3	9600
4	19200
5	38400

③: , 30002 以 , 也 以 00001---00002  
 , 但 使 00001---00002 。  
 30002 据 度为 16 。最多 16 个 。  
 对应 如下:

B	15	14	13	12	11	10	9	8	7	6	5	4	3	2	1	0
电 器 位	8	7	6	5	4	3	2	1	16	15	14	13	12	11	10	9

30009 据 8 与 00001 据一 。  
 : 光 也 如 。 30003 8、 9 与 10001、 10002  
 应到 件上。  
 按 LC 命 , 为去 最 位, 减一。

### 3、



01 01 00 61 9C

字	含义	备注
01	备地址 01 指令	

书

(或 00)	全开全关命令	全开命令 00 全关命令
31 D2 (或 71 92)	C C16	位
全 全 回 :	0 00 00 00 04 40 07	
字	含义	备注
	备地址	