





- 
- 
- 
- 
- 
- 
- 
- 
- 

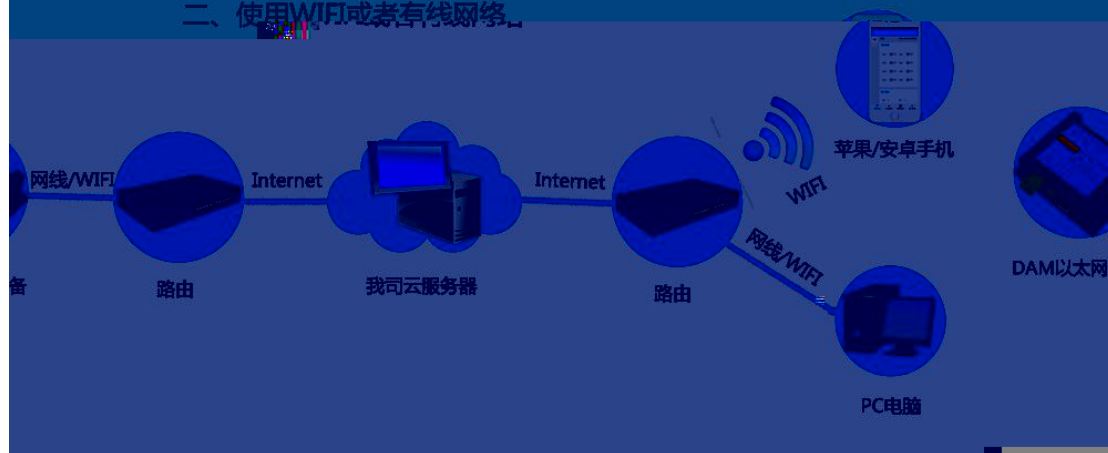
- 
- 
- 
- 
- 
- 
- 
- 
- 
- 
- 



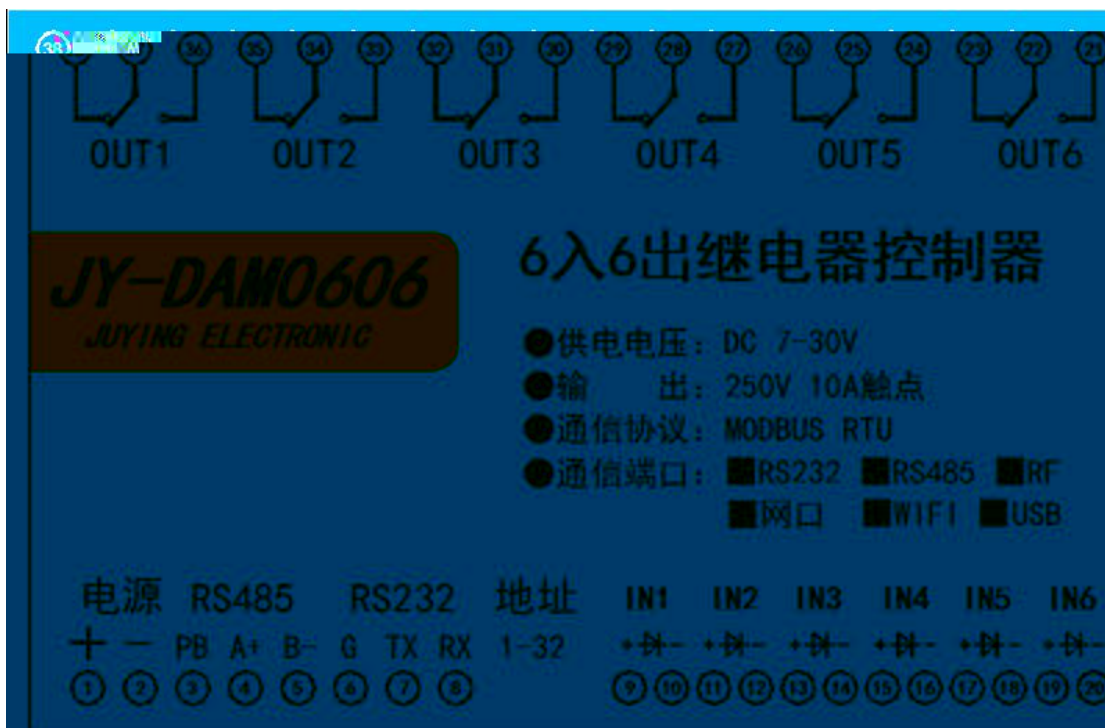

### 一、使用移动网络



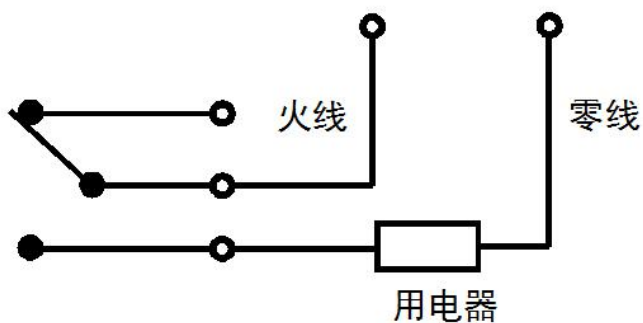
### 二、使用WIFI或者有线网络



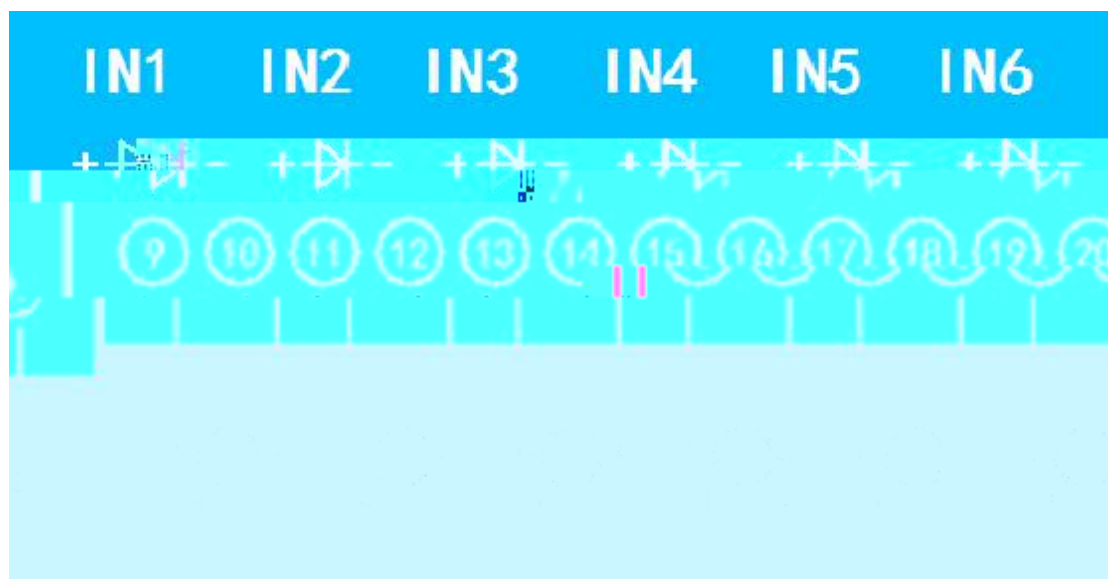
1



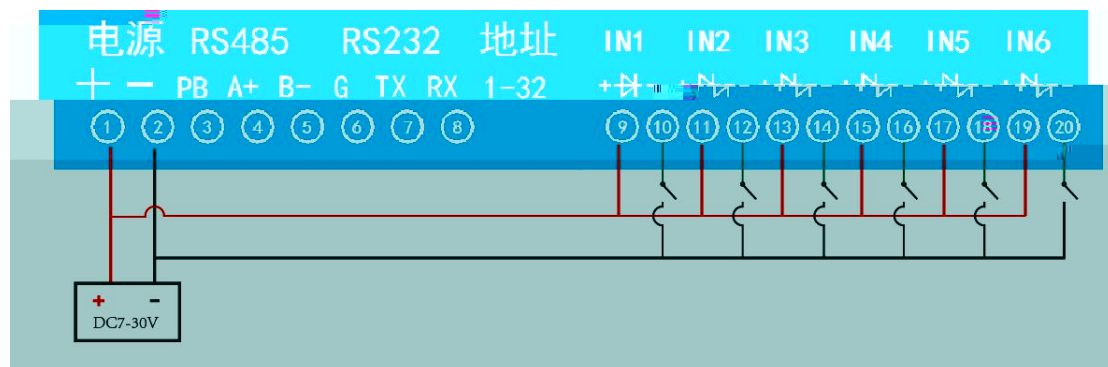
2



3



4



1



2

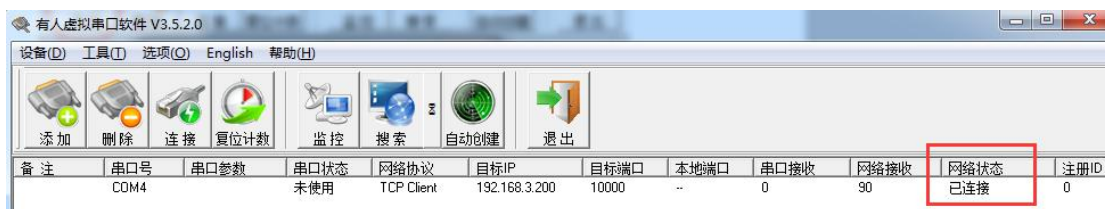
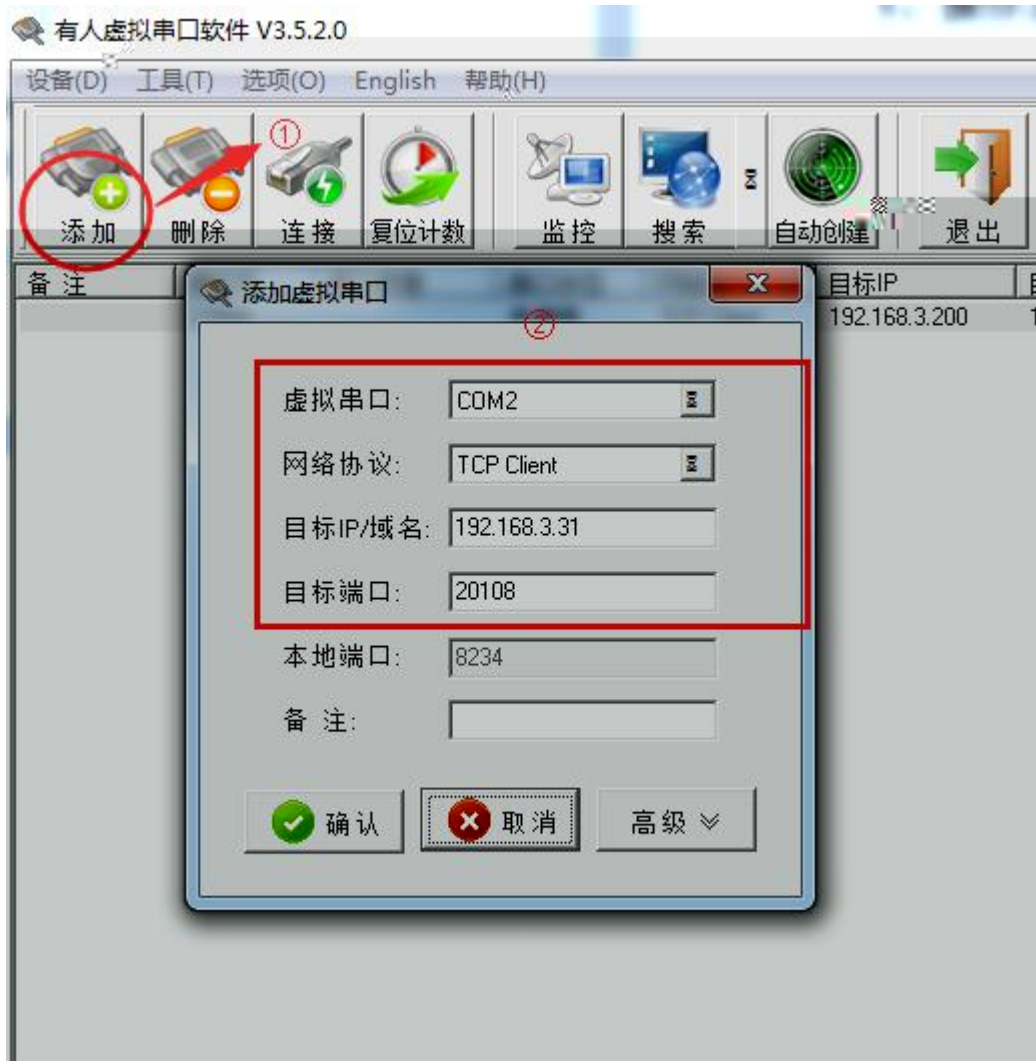
---

[dam/dam0400/ 串 件 TCP 件.rar](#)

○

---





○

唯一ID

**DAM调试软件**

**串口设定**

串 口 COM4 (V) ①    波特率 9600    关闭串口    打开全部继电器    【DAM0404A】: 【继电器 4】 【光耦 4】 【模拟量 0】

设备型号 DAM0404A    设备地址 254    读取地址    关闭全部继电器    读继电器    读光耦    读模拟量     调试信息

**继电器**

JD1 JD2 JD3 JD4  
JD5 JD6 JD7 JD8  
JD9 JD10 JD11 JD12  
JD13 JD14 JD15 JD16

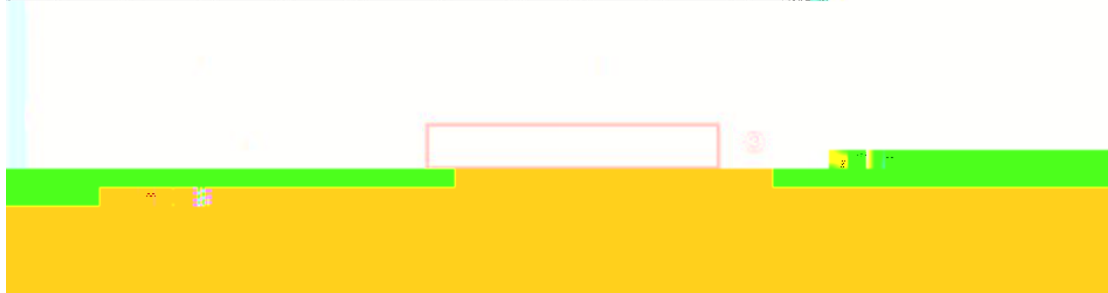
**光耦**

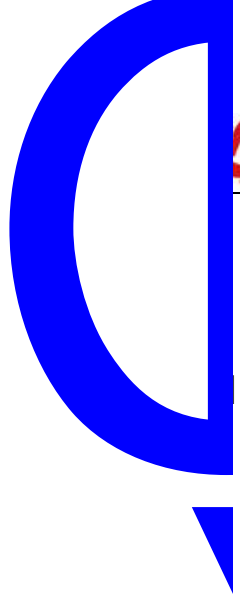
1# 2# 3# 4# 5# 6# 7# 8# 9# 10#  
11# 12# 13# 14# 15# 16# 17# 18# 19# 20#

通	模拟量	数值	单位
1	AI1	0.000000	
2	AI2	0.000000	
3	AI3	0.000000	
4	AI4	0.000000	
5	AI5	0.000000	
6	AI6	0.000000	
7	AI7	0.000000	
8	AI8	0.000000	
9	AI9	0.000000	
10	AI10	0.000000	
11	AI11	0.000000	
12	AI12	0.000000	
13	AI13	0.000000	
14	AI14	0.000000	
15	AI15	0.000000	
16	AI16	0.000000	

清空

读取DI  
读取DI  
读取DI  
读取DI  
读取DI  
读取DI  
读取DI  
读取DI  
读取DI  
读取DI










\_\_\_\_\_





DAM



