

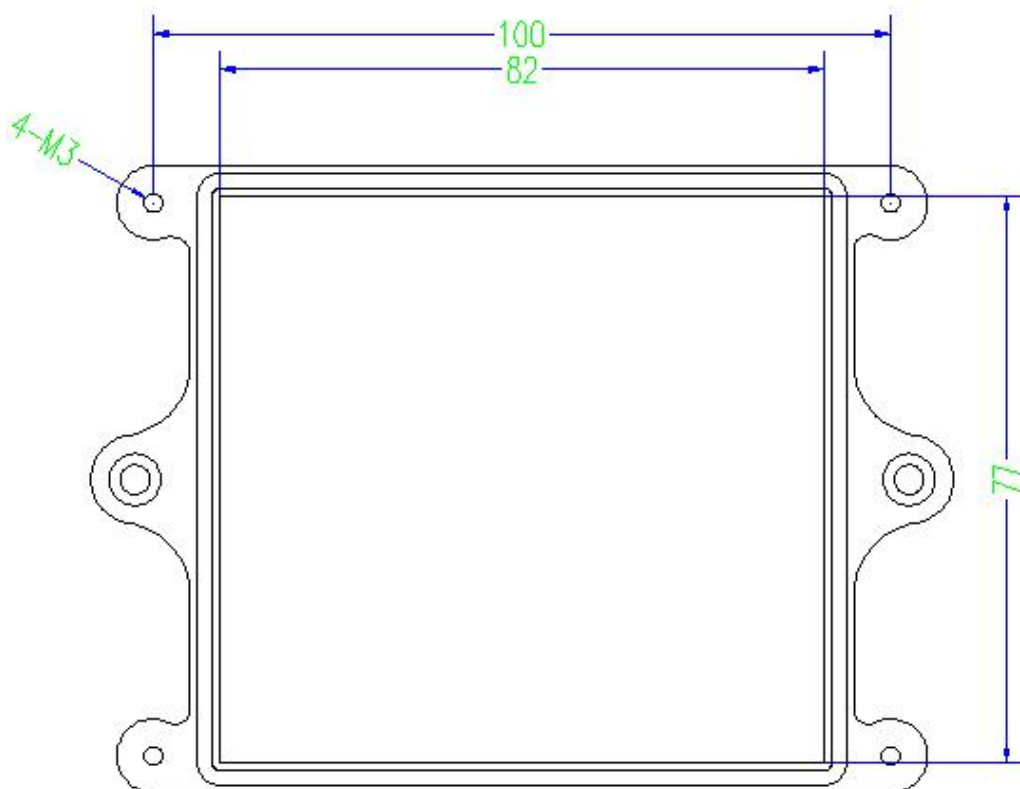
2-AR -E

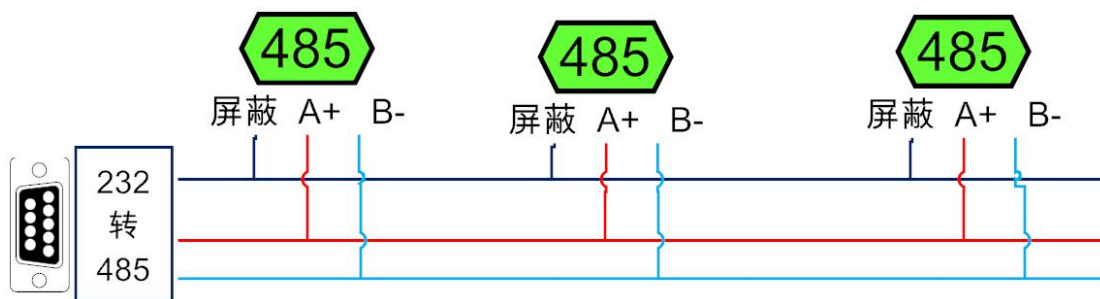
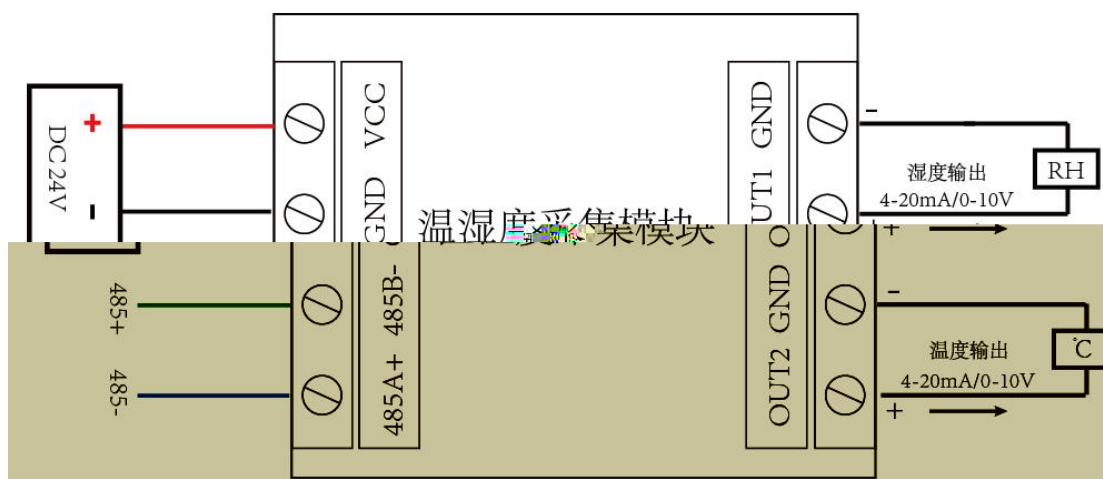


2015 08



2	GND	
3	A+	RS485 A+
4	B-	RS485 B-
5	OUT1	
6	GND	
7	OUT2	
8	GND	





<https://www.juyingele.com/download/DAMSsoftware.zip>

modbus采集控制卡软件V0205_20141217

串口设定
 串口 COM6 波特率 9600 打开串口 关闭串口 打开全部
 设备型号 DAM0606 设备地址 254 读寄存器地址 关闭全部 读继电器 读光耦 读模拟量 调试信息

【DAM0606】:【继电器 6】【光耦 6】【模拟量 0】

继电器
 JD1 JD2 JD3 JD4
 JD5 JD6 JD7 JD8
 JD9 JD10 JD11 JD12
 JD13 JD14 JD15 JD16

光耦
 1# 2# 3# 4# 5# 6# 7# 8# 9# 10#
 11# 12# 13# 14# 15# 16# 17# 18# 19# 20#

通道	模拟量	数值	单位
1	AI1	0.000000	
2	AI2	0.000000	
3	AI3	0.000000	
4	AI4	0.000000	
5	AI5	0.000000	
6	AI6	0.000000	
7	AI7	0.000000	
8	AI8	0.000000	
9	AI9	0.000000	
10	AI10	0.000000	
11	AI11	0.000000	
12	AI12	0.000000	
13	AI13	0.000000	
14	AI14	0.000000	
15	AI15	0.000000	
16	AI16	0.000000	

modbus采集控制卡测试软件

【增加设备型号】 修改 设备表.xml.xml
 【模拟量 单位、线性转换、名称】 修改 参数单位:
 【继电器 名称】 修改 设备表.xml.xml
 【光耦 名称】 修改 设备表.xml.xml

2014年12月19日 增加闪开闪闭功能
 【DAM0606】:【继电器 0-6】【光耦 0-6】【模拟量
 】【AO 0-0】[1000,1001,1002,1003,1004,1000]

波特率设置
 波特率 9600 读取 设置 工作模式 正常模式 读取 设置
 偏移地址 0 读取 设置 开关时间(0.1s) 10 读取 设置

继电器模式 手动模式 10 0.1s

联机成功, 当前波特率:9600 北京聚英电子 电子有限公司 10:26:00

-
-
-
-

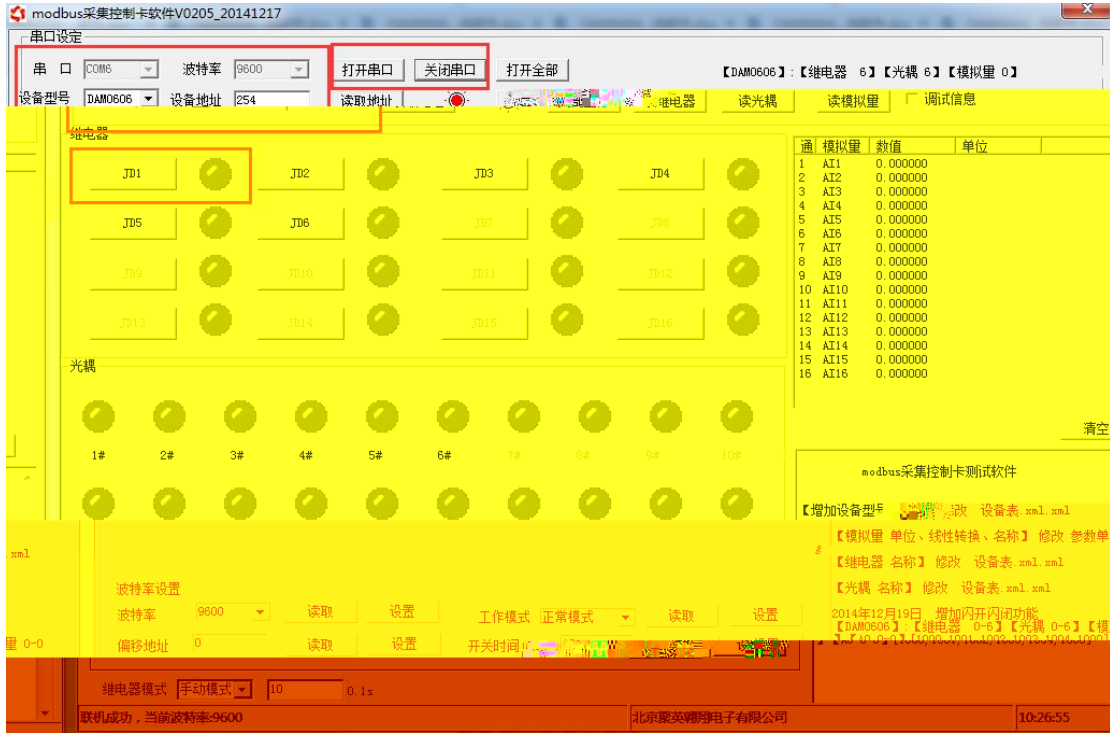
<https://www.juyingele.com/download/DAMSoftware.zip>

"

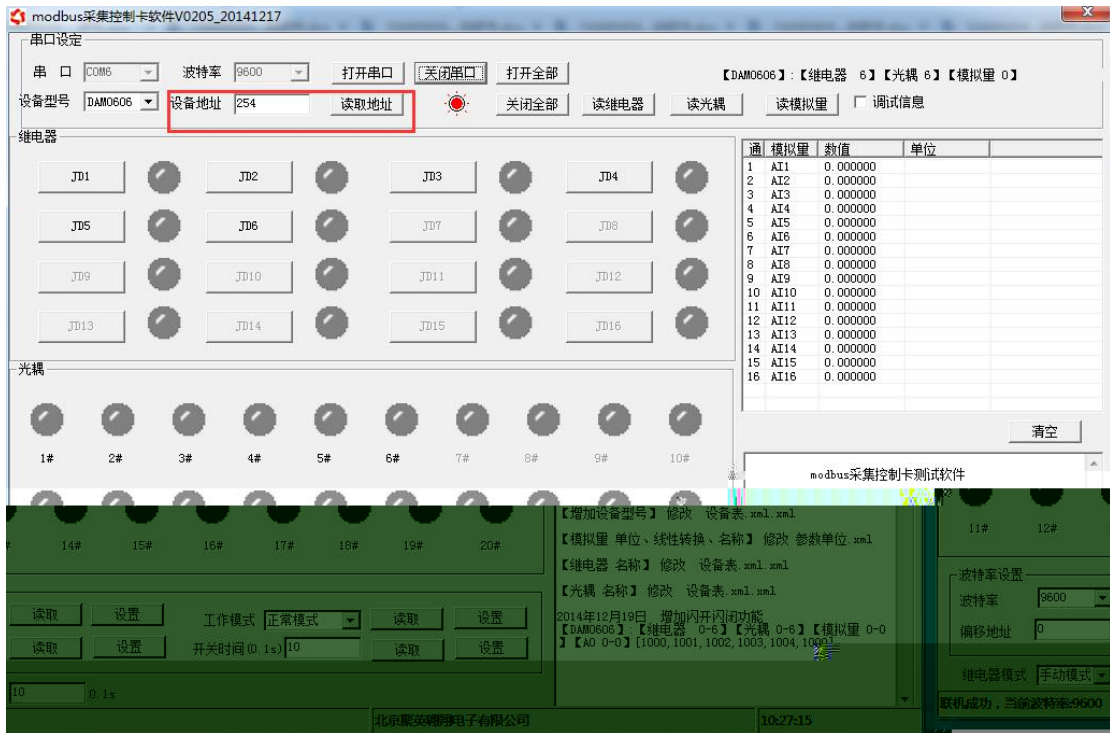
"

"

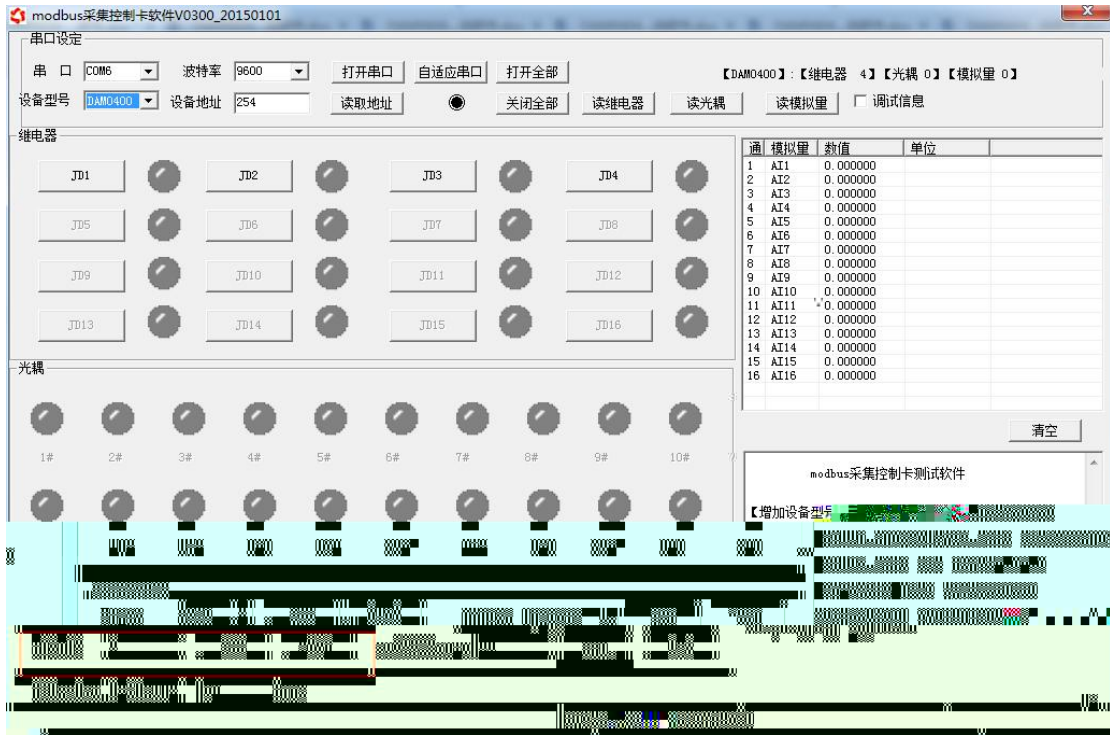
"



“ ”

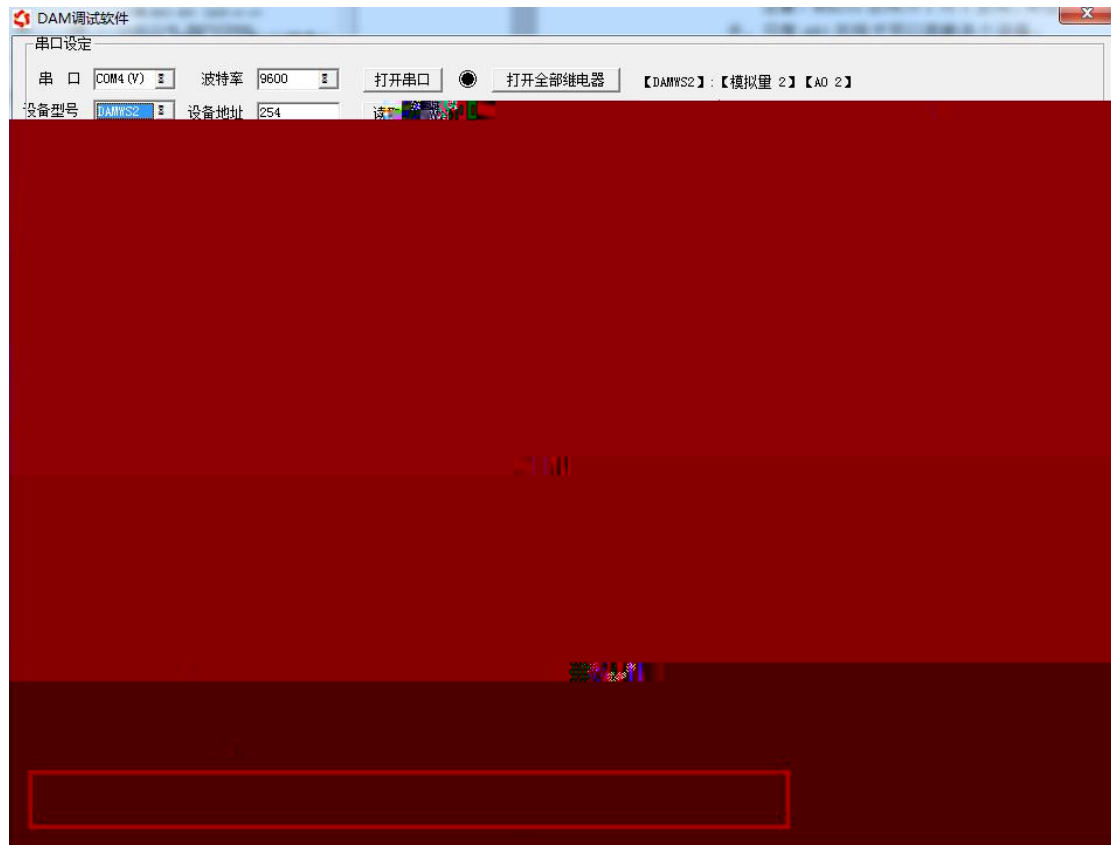


“ ” “ ” “ ” “ ”



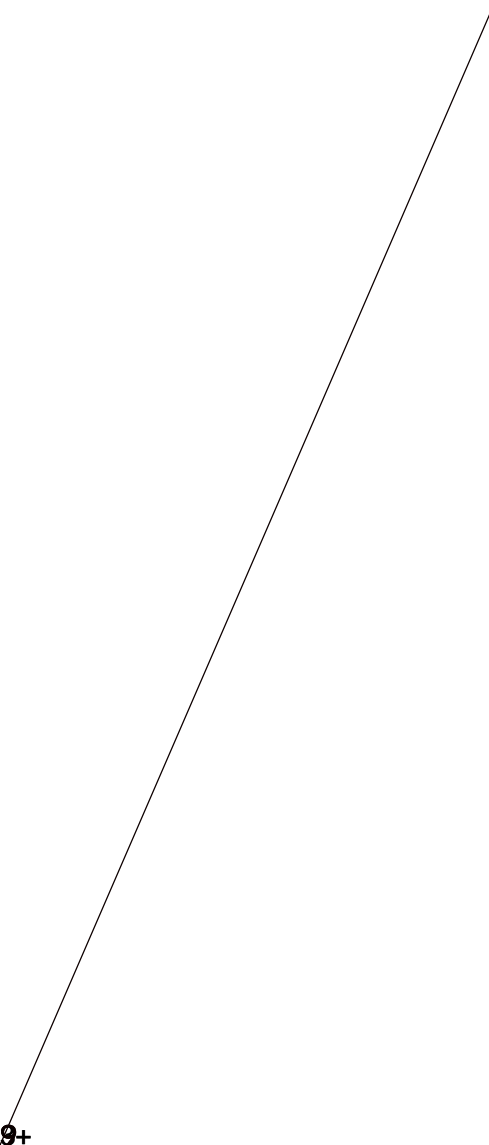
“ “ “ “





Header Row 1			
Header Row 2			
Header Row 3			

9



JYDAM

)

(



JYDAM

