

DAM-TC16 采集卡说明书

V1.1



2015 12

录

一、产品特点

-
-
-
-
-

二、产品功能

-
-
-

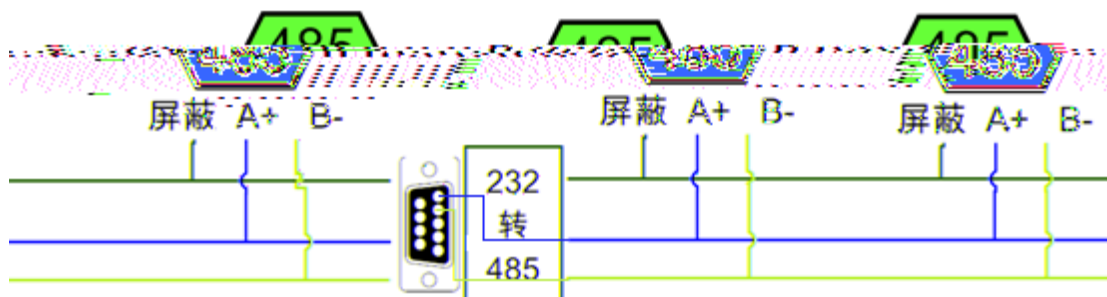
三、产品选型

五、接口说明

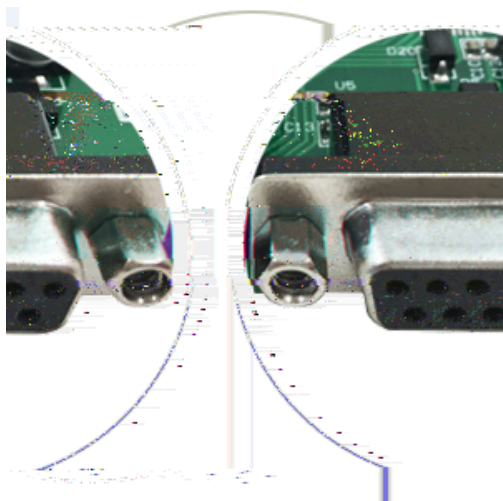


六、通讯接线说明

1、RS485 级联接线方式



2、RS232 接线连接方式



七、传感器接线方式



八、测试软件说明

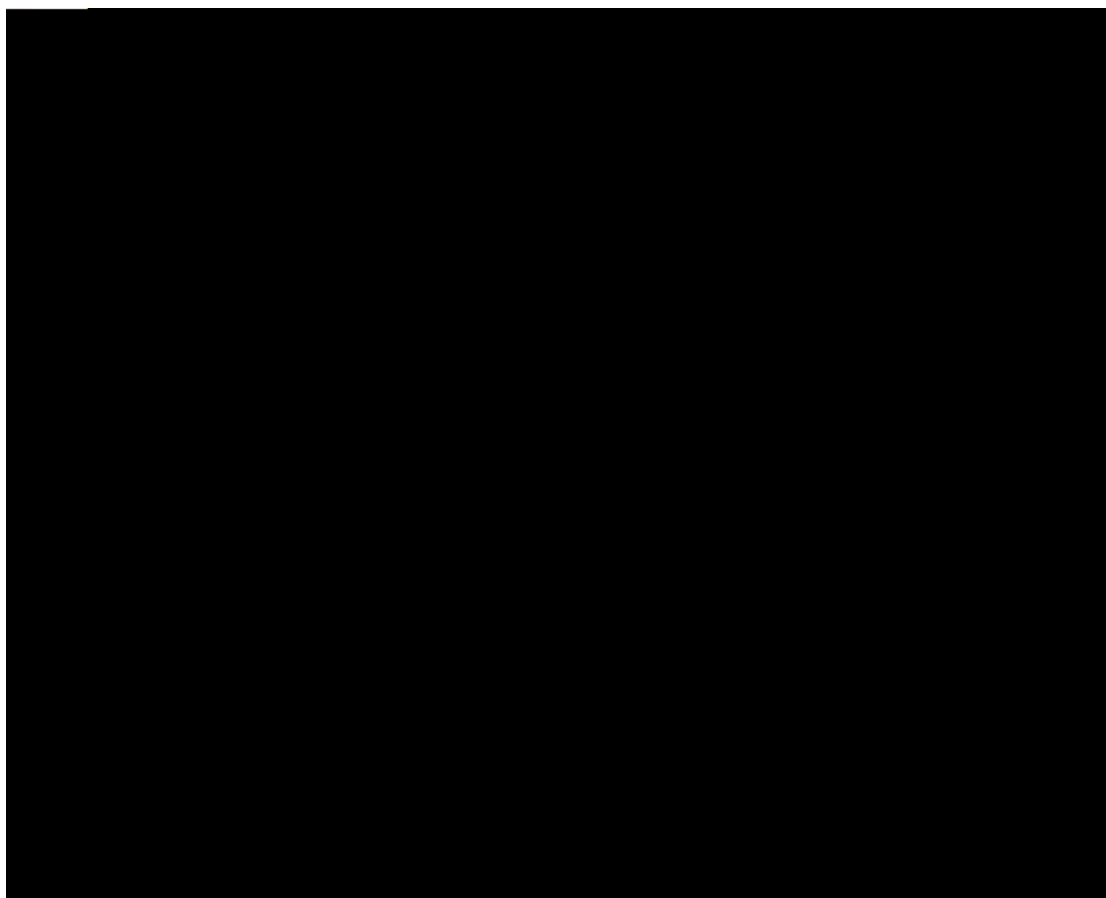
1、DAM 调试软件

、 件下

<http://www.juyingele.com.cn/software/software/> DAM

.rar

、 件界



件功：

- !
- !
- !
- !
- !
- !
- !
- !

、 测

②

③

修

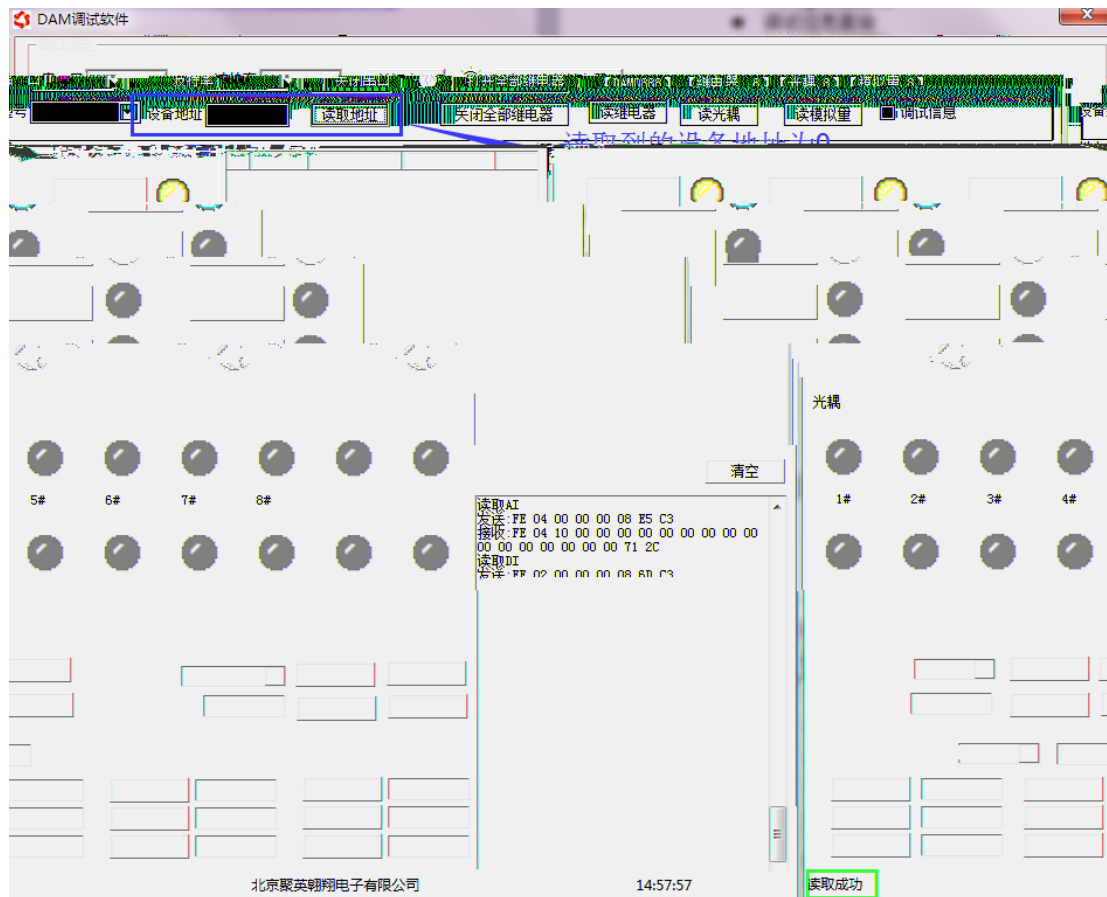
“

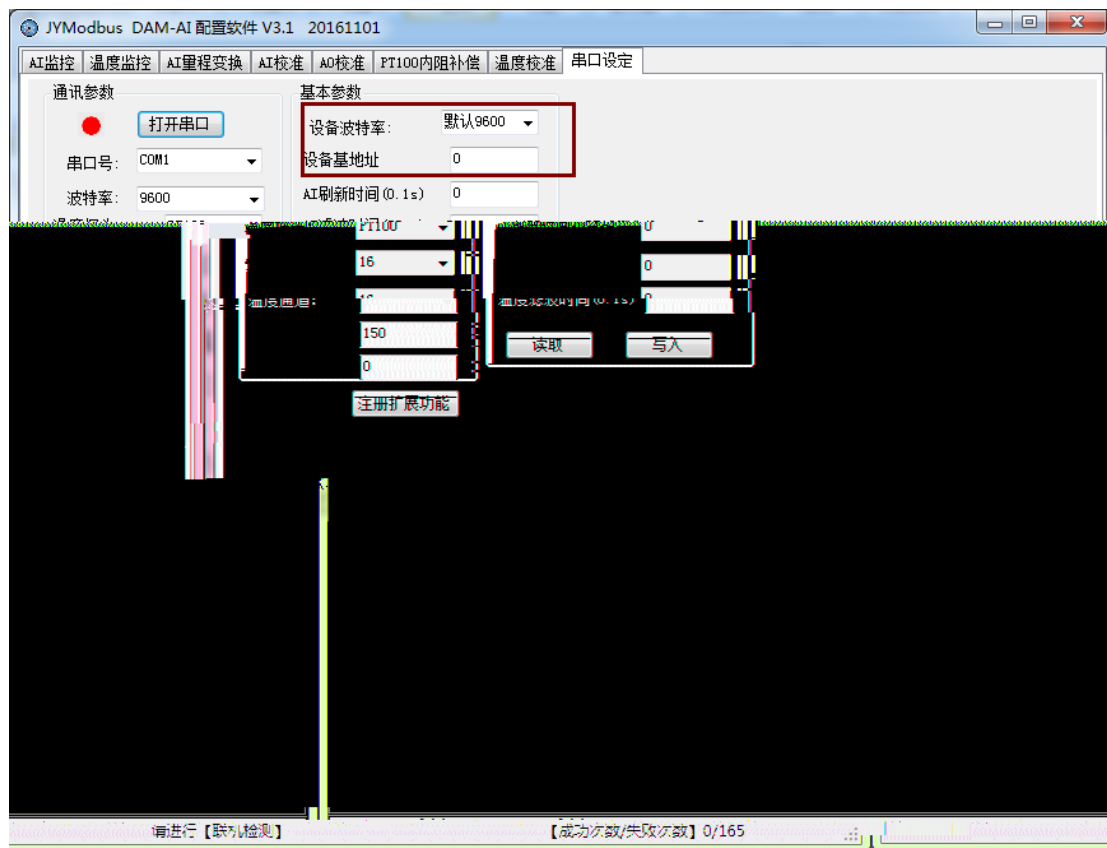
”

“

”

“ ”



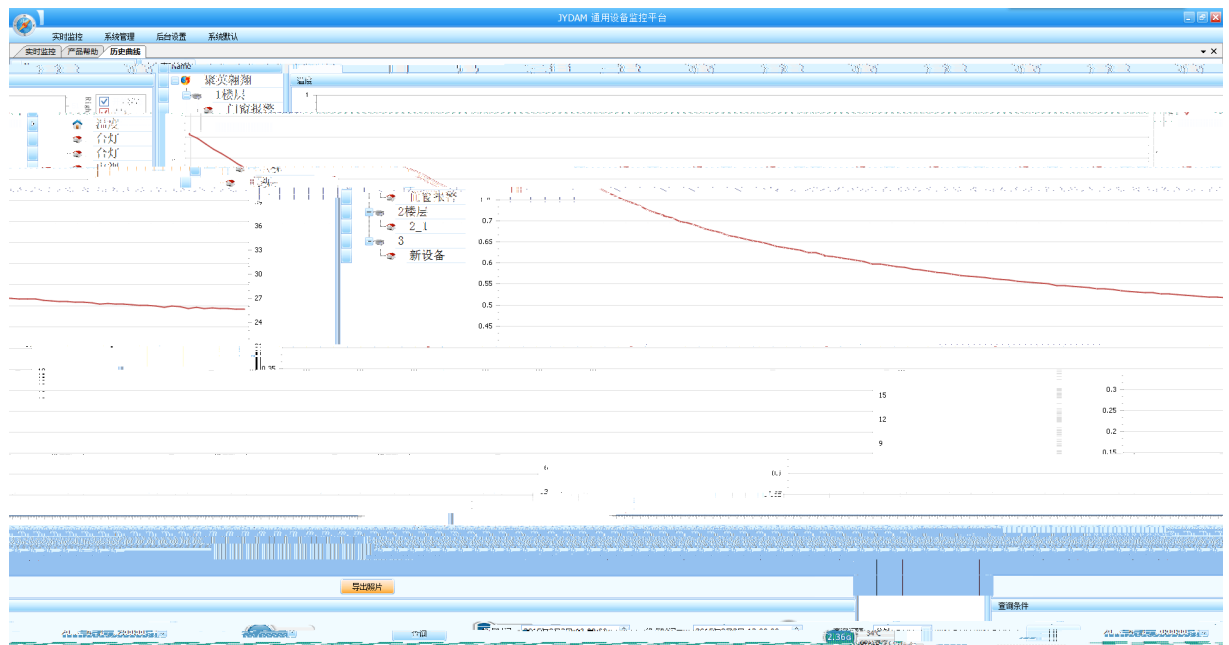


具体 = 也 偏
) + (=
修 于 于 修
写

3、聚英组态软件

出

个 们公 “ ” 【 】



九、参数及工作模式配置

1、设备地址

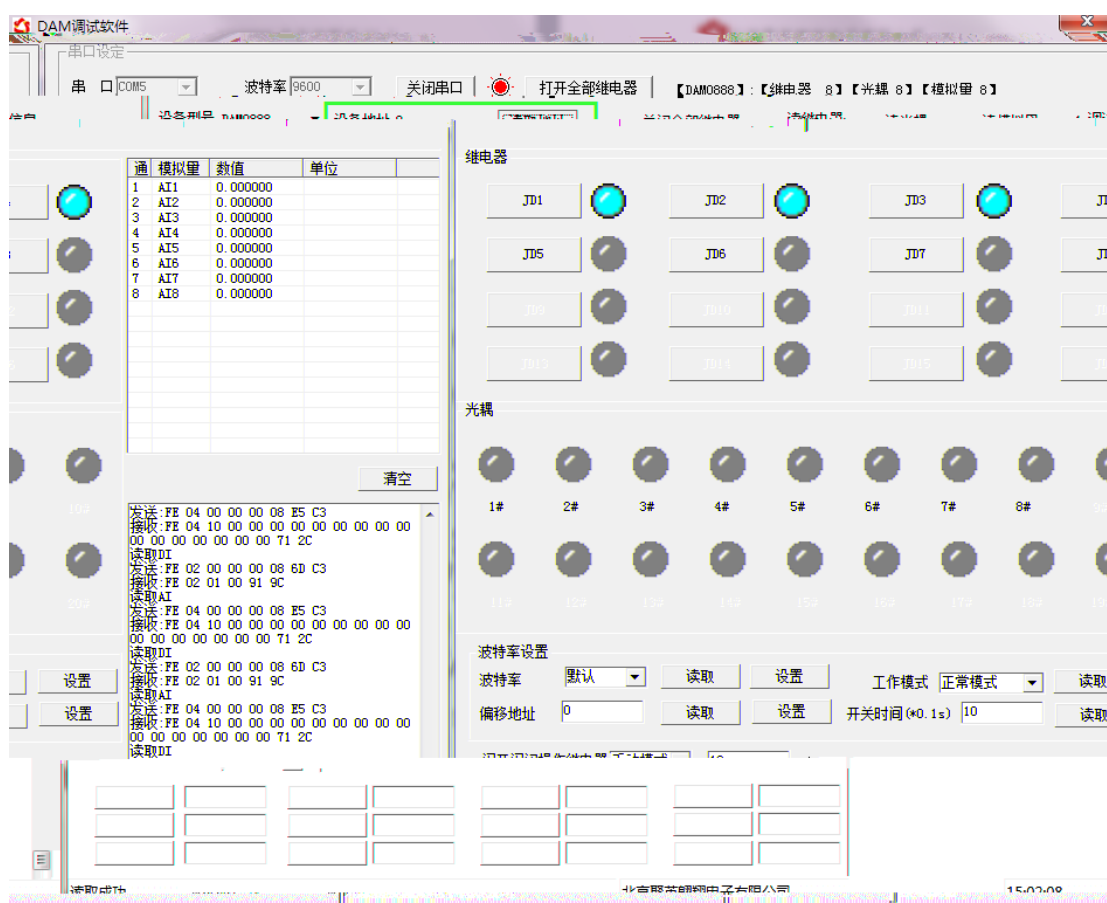
、 备地址 介

= +

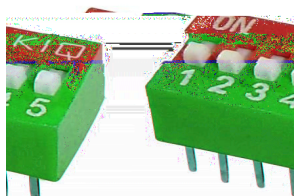
、 备地址 取

"#\$

!



、 拨 开关地址

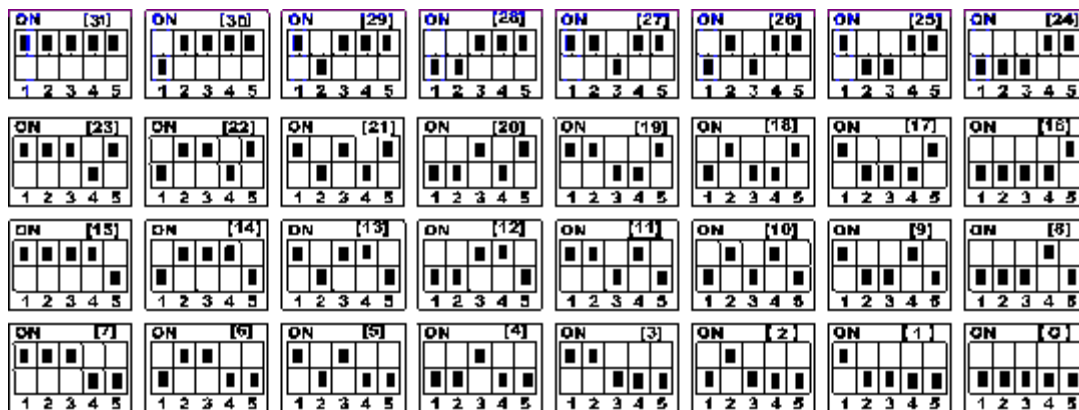


%
"

& '
&))

(% !
* !

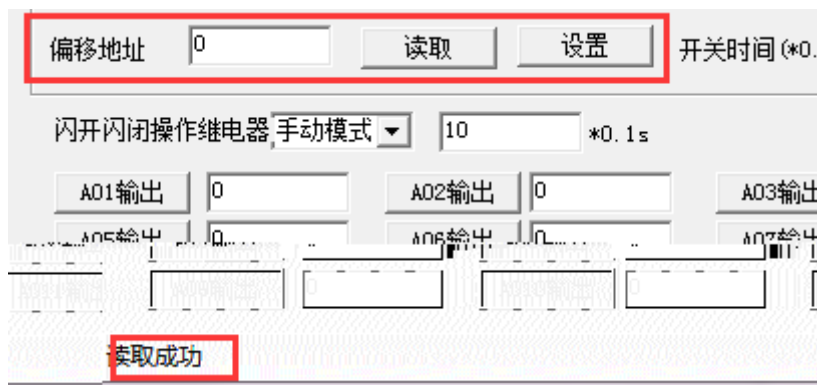
(% !
\$!



、偏 地址 定与 取

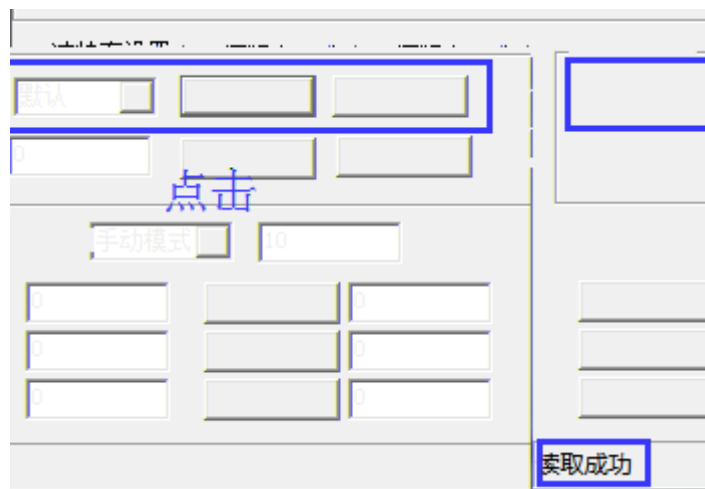
+, -

!



、波特率 取与

!



2、继电器只能开不能关

信 内

3、485 总线上挂有多个设备时，每个设备地址不能一样，
不能使用广播地址 254 来进行通讯。

个 于 个
会 信 不

十二、技术支持联系方式

联系电话：4008128121、010-82899827/1-803

联系 QQ：4008128121