



DAM以太网设备



WIFI信号



电脑



手机

3 WiFi

1





DAM产品WiFi配置

WiFi配置	工作模式:	AP ▼
	WiFi名称:	wifi
	WiFi密码:	password
热点配置	IP地址类型:	DHCP
	设备名称:	JY_3710ba
	串口配置:	9600
	<hr/>	
	工作模式:	TCP Server ▼
	协议:	透传 ▼
	本地/远端 服务器域名/IP:	
	本地/远端 端口:	10000
	<hr/>	
	工作模式:	TCP Client ▼
	协议:	透传 ▼
	本地/远端 服务器域名/IP:	255.255.255.255
	本地/远端 端口:	10000
	<hr/>	
	<input type="button" value="配置"/>	<input type="button" value="取消"/>
	<input type="button" value="恢复默认设置"/>	



WIFI名称:	JY
WIFI密码:	jyele323

热点配置

IP地址:	192.168.1.232
子网掩码:	255.255.255.0
默认网关:	192.168.1.1

STATIC

DHCP

取消 确定

IP地址:	192.168.1.232
子网掩码:	255.255.255.0
默认网关:	192.168.1.1
DNS服务器地址:	192.168.1.1





设备名称:	JYDAM001
串口配置:	9600

3

禁用	<input type="radio"/>
TCP Server	<input type="radio"/>
TCP Client	<input checked="" type="radio"/>
UDP Server	<input type="radio"/>
UDP Client	<input type="radio"/>

取消 确定



工作模式:	TCP Server ▼
协议:	透传 ▼
本地/远端 服务器域名/IP:	
本地/远端 端口:	8080
工作模式:	TCP Server ▼
协议:	透传 ▼
本地/远端 服务器域名/IP:	
本地/远端 端口:	10000

透传	<input checked="" type="radio"/>
Modbus tcp	<input type="radio"/>
力控	<input type="radio"/>
组态王	<input type="radio"/>
<input type="button" value="取消"/>	
<input type="button" value="确定"/>	



1

<http://pan.baidu.com/s/1ntPZK4h>

2

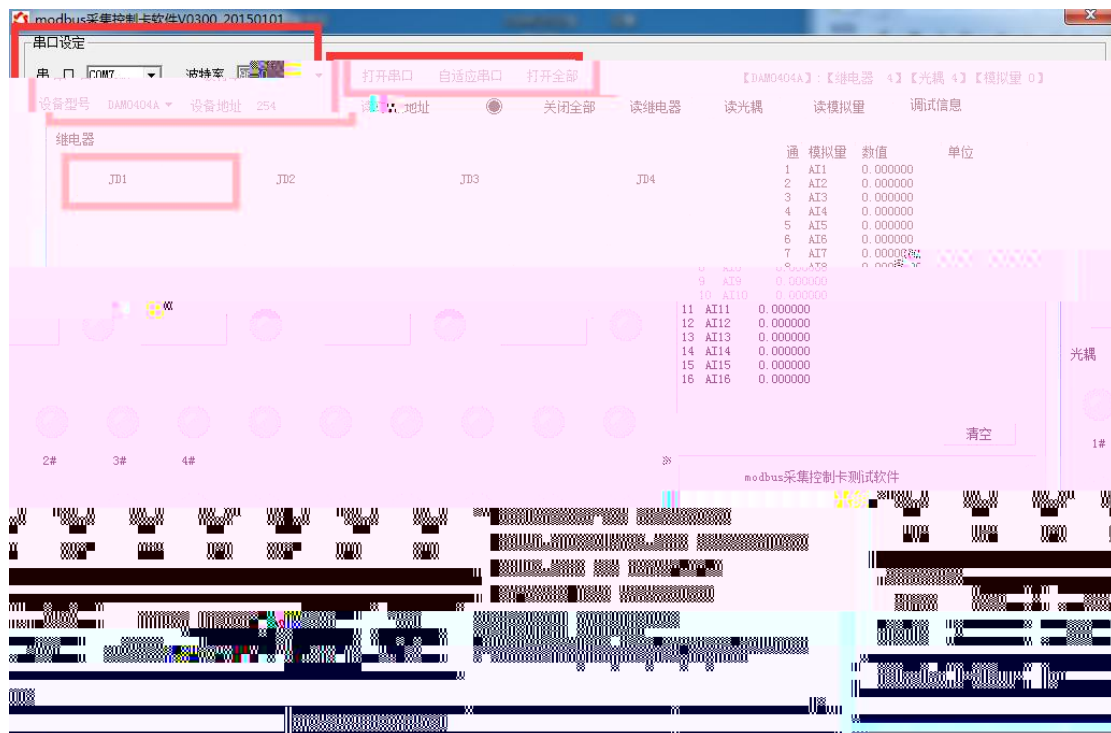




3

1

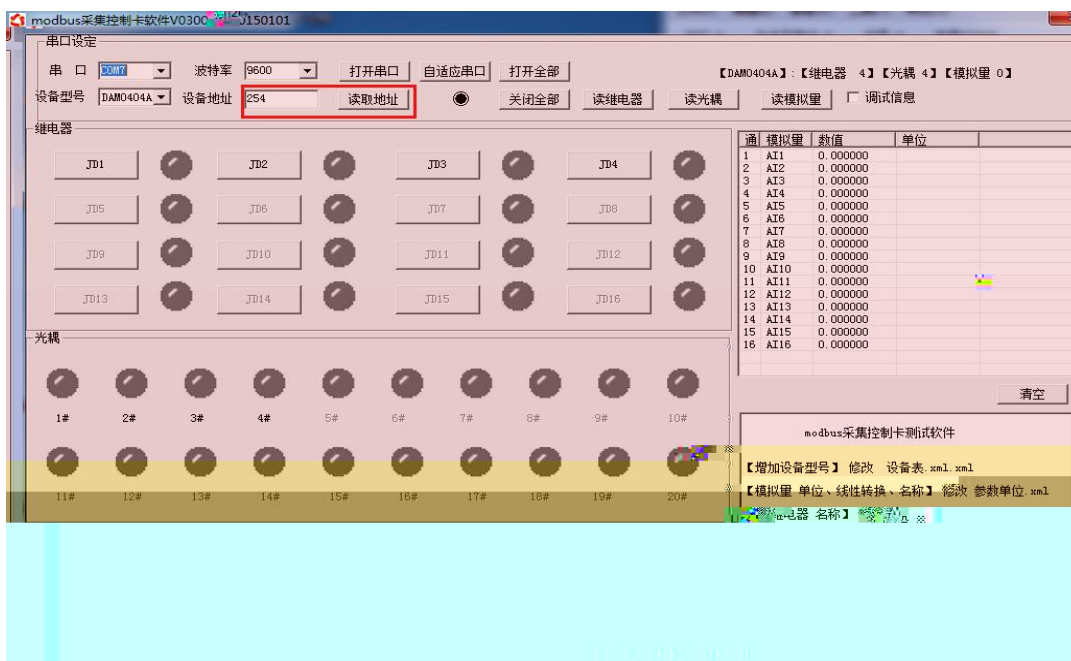
www.juyingele.com

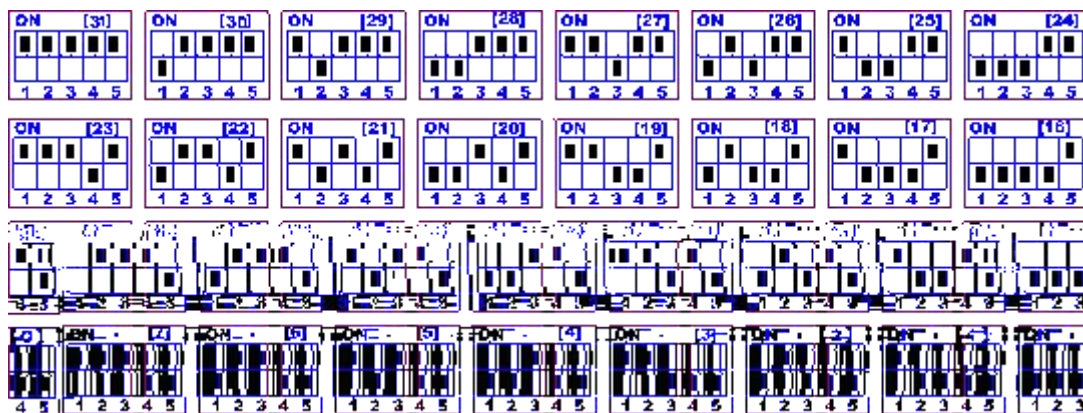
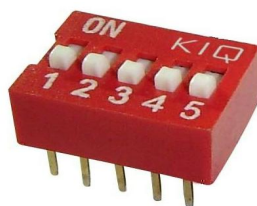
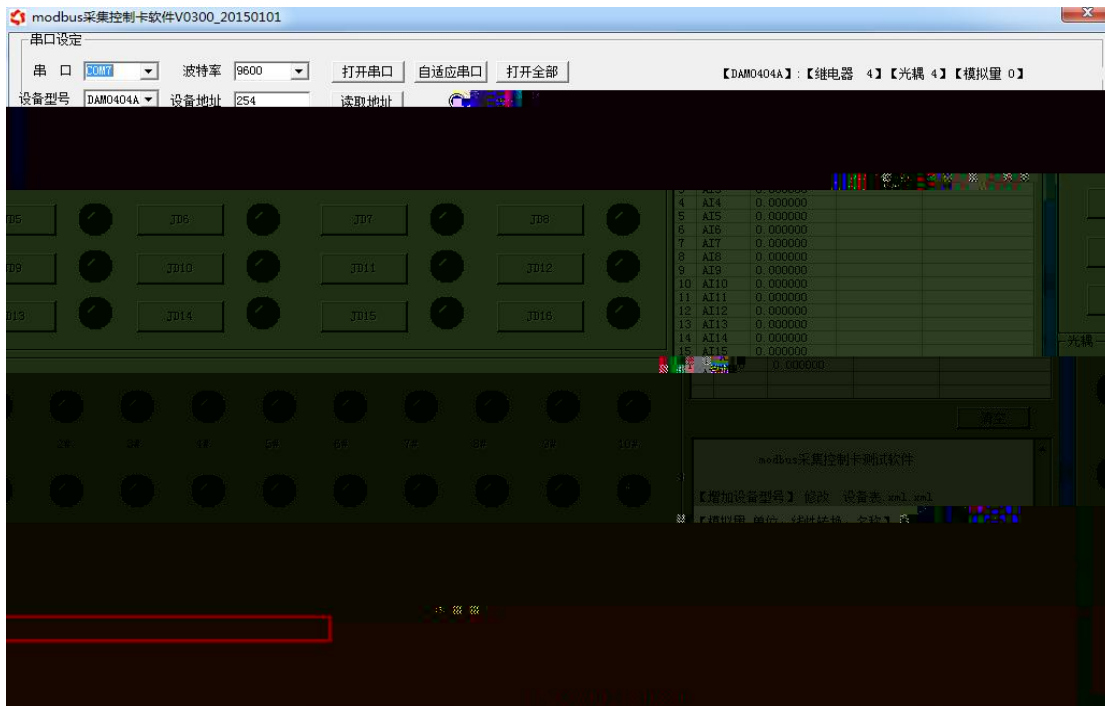


www.juyingele.com



2







modbus采集控制卡软件V0300_20150101

串口设定

串口 COM7 波特率 9600 打开串口 自适应串口 打开全部

设备型号 DAMO404A 设备地址 254 读取地址 关闭全部 读继电器 读光耦 读模拟量 调试信息

【DAMO404A】：【继电器 4】【光耦 4】【模拟量 0】

继电器

JD1 JD2 JD3 JD4 JD5 JD6 JD7 JD8 JD9 JD10 JD11 JD12 JD13 JD14 JD15 JD16

光耦

1# 2# 3# 4# 5# 6# 7# 8# 9# 10#

通	模拟量	数值	单位
1	AI1	0.000000	
2	AI2	0.000000	
3	AI3	0.000000	
4	AI4	0.000000	
5	AI5	0.000000	
6	AI6	0.000000	
7	AI7	0.000000	
8	AI8	0.000000	
9	AI9	0.000000	
10	AI10	0.000000	
11	AI11	0.000000	
12	AI12	0.000000	
13	AI13	0.000000	
14	AI14	0.000000	
15	AI15	0.000000	
16	AI16	0.000000	

modbus采集控制卡测试软件

【设备型号】 修改 设备表.xml.xml

【模拟量 单位、线性转换、名称】 修改 参数单位.xml

【继电器】 修改 设备表.xml.xml

【光耦 名称】 修改 设备表.xml.xml

2014年12月19日 增加闪灯闪烁功能

2014年12月25日 增加001600

波特率设置

波特率 9600 读取 设置

偏移地址 0 读取 设置

继电器模式 手动模式 10 0.1s

工作模式 正常模式 读取 设置

开关时间(0.1s) 10 读取 设置

北京奥松电子科技有限公司

3



闪断闪闭功能	
闪闭	▶
闪断	▶
频闪	▶
设备信息管理	
设备信息	
删除设备	

0.1秒	
1秒	
10秒	
自定义操作	
时间(0.1秒)	<input type="text" value="5"/>

1

2

3



4