

北京聚英翱翔电子有限公司
书

DAM1600D-NET 产品说明

目录

- 一、 产品
- 二、 产品功
- 三、 产品 型
- 四、 主 参
- 五、 口
- 六、
 - 、
 - 、 器
- 七、 件使
- 八、 备工作
 - 、 备地址
 - 、工作
 - 、 功 及
- 九、 发
 - 、 协
 - 、 寄存器
 - 、 令
 - 、 令列
 - 、 令
- 十、 件使
 - 、 件下
 - 、 件
 - 、 件 作
- 十一、 与 决

一、产品特点

- !"#%&' (
- (
-)%+(
- ,%&&-%.&&-/0&&-1/ ,&&-2.%&&
- /0&& (
- 345678()9: (
- (
- (

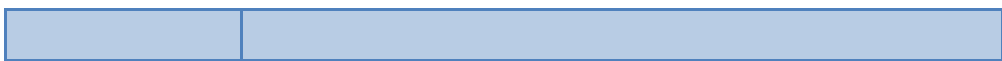
二、产品功能

- (
- (
- (
- (
- (

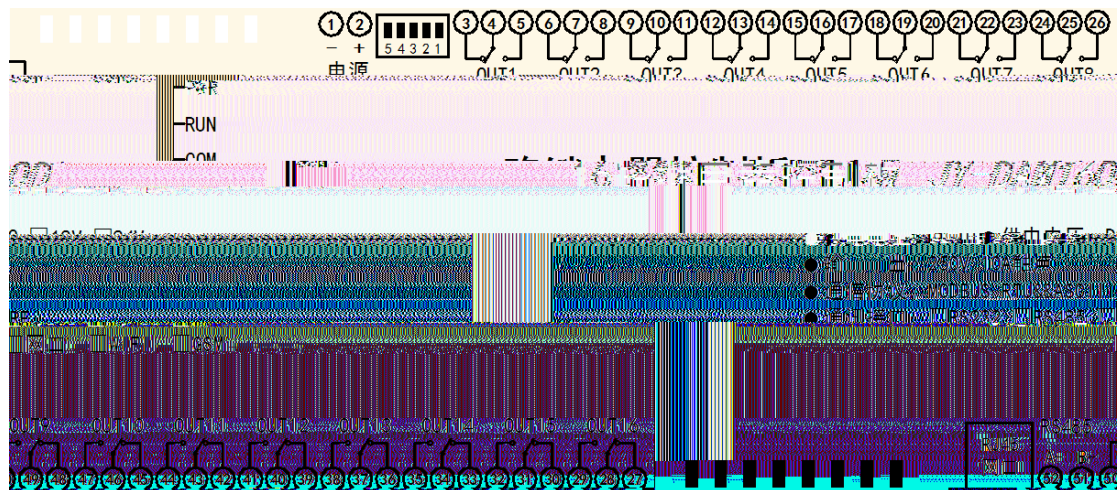
三、产品选型

四、主要参数

容	
久	
口	cd
定 压	

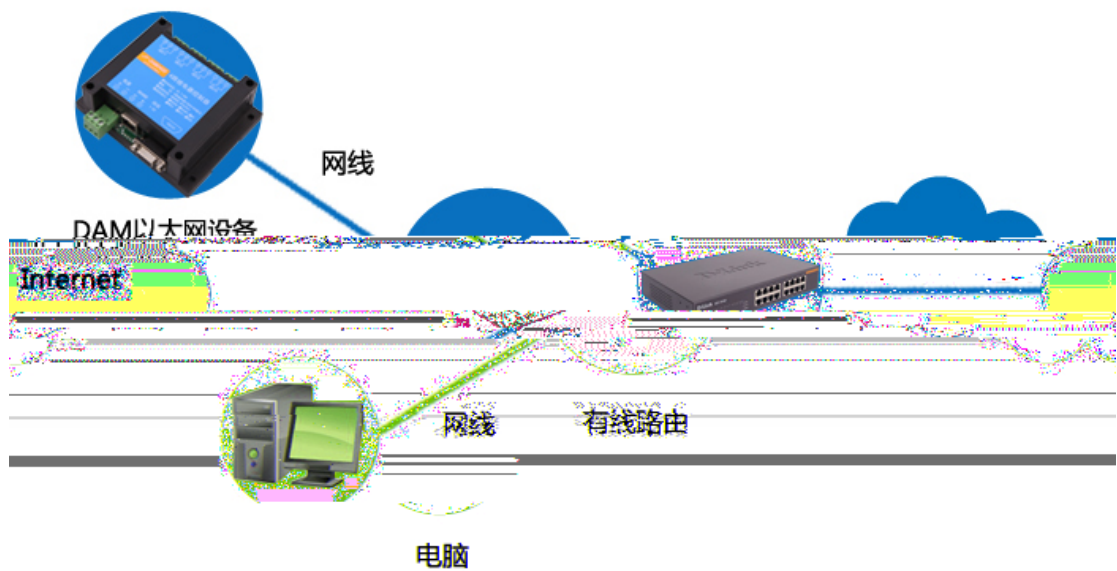


五、 接口说明

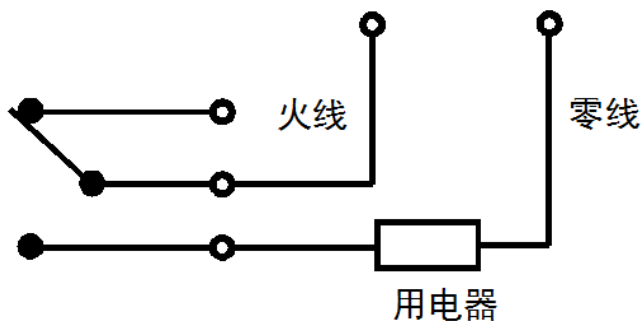


六、 接线方式

1、 通讯接线说明

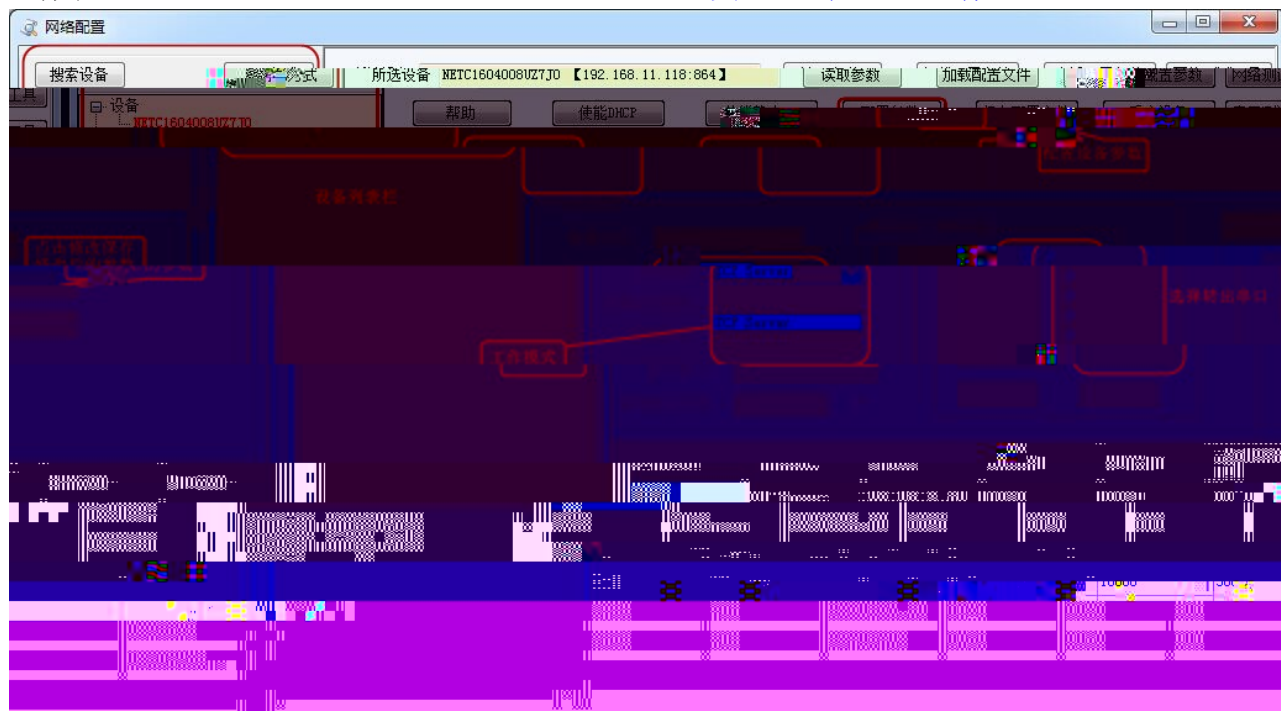


2、 继电器接线说明



七、配置软件使用说明

使“以太网”（关闭），设备地址及通信。
参“以太网”。



备参完，串口（助）。

八、设备工作模式配置

1、设备地址

备



击 后， 件下 功即可。

3、闪开闪断功能及设置

3.1、闪开闪断功能介绍

(

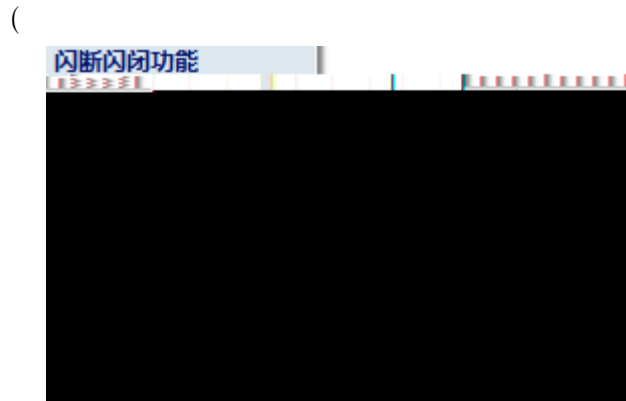
1

; <&-1 (

1=

(

3.2、闪断闪开的设置



九、开发资料说明

1、通讯协议说明

345678

> ? ! @ : A ((

: >45678 :

官 : www.juyingele.com.cn 5 和 QQ: 4008128121

http://www.juyingele.com.cn/software/software/Modbus%20POLL 件及使用
 .rar

345678(()9:((

2、Modbus 寄存器说明

主 为 寄存器，主 以下 令 : 、 、

令	含义
	寄存器
	个
	个 寄存器

寄存器地址 :

寄存器	寄存器地址	
		一 器 出
		二 器 出
		三 器 出
		四 器 出
		五 器 出
		六 器 出
		七 器 出
		八 器 出
		九 器 出
		十 器 出
		十一 器 出
		十二 器 出
		十三 器 出
		十四 器 出
		十五 器 出
		十六 器 出
【 】		: 作
【 】		: 作中 ()
【 】		: 作中 ()
【 】		:
.....	作
【 】		作
		其他: 作
		: 工作 ()
参		
信		下 , 为 ,

		， 寄存器 决定 和 信
备		备 ， 不可 。
寄存器		: 工作 : 出 : 出 : 出 ， 功 : 互动 : 互动
备		可以使 ， 存
备		可以使 ， 存
参		
备地址		地址
出		

(
 >45678 >45678 (
 (&&&&1 &//// B C(
 (1&&&&1 1//// B C(
 (2&&&&1 2//// B C(
 (%&&&&1 %//// B C(
 (+ %
 1 & &&&&1 &&&& (

(
FG" (

3、指令生成说明

,+%
,+%

(
!H> (

345678

345678

1

1

&&&1 (

4、指令列表



二 关	
三	
三 关	
四	
四 关	
五	
五 关	
六	
六 关	
七	
七 关	
八	
八 关	
九	
九 关	

	令	器 动作
		和

器 信 :
:

含义	备
备地址	为 地址
令	个 令
地址	器寄存器地址
令	器 动作
	和

5.2、继电器查询

含义	备
备地址	为 地址
令	器 令
地址	一个 器寄存器地址
	器
	和

器 信 :

含义	备
备地址	
令	令: ,
	信 。
	器 。
	一个 器
	二个 器
	。 。 。 。 。 。
	八个 器
	和

5.3、闪开闪闭指令

含义	备
备地址	

	令
	分

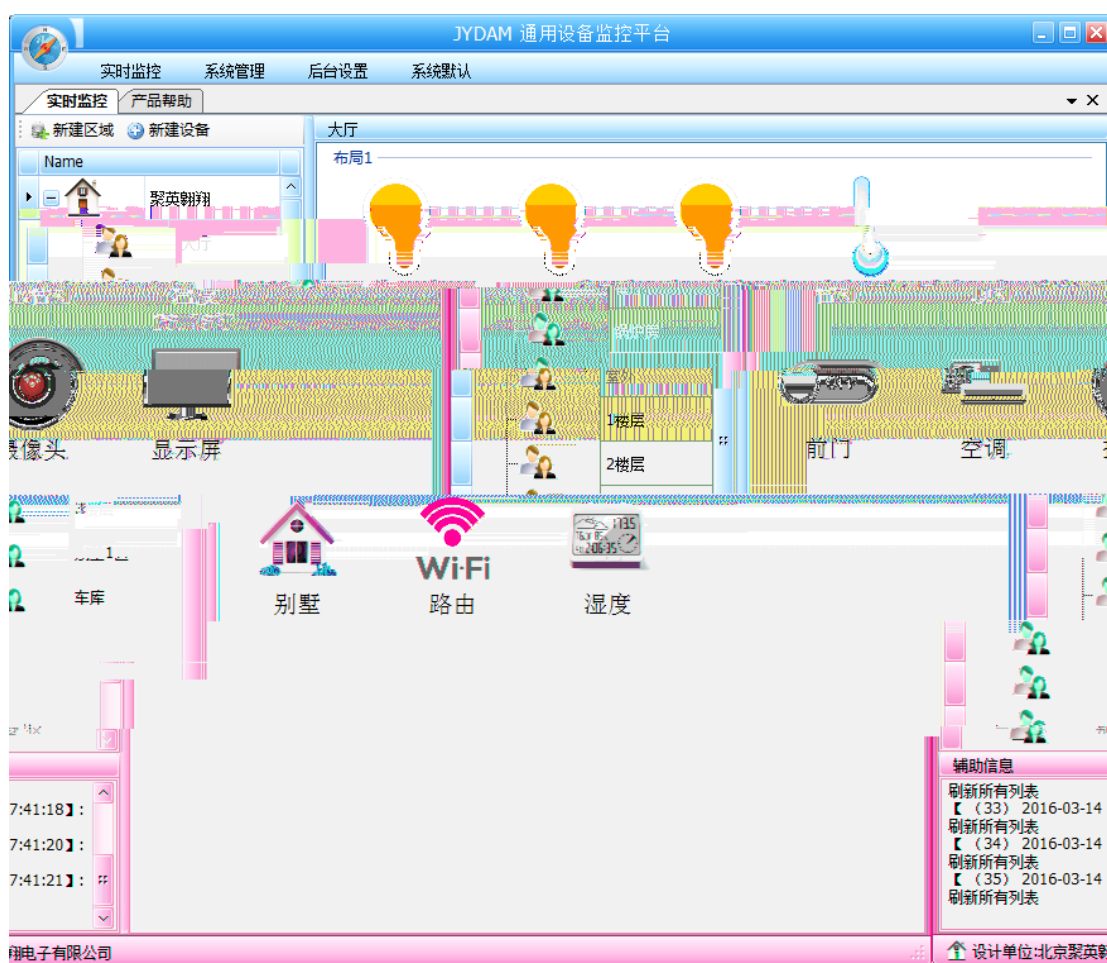
	地址	
		信 器

十、聚英组态软件使用

1、软件下载

件 : 件
 件下 地址: <http://pan.baidu.com/s/1ntPZK4h>

2、软件界面



件 与 列 备 使 ， 串口、 。 件
 人 ， 主 、 、 。 ， 于 ， 可
 备 及 ， 可 作 出
 人 包含： 、 、 作 、 。
 备 包含：区 、 备 、 备。

软件功能:

件
区
备 (备)
作 备
定 功
及 出
备 及
定

3、软件操作

于 件 功 , 具 作 参 : 件使

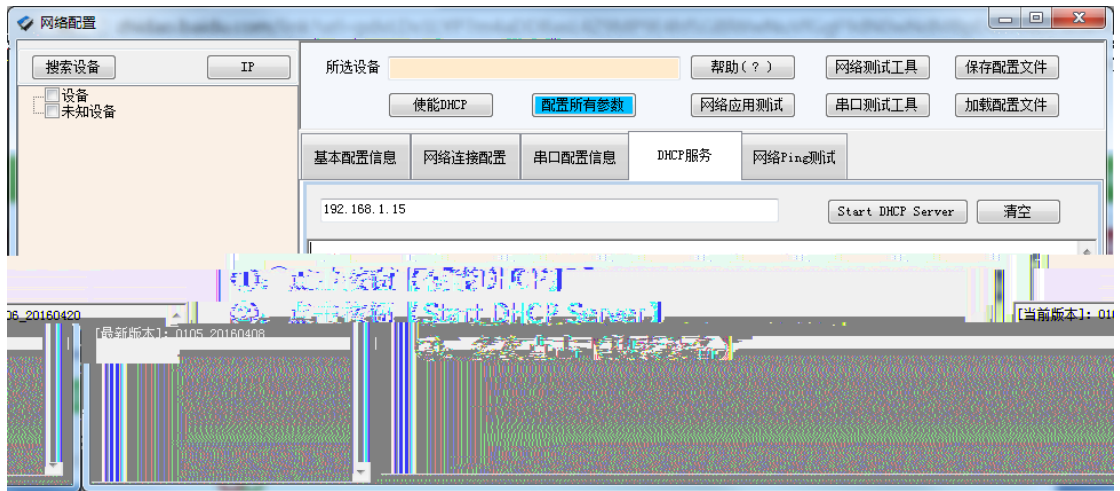
十一、常见问题与解决方法

不 备 决 :

① 件 ,

以太 亮: . : .
以太 : .

② 作 件, 使



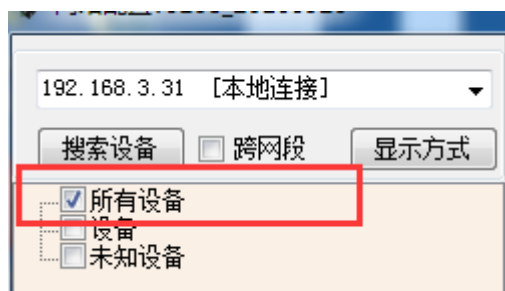
③ 以上 作仍 不 , 和 备 一个 下。

其他不 .
一个 一 .
好 .

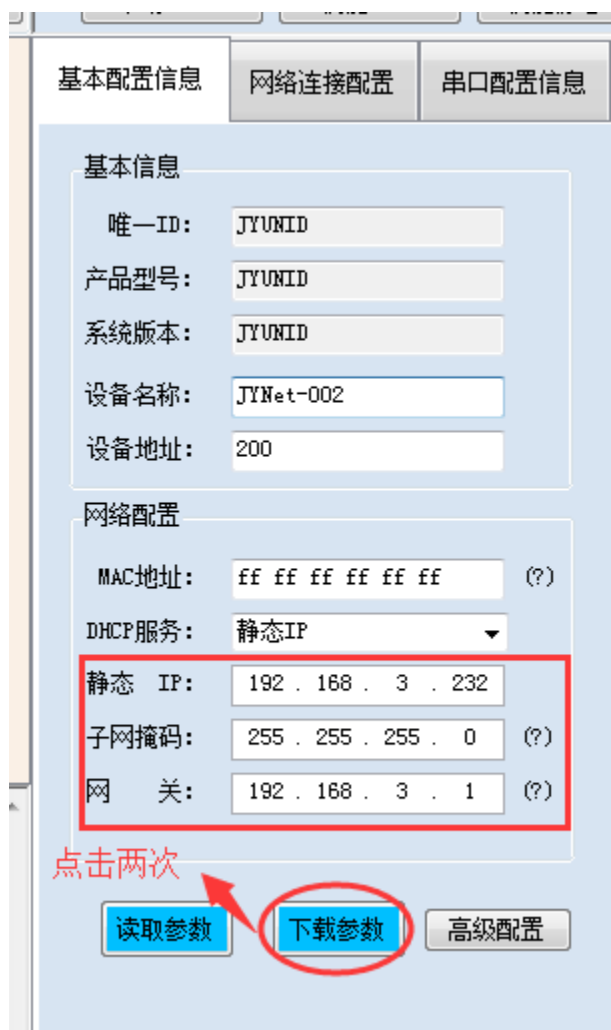
件仅 .

④ 若仍 不 , 可 复 键 备 复 , 住复 键 , 口 会 一下, 然后 , 一 复 为 备为动 , 再 复 , 此 备为静 ;

⑤ 勾 备



“基本信息”栏内，设备为静，与电脑为一，点击“下载参数”，再点击“下载参数”，成功。



设备，设备参数，点击“下载参数”反，决办：
 电脑端与设备为一，一下，电脑，
 和都，两于一，器于
 启。