



聚英电子
JUYING ELECTRONIC





⑮ A02 ⑭ A01 ⑬ GND ⑫ A11 ⑪ A12 ⑩ A13 ⑨ A14 ⑧ A15 ⑦ A16 ⑥ A17 ⑤ A18 ④ A19 ③ A10 ② GND ①

2A0 10A1

JY-DAM0A02 模拟量输入输出板

JIYING ELECTRONIC

- 供电电压：DC 7-30V
- 输入：10路 ■20mA ■5V ■10V
- 输出：2路 ■20mA ■5V ■10V
- 通信协议：MODBUS RTU/ASCII
- 通信端口：■RS232 ■RS485 ■RF
■网口 ■WIFI ■USB

电源 RS485 地址

+ - A+ B- 1-32

① ② ③ ④

1 2 3 4 5

RS232

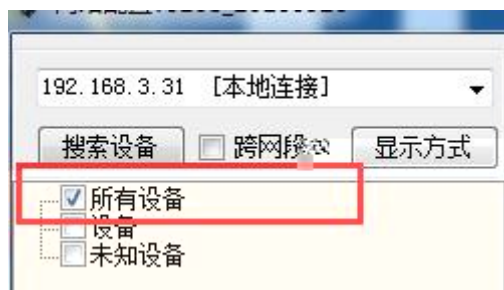






5		







基本配置信息	网络连接配置	串口配置信息
基本信息		
唯一ID:	JYUNID	
产品型号:	JYUNID	
系统版本:	JYUNID	
设备名称:	JYNet-002	
设备地址:	200	
网络配置		
MAC地址:	ff ff ff ff ff ff (?)	
DHCP服务:	静态IP	
静态 IP:	192 . 168 . 3 . 232	
子网掩码:	255 . 255 . 255 . 0 (?)	
网 关:	192 . 168 . 3 . 1 (?)	
<p>点击两次</p> <p>读取参数 下载参数 高级配置</p>		