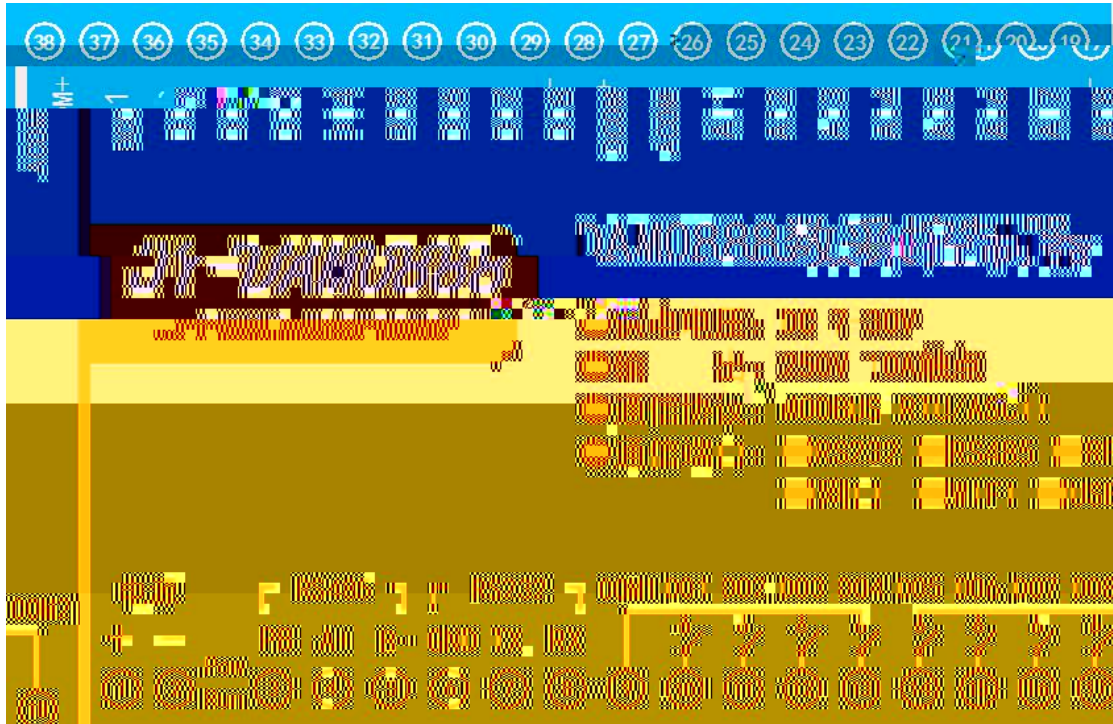
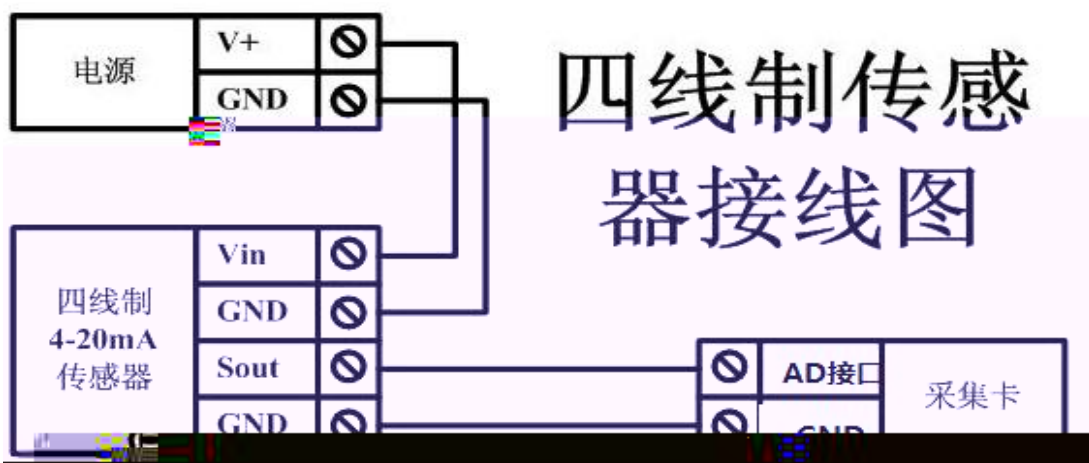
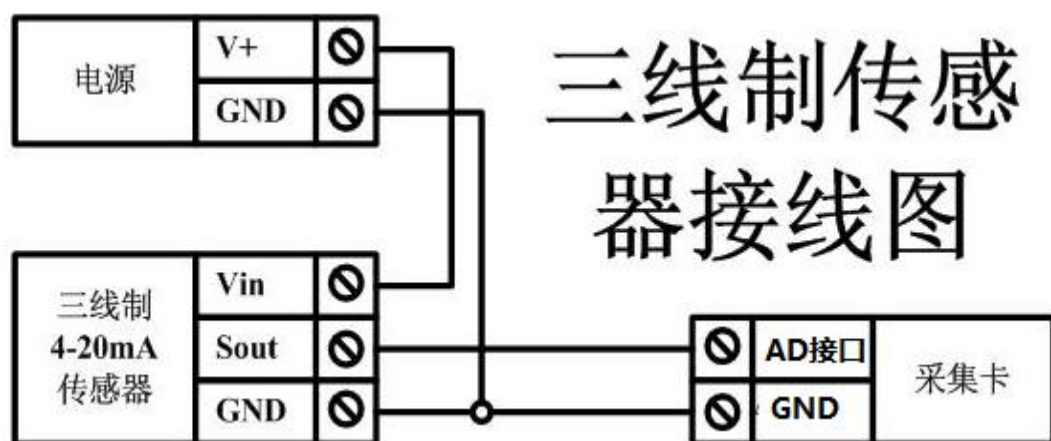
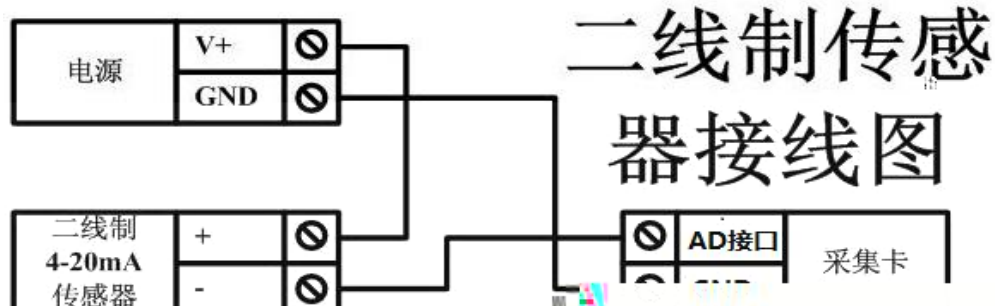
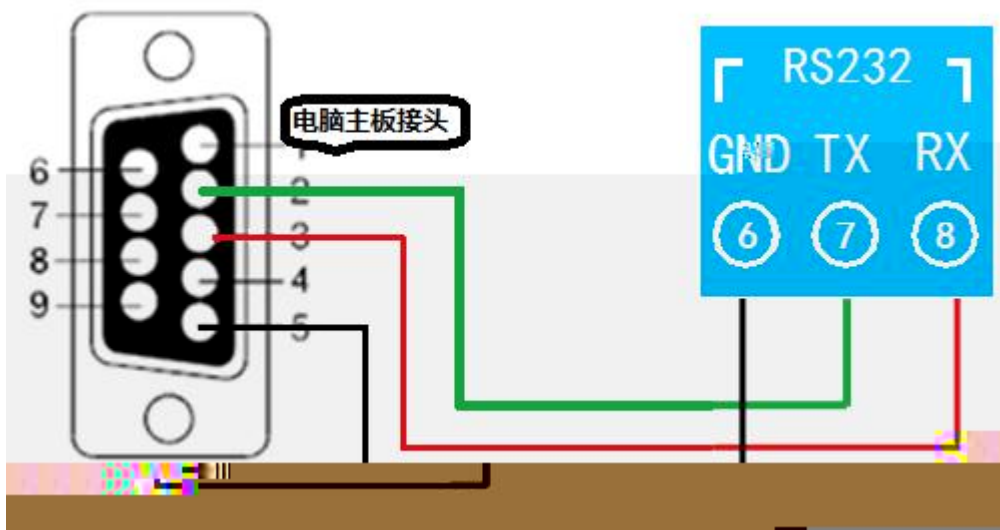
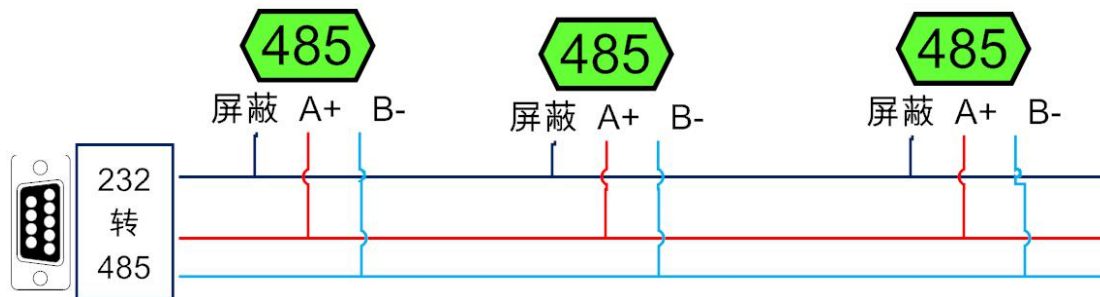




-
-
-
-
-
-
-
-
-
-
-
-
-
-
-
-
-
-



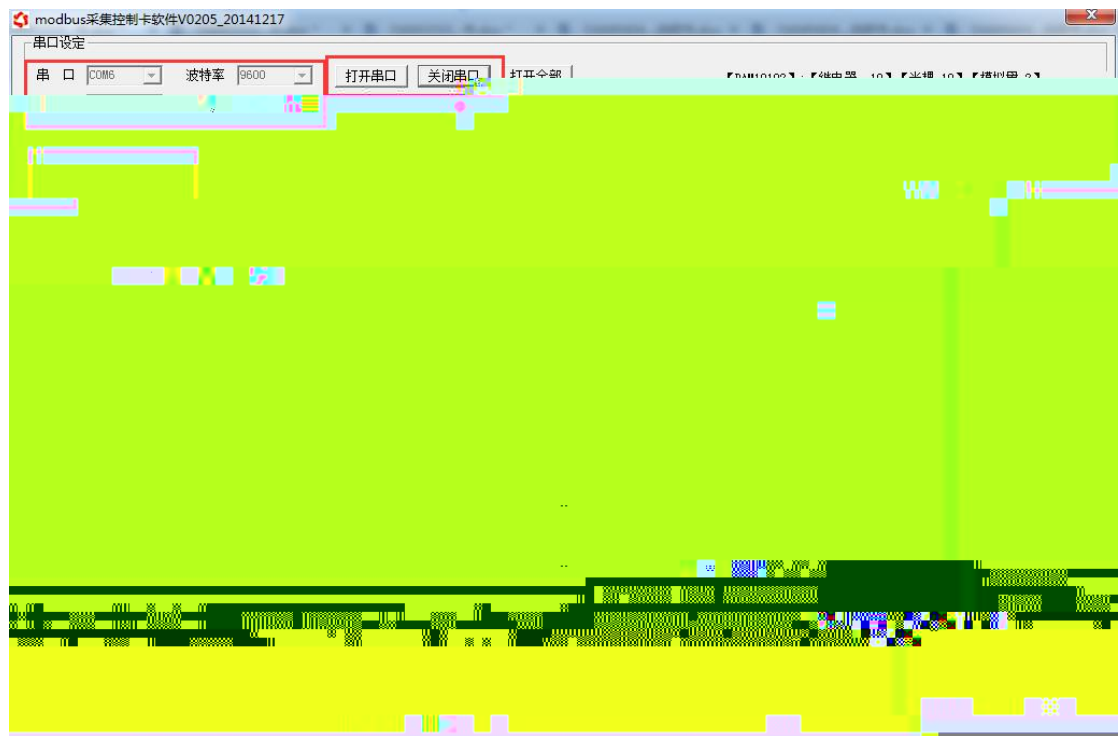






-
-
-
-
-
-
-
-
-

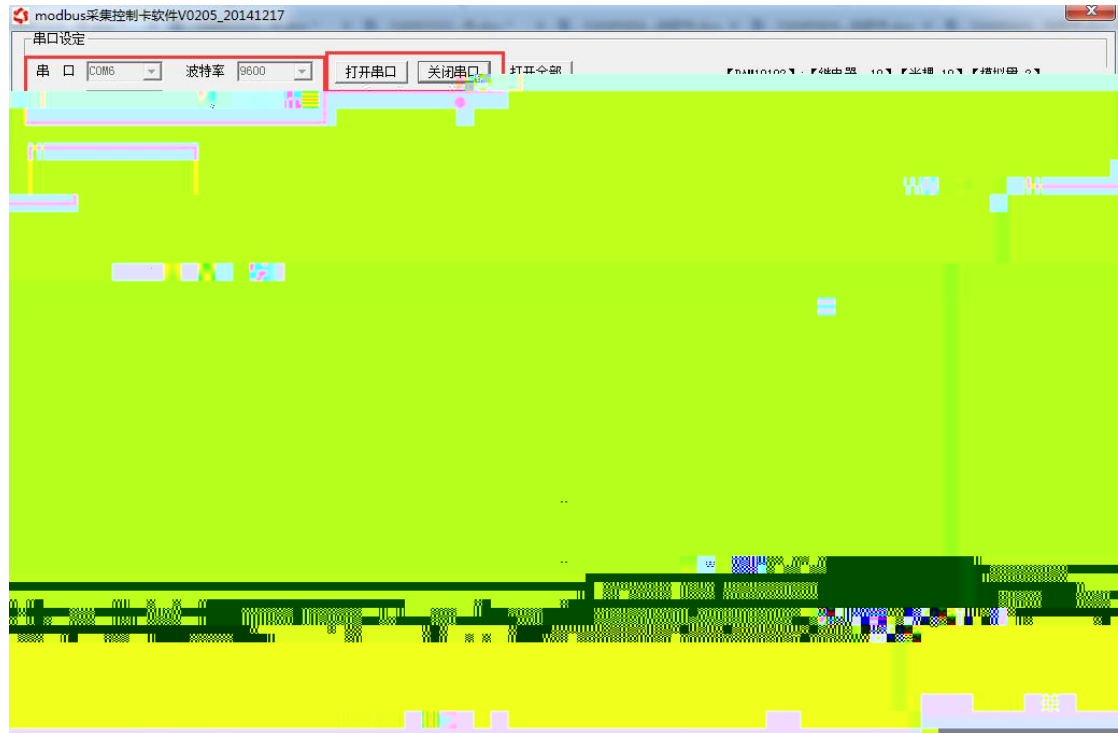
-
-
-

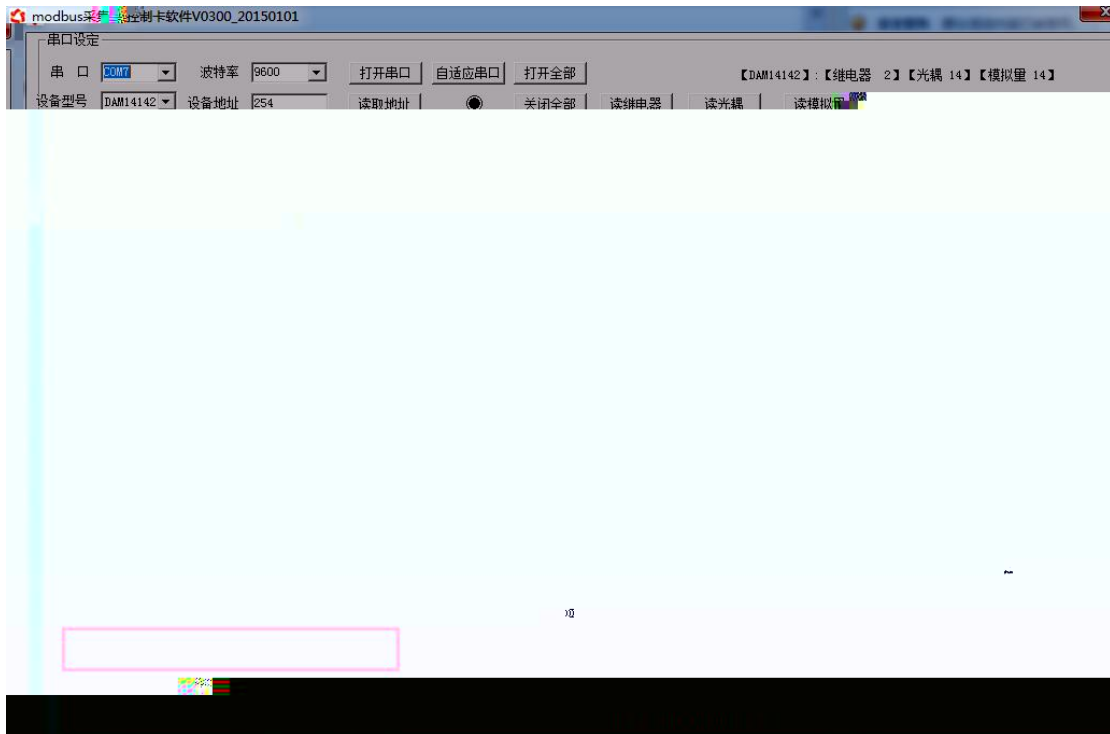
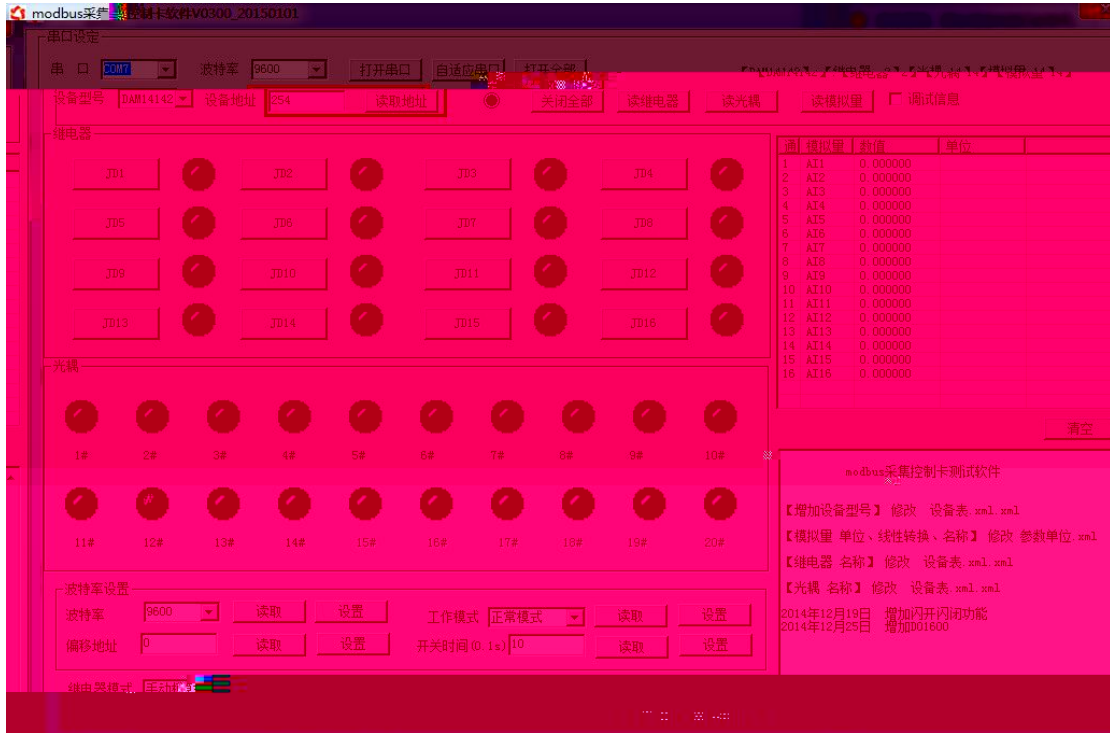


<http://www.juyingele.com.cn/software/software/>

DAM

.rar





modbus采集控制卡软件V0205_20141217

串口设定

串口 COM6 波特率 9600 打开串口 关闭串口 打开全部

设备型号 DAM10102 设备地址 254 读取地址 关闭全部 读继电器 读光耦 读模拟量 调试信息

继电器

JD1 JD2 JD3 JD4 JD5 JD6 JD7 JD8 JD9 JD10 JD11 JD12 JD13 JD14 JD15 JD16

光耦

1# 2# 3# 4# 5# 6# 7# 8# 9# 10#

通道	模拟量	数值	单位
1	AI1	0.000000	
2	AI2	0.000000	

清空

modbus采集控制卡测试软件

【设备】 修改 设备表.xml.xml

【模拟量 单位、线性转换、名称】 修改 参数单位.xml

【继电器 名称】 修改 设备表.xml.xml

【光耦 名称】 修改 设备表.xml.xml

2014年12月19日 增加闪开闪闭功能

---【DAM10102】 【继电器 0-10】 【光耦 0-10】 【模拟量 0-2】 【AO 0-0】 【1000,1001,1002,1003,1004,1000】

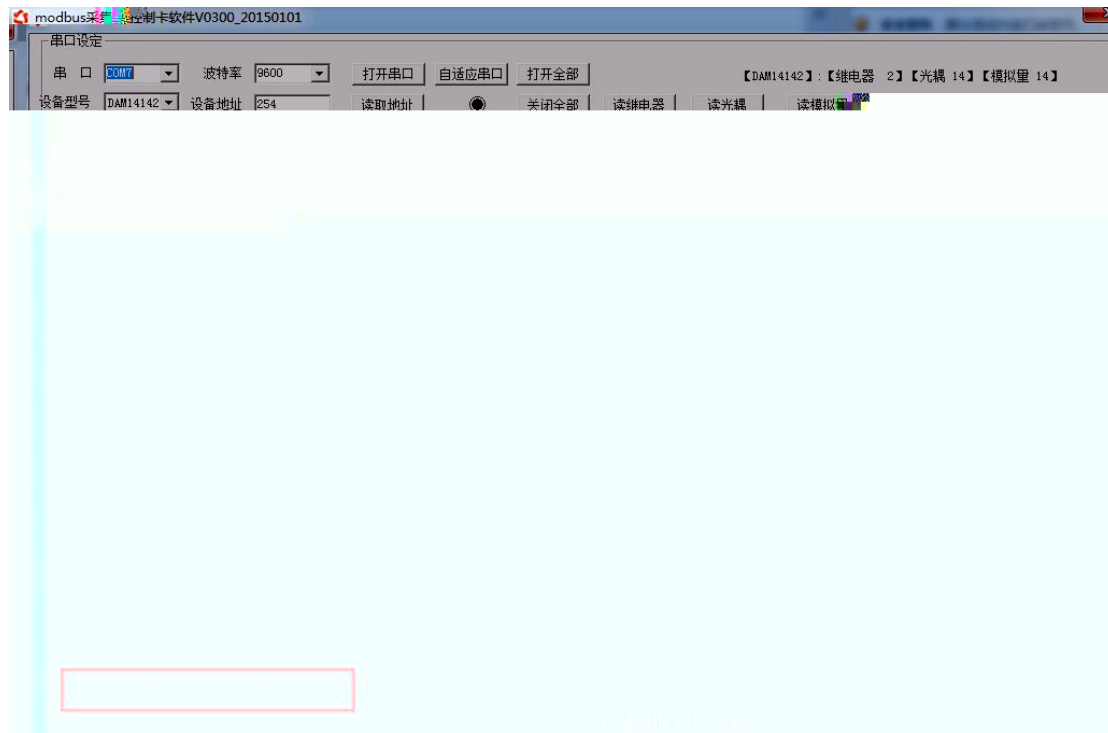
波特率设置

波特率 9600 读取 设置 工作模式 正常模式 读取 设置

偏移地址 0 读取 设置 开关时间 (0.1s) 10 读取 设置

继电器模式 手动模式 10 0.1s

运行时间 当前采集量 9600 北京聚英电子 上海英瑞公司 15:51:08



Modbus

:<http://www.juyingele.com.cn/software/software/Modbus%20POLL>

.rar



