



DAM0800C



书



聚英电子
JUYING ELECTRONIC

京

任



一、产

二、产

三、产

、主

五、

、

1、RS485

七、

、

、 件

、 件

、 件

、

、

、

、

、

、

、

、

、

、

、

一、

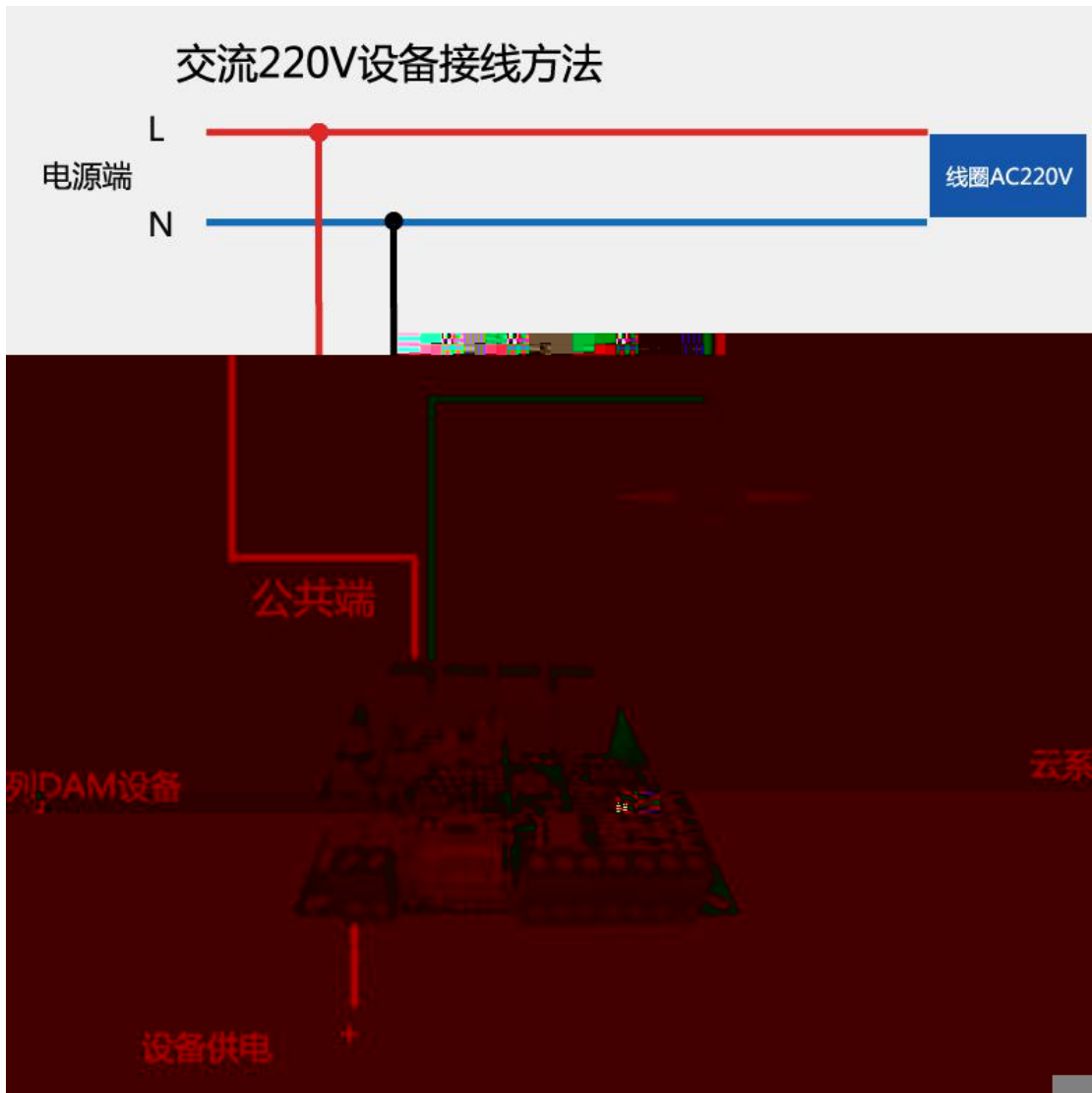
二、





七、

、



、 件

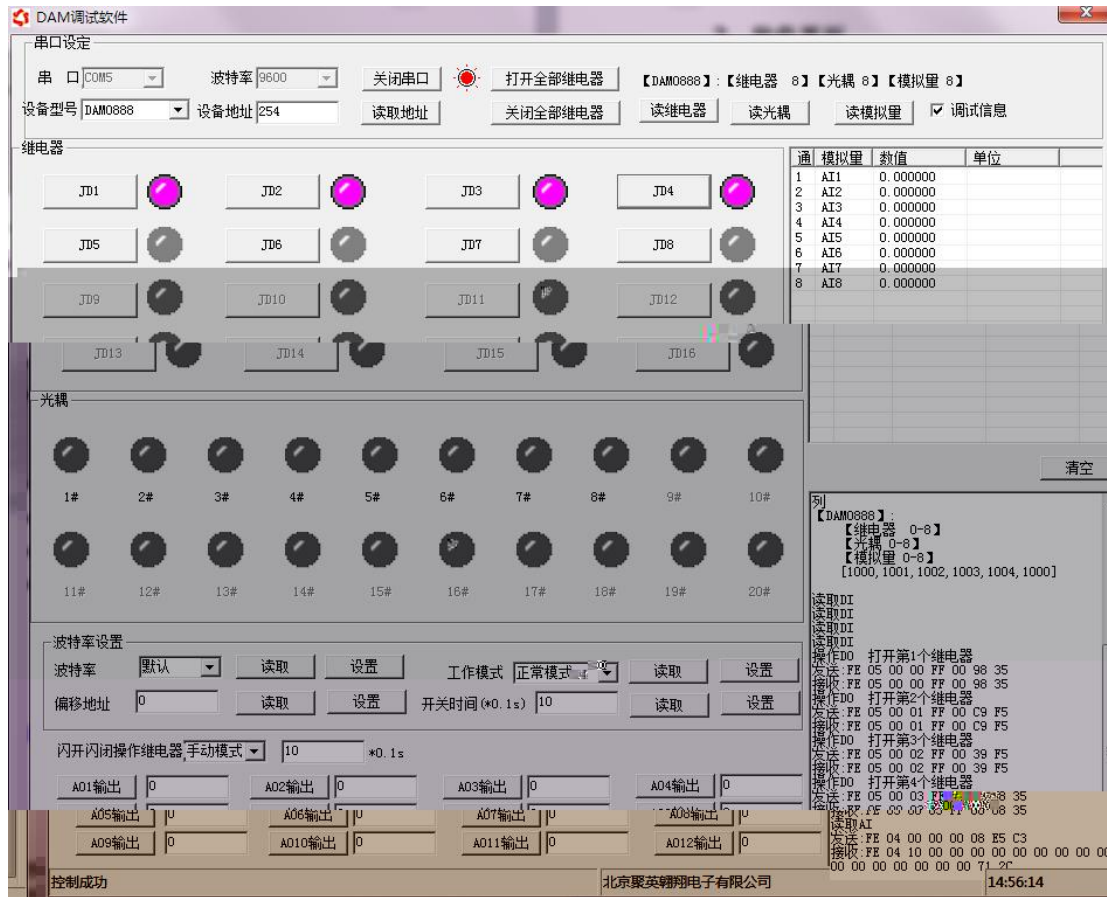
、 件

件

件



件



件

-
-
-
-
-
-
-
-
-
-

- ①
 - ② 产
 - ③ 为 件
- 为 件



DAM调试软件

串口设定

串 口 COM5 波特率 9600 关闭串口 打开全部继电器 【DAM0888】：【继电器 8】【光耦 8】【模拟量 8】

设备型号 DAM0888 设备地址 0 读取地址 关闭全部继电器 读继电器 读光耦 读模拟量 调试信息

继电器

JD1 JD2 JD3 JD4 JD5 JD6 JD7 JD8 JD9 JD10 JD11 JD12 JD13 JD14 JD15 JD16

光耦

1# 2# 3# 4# 5# 6# 7# 8# 9# 10#

通	模拟量	数值	单位
1	AI1	0.000000	
2	AI2	0.000000	
3	AI3	0.000000	
4	AI4	0.000000	
5	AI5	0.000000	
6	AI6	0.000000	
7	AI7	0.000000	
8	AI8	0.000000	

清空

读取AI
发送: FE 04 00 00 00 08 E5
接收: 88 04 00 00 00 00 00

读取到的设备地址为0

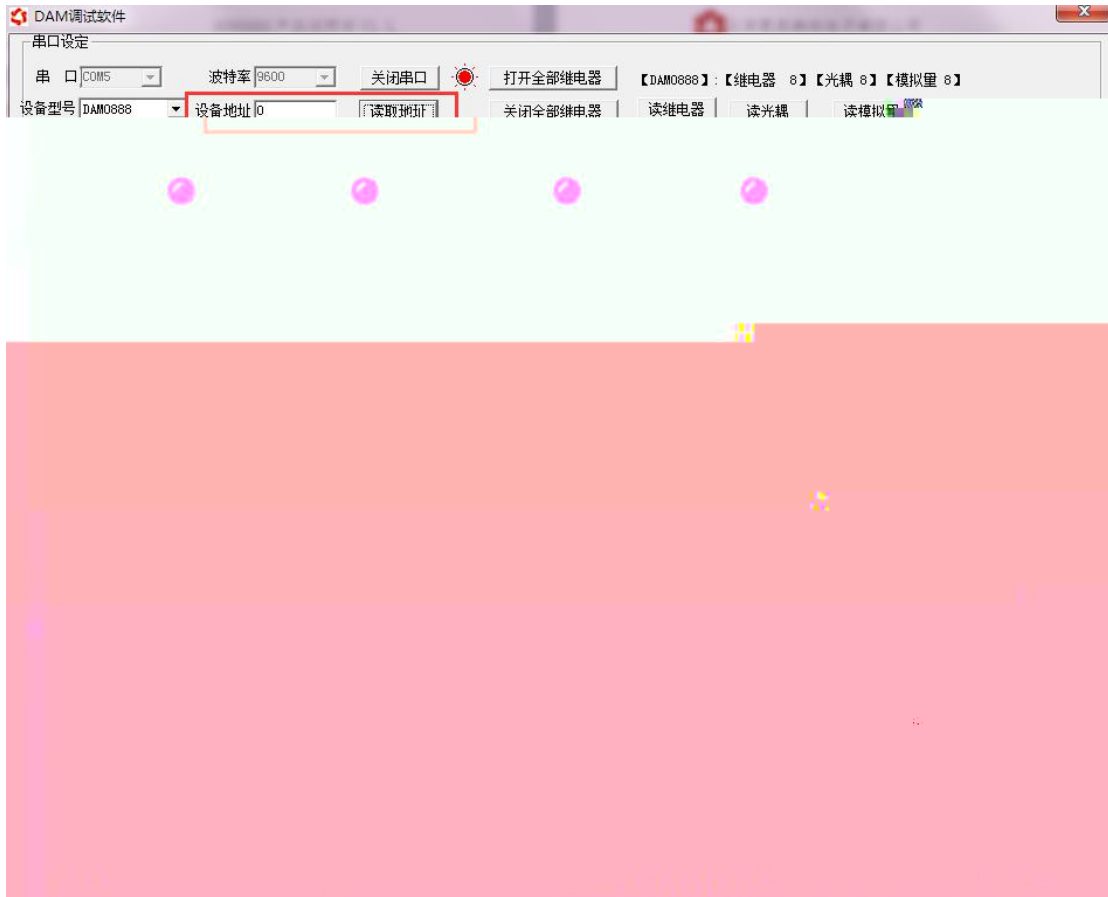
1.1、

为 j 为 j

$$= \quad +$$

1.2、

件上



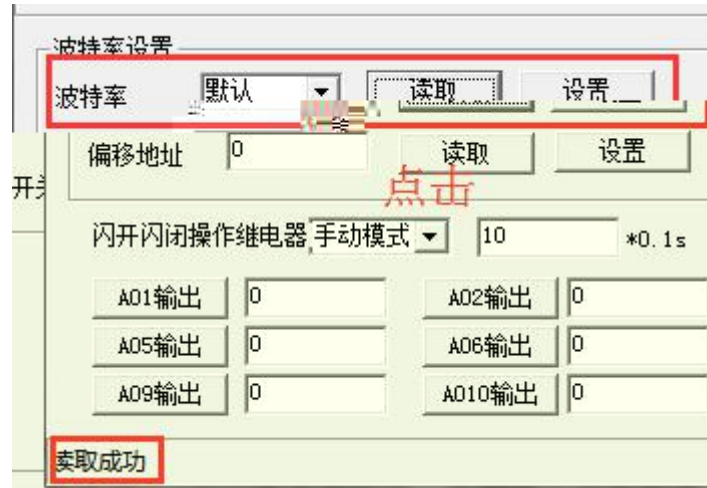
1.3、

件



1.4、





、
2.1、

于 ; ; 上
主 于 上 ; ;
上 ; 不 上 ;
于 ;

2.2、

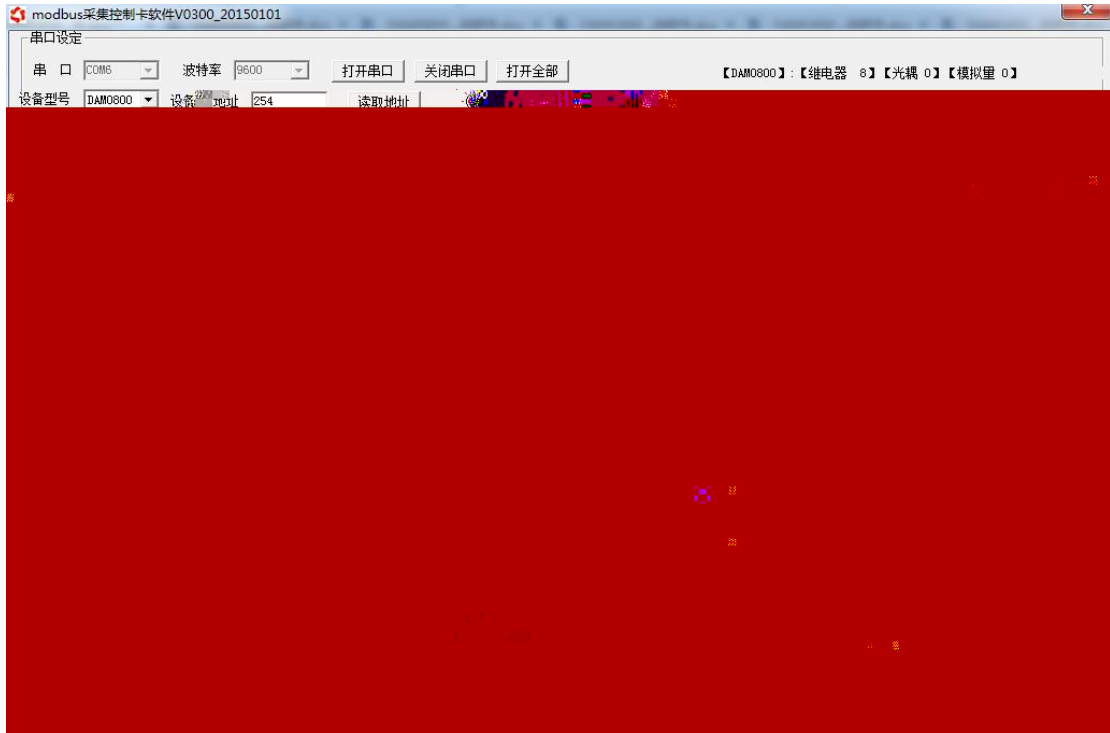
于 ; 上 ; 之 ; 一 ; 之
一 ;
、 ; 于
一 ; 万 ;
不 ; ;

2.3、

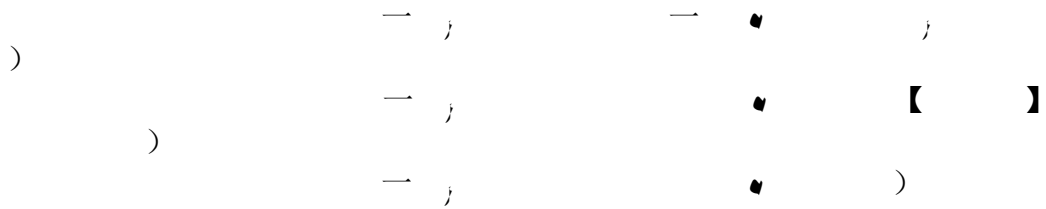
于 ; 上 一 ; ;
为 ; ; ; ; ; ;
、 ; ; ; ; ; ;
任 ; 一 ; 上 ; ;
; 不 ; ;

2.4、

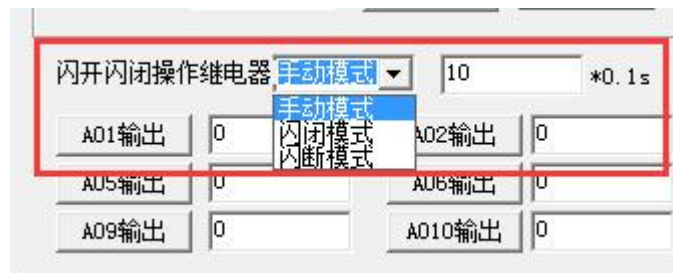
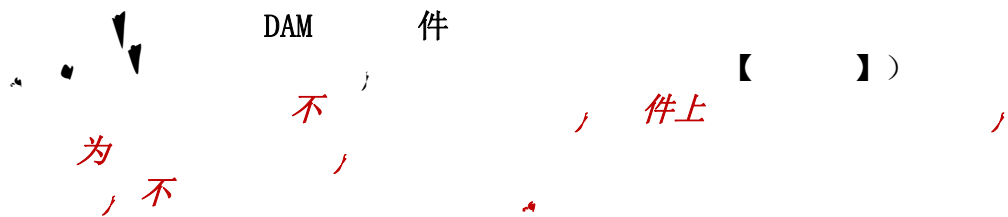
▼ DAM 件 ▼ ▼



、
3.1、



3.2、





、
、
产
中 《 中 》
件 中 件)
产
、
主 为 ; 主 、 、

、	

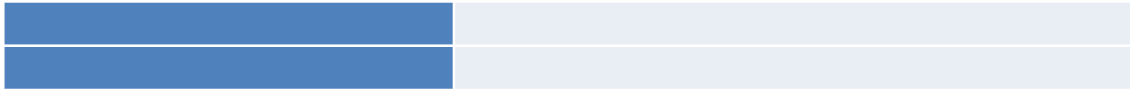
、			
、			
			一
			二
			三
			五
			七
、			
			为 ;
			;
			不 任
			;
			;



【DAM0888】: 【继电器 8】 【光耦 8】 【模拟量 8】

调试信息





、

5.1、

1 一 为 ,)

	✎	为

	✎	为

5.2、

8

	✎	为
		—

	✎	
		j
		▲
		▲
		—
		二
		▲
		▲
		▲
		▲
		▲
		▲



--	--	--

5.3、

FE 10 00 03 00 02 04 00 04 00 0A 00 D8
FE 10 00 03 00 02 04 00 02 00 14 21 62

		为 为
		为 为 为
		为)

FE 10 00 03 00 02 A5 C7

5.4、

FE 0F 00 00 00 08 01 FF F1 D1
FE 0F 00 00 00 08 01 00 B1 91

	0F	
<i>00 00</i>		
<i>F1 D1 B1 91)</i>		

FE 0F 00 00 00 0A C1 C3
FE 0F 00 00 00 08 40 02

	0F	
<i>00 00</i>		



40 02		
-------	--	--

一、

1、232 , , 不

上

2、 不

3、485 上 , 不 一 ,

不 254

, 为 上 一 不 , 于

二、

4008128121、010-82899827/1-803

QQ 4008128121