

DAMD400C

V1.1



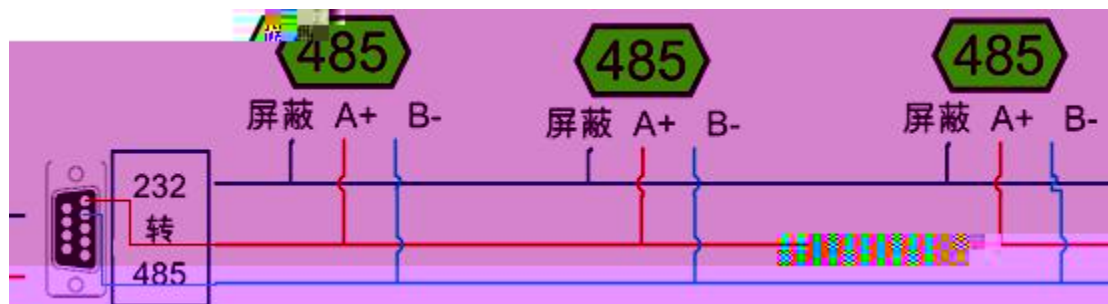


- 
- 
- 
- 
- 
- 
- 
- 
- 
- 
- 
- 
- 
- 
- 
- 
- 
- 
- 
- 

	modbus	RS232	RS485	USB	WFi	
DAMD400C- RS485						4

	50A/277VAC
	10
	RS485
	DC 12- 30V
	1      LED
	4      LED
	- 40      85
	159*87. 5mm
	9600, n, 8, 1
	Labvi ewd

# 1 RS485





2

**DAM调试软件**

串口设定  
 串口: COM5 波特率: 9600 关闭串口  打开全部继电器  
 设备型号: DAM0888 设备地址: 254 读取地址 关闭全部继电器 读继电器 读光耦 读模拟量  调试信息

继电器  
 JD1 JD2 JD3 JD4  
 JD5 JD6 JD7 JD8  
 JD9 JD10 JD11 JD12  
 JD13 JD14 JD15 JD16

光耦  
 1# 2# 3# 4# 5# 6# 7# 8# 9# 10#  
 11# 12# 13# 14# 15# 16# 17# 18# 19# 20#

波特率设置  
 波特率: 默认 读取 设置 工作模式: 正常模式 读取 设置  
 偏移地址: 0 读取 设置 开关时间 (\*0.1s): 10 读取 设置  
 闪开闪闭操作继电器, 手动模式: 10 \*0.1s

AD1输出: 0 AD2输出: 0 AD3输出: 0 AD4输出: 0  
 AD5输出: 0 AD6输出: 0 AD7输出: 0 AD8输出: 0  
 AD9输出: 0 AD10输出: 0 AD11输出: 0 AD12输出: 0

控制成功 北京聚英翱翔电子有限公司 14:56:14

通	模拟量	数值	单位
1	AI1	0.000000	
2	AI2	0.000000	
3	AI3	0.000000	
4	AI4	0.000000	
5	AI5	0.000000	
6	AI6	0.000000	
7	AI7	0.000000	
8	AI8	0.000000	

```

【DAM0888】:
【继电器 0-8】
【光耦 0-8】
【模拟量 0-8】
[1000,1001,1002,1003,1004,1000]

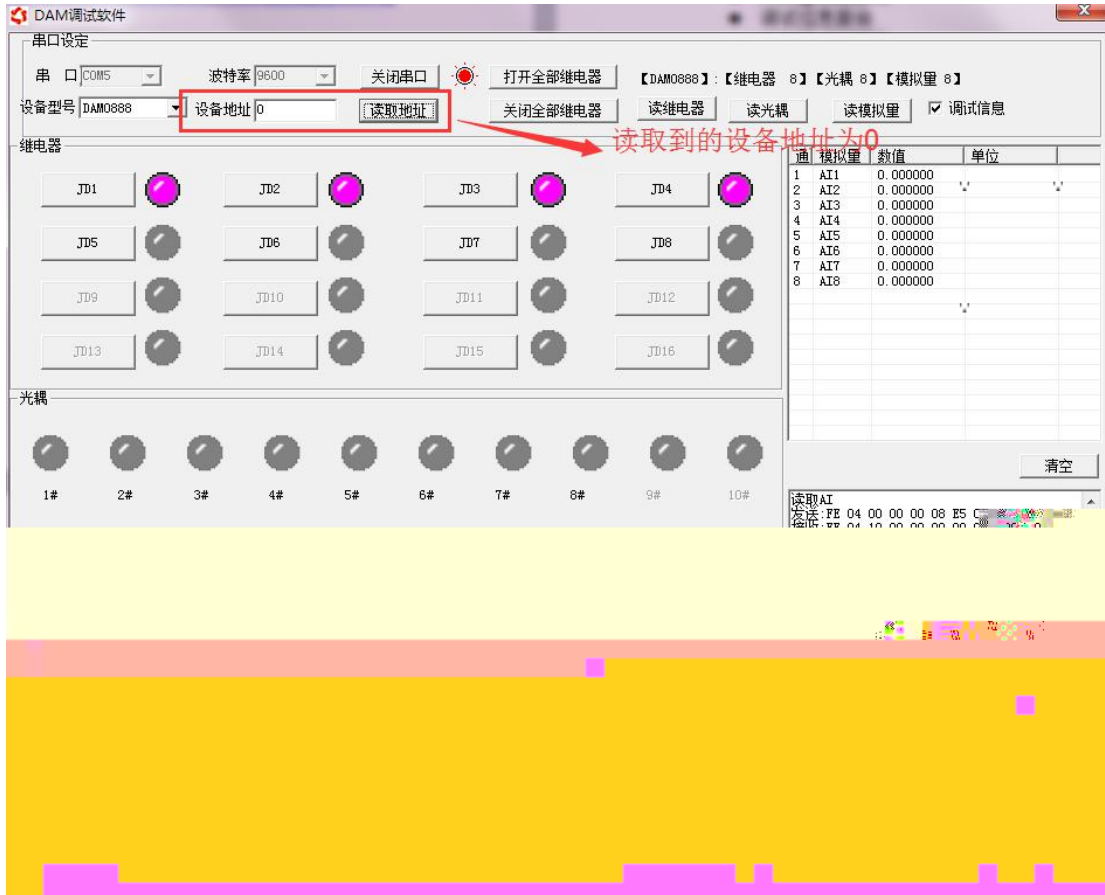
读取DI
读取DI
读取DI
读取DI
操作DO 打开第1个继电器
发送:FE 05 00 00 FF 00 98 35
接收:FE 05 00 00 FF 00 98 35
操作DO 打开第2个继电器
发送:FE 05 00 01 FF 00 C9 F5
接收:FE 05 00 01 FF 00 C9 F5
操作DO 打开第3个继电器
发送:FE 05 00 02 FF 00 39 F5
接收:FE 05 00 02 FF 00 39 F5
操作DO 打开第4个继电器
发送:FE 05 00 03 FF 00 88 35
接收:FE 05 00 03 FF 00 88 35
读取AI
发送:FE 04 00 00 00 08 E5 C3
接收:FE 04 10 00 00 00 00 00 00 00
00 00 00 00 00 00 00 71 2C
    
```

3

- ①
- ②
- ③



" "



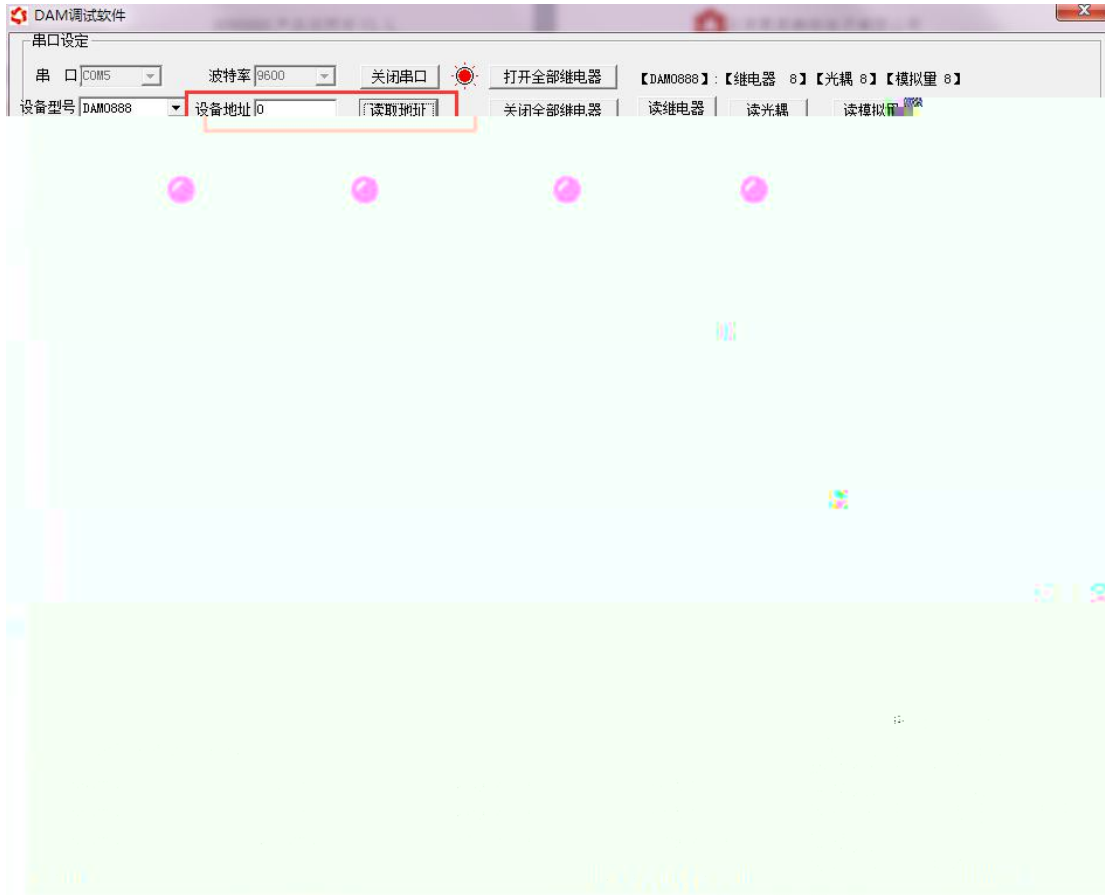
1

1.1

= +

1.2

" "



1.3

" " " "



1.4

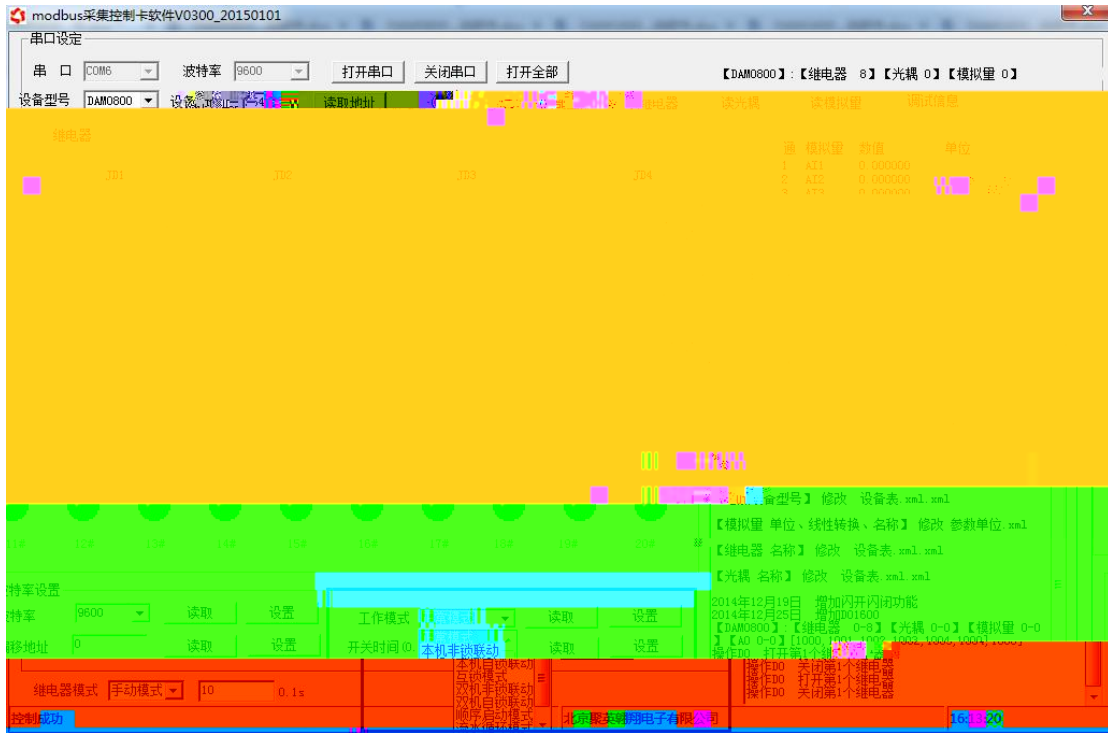
" " " "





2

2.1



3

3.1

3.2

" DAM "



1

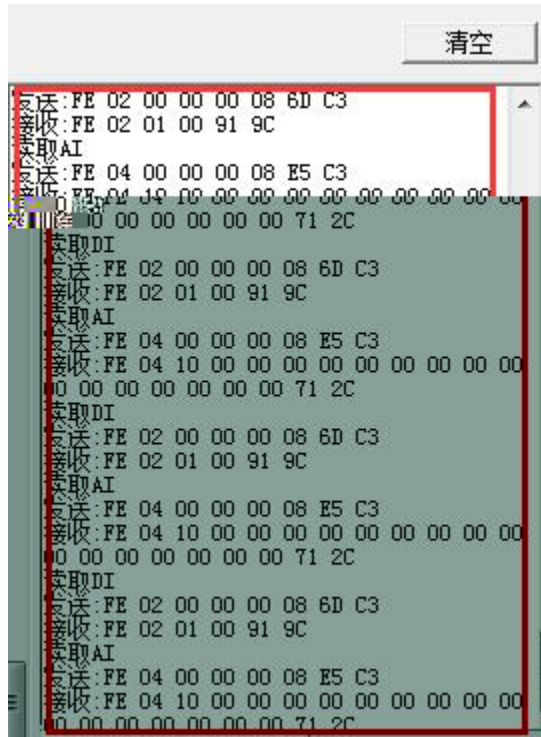
## 2 Modbus

Modbus 寄存器地址表	
寄存器地址	寄存器名称

Modbus 寄存器地址表			
寄存器地址			
寄存器名称			

---


§



### 4


### 5

#### 5.1

1





5.2

4



5.3

FE 10 00 03 00 02 04 00 04 00 0A 00 D8  
FE 10 00 03 00 02 04 00 02 00 14 21 62



FE 10 00 03 00 02 A5 C7



2

3 485

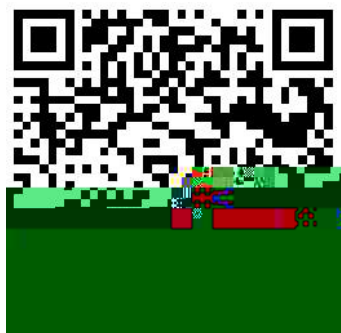
254

JYDAM

<https://www.juyingelectronics.com.cn/software/software/JYDAM%E8%B0%B3%E8%AF%95%E8%BD%AF%E4%BB%B6.rar>

<https://www.juyingelectronics.com.cn/software/jynet/%E4%BB%A5%E5%A4%AA%E7%BD%91%E9%85%8D%E7%BD%AE%E8%BD%AF%E4%BB%B6.rar>

( )



JYDAM





