

- 说明书  
V1.1



北京

任公司

# 目录

.....	1
.....	1
.....	1
.....	1
.....	2
.....	3
1	..... 3
2	..... 3
	..... 3
	..... 4
1	..... 4
2	..... 4
	.....
1	.....
2	.....
3	.....
4	.....
	.....
	..... 10
1	..... 10
2	..... 10
3	..... 11
	..... 11

## 一、产品特点

- 供电：压！"#\$%&'；(
- 出 ；(
- 口 口；(
- 信 ； )%&&\*%+&&\*, -&&\*. , )&&\*/+%&& (可以 件修 ， , -&&)；(
- 信协 ； 准 012345(678 协 ；(
- 具 、 功 ，可以 令 参 、 作 一 动关 。

## 二、产品功能

- 制；(
- 。

## 三、产品选型

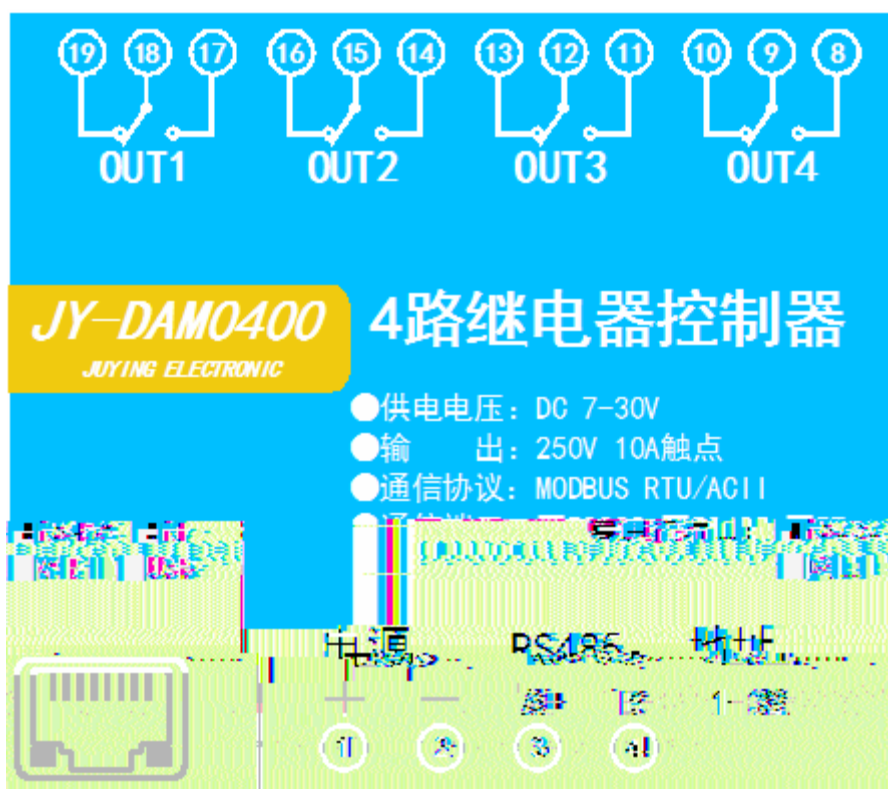
号	modbus	RS232	RS485	USB	RJ45	
DAM0400-NET	●				●	4

## 四、主要参数

参数	说明
I	10A/30VDC 10A/250VAC
久	10万
E	RJ45以 E WIFI
	DC 7-40V
	1 LED (不 信 亮, 信 )
出	4 LED
	业 , -40℃ ~ 85℃
V	115*95*41mm
	330g
	9600,n,8,1

	2400,4800,9600,19200,38400
件	件 件 ; 件 ; Labviewd

## 五、 接口说明



## 六、 硬件连接说明

### 1、 通讯接线说明

### 2、 继电器接线说明

## 七、 配置软件使用说明



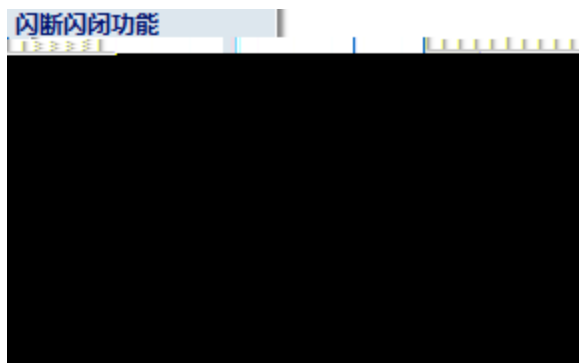
## 八、闪开闪断功能及设置

### 1、闪开闪断功能介绍

动作：作一，则一（合，合）；（  
 9 动作：作一，则合。（【单位】  
 :&.)后；（  
 动作：作一，则.；（可）后  
 合；（

### 2、闪断闪开的设置

不写入内，可以发令，件上  
 即可功。（



：不写入内，件上  
 为下，可发单个令，单个

制，不 其他 制。



## 九、开发资料说明

### 1、通讯协议说明

产 准 012345 令， 关 令 与 ， 可  
 中 合参 《<= !> 8? 协 中 》( 即可。 ( <12345 协 中 参

产 012345(( 678( 。 (

### 2、Modbus 寄存器说明

1 1

1	
1	

1		0 0001	
2	1	0 0002	
3		0 0003	

4		0 0004	
		41001	0 0- 232 4
		41002	
		41003	+
		41004	
		4100	

①: <12345 令 下列 <12345 : (

( &&&&. &,,,, 出@ A(

( .&&&&. .,,,, 入@ A(

( /&&&&. /,,,, 入 @ 入A(

( %&&&&. %,,,, 保 @ 储 信 A(

( B位 , 一个 决 , 其余%个 代 .

. 从& , &&&&. 应&&&&。(

(

值	
0	00
1	2400
2	4 00
3	00
4	1 200
	3 400

③: 状 , /&&&) 可以查询, 也可以 &&&&.\$\$\$&&&&)

查询, 但 制只 使 &&&&.\$\$\$&&&&) .(

( /&&&) 长度为 .-30。最多可 示 .- 个 .(

	1	14	13	12	11	10						4	3	2	1	0
位					4	3	2	1	1	1	14	13	12	11	10	

即( /&&& ,



中

中

上 中 了  
例 1

上 1 00001

## 4、指令列表



0 00 03 00 00 2

(

## 5、指令详解

### .1、继电器 出

制 1 (以 一 为例, 其他 参照 例)

0 00 00 00 3

0	0	
00 00		
00		
3		



子公

1

、 开 封

令

发 : F

发 : I



- 1.
- 2.
- 3.
- 4.
- .
- .
- .
- 份
- .

### 3、软件操作

具体

## 十一、常见问题与解决方法

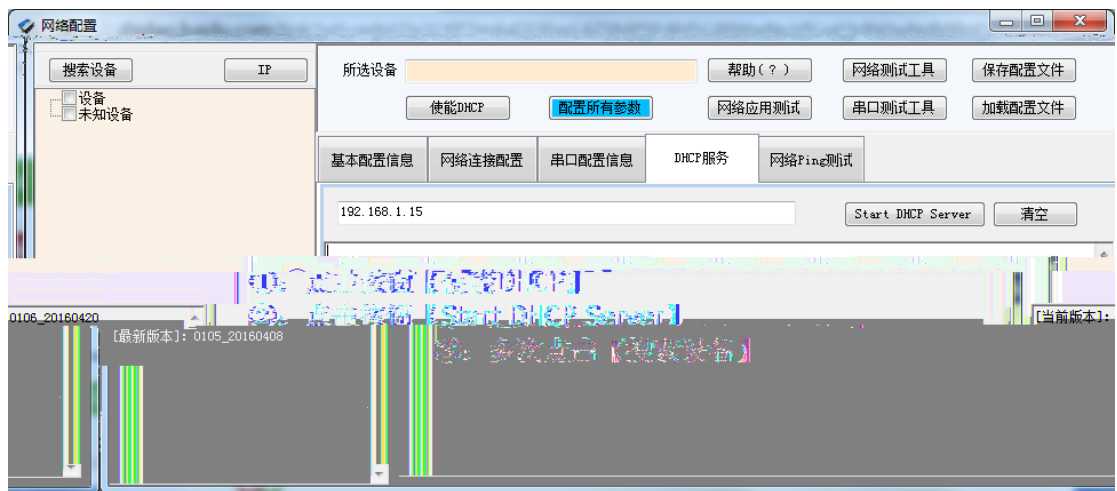
1)

①

亮 代

传

②



③

上 仍

其他

仅 4

④

仍

位  
位

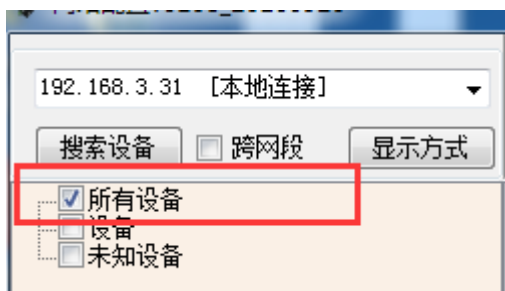
再

位 住 位  
位

会

;

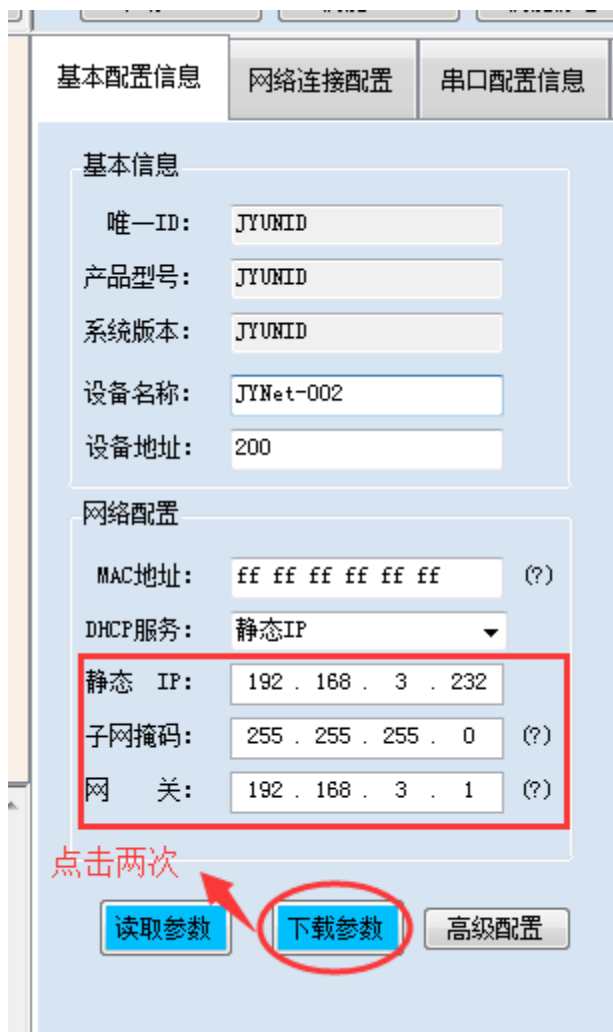
⑤



修

击

2 再 击



2

修

击

两 位