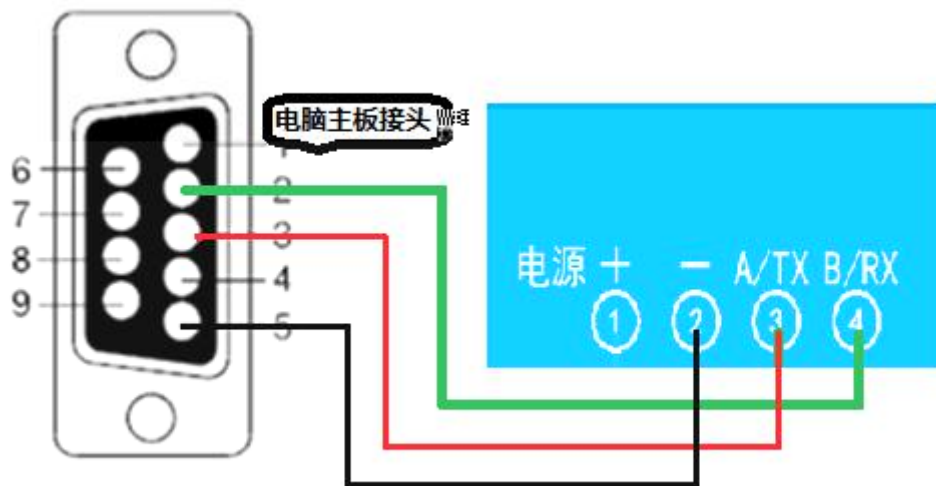


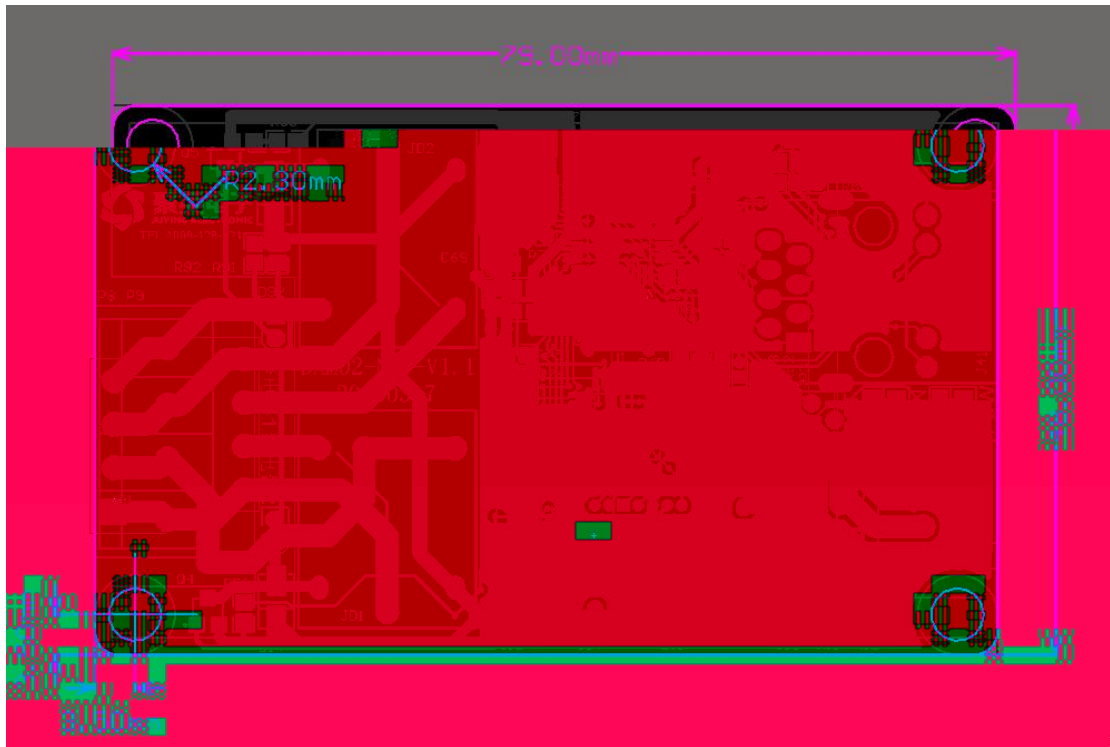




1 R 232

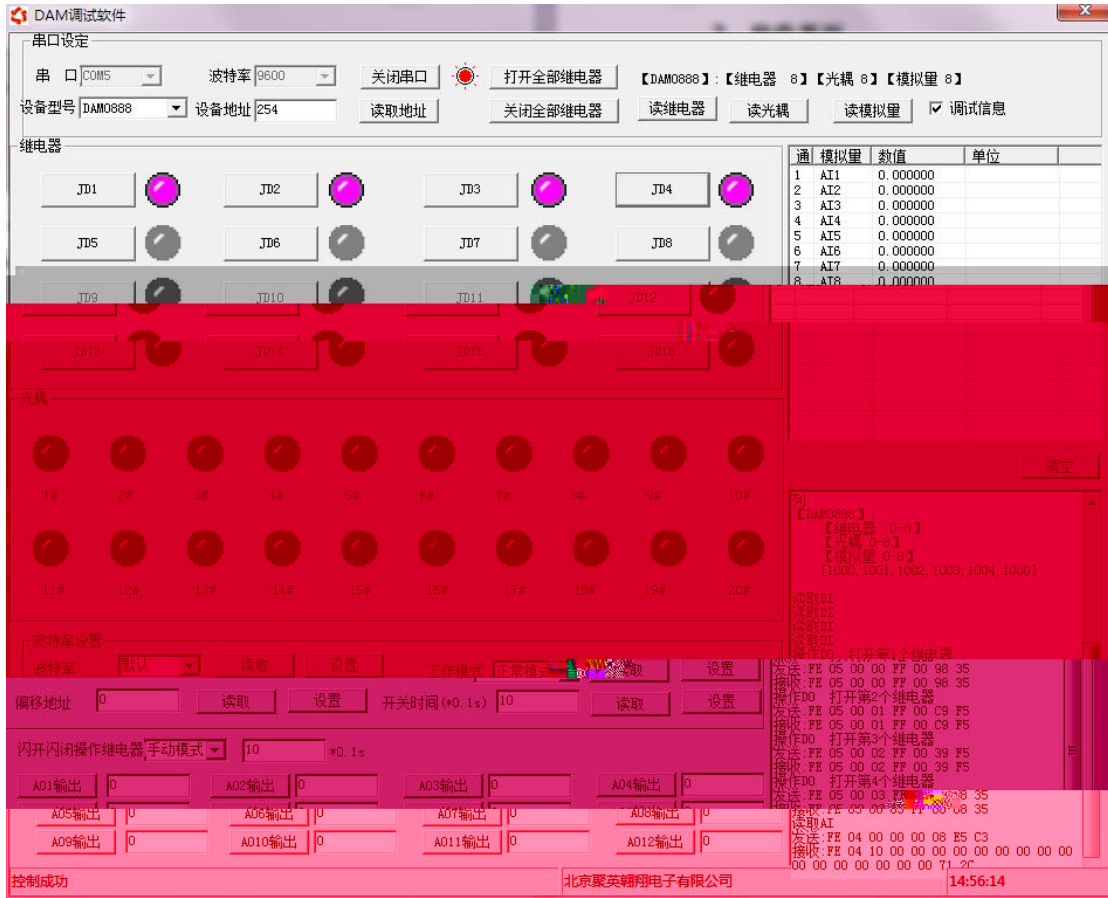






1

2



串口设定

串口: COM5 波特率: 9600 关闭串口 打开全部继电器 【DAM0888】: 【继电器 8】 【光耦 8】 【模拟量 8】

设备型号: DAM0888 设备地址: 254 读取地址 关闭全部继电器 读继电器 读光耦 读模拟量 调试信息

继电器

通	模拟量	数值	单位
1	AI1	0.000000	
2	AI2	0.000000	
3	AI3	0.000000	
4	AI4	0.000000	
5	AI5	0.000000	
6	AI6	0.000000	
7	AI7	0.000000	
8	AI8	0.000000	

光耦

波特率设置

波特率: 默认 读取 设置 工作模式: 正常模式 读取 设置

偏移地址: 0 读取 设置 开关时间(*0.1s): 10 读取 设置

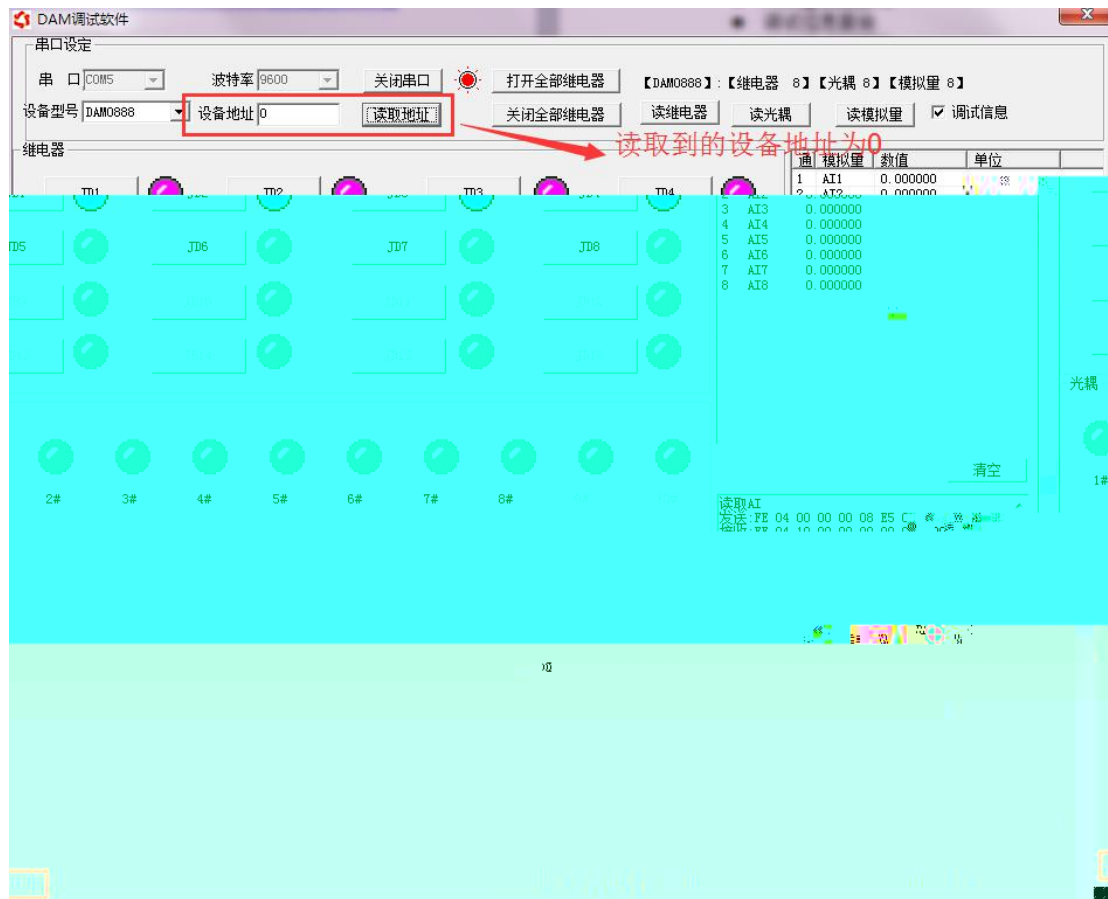
闪开闪闭操作继电器, 手动模式: 10 *0.1s

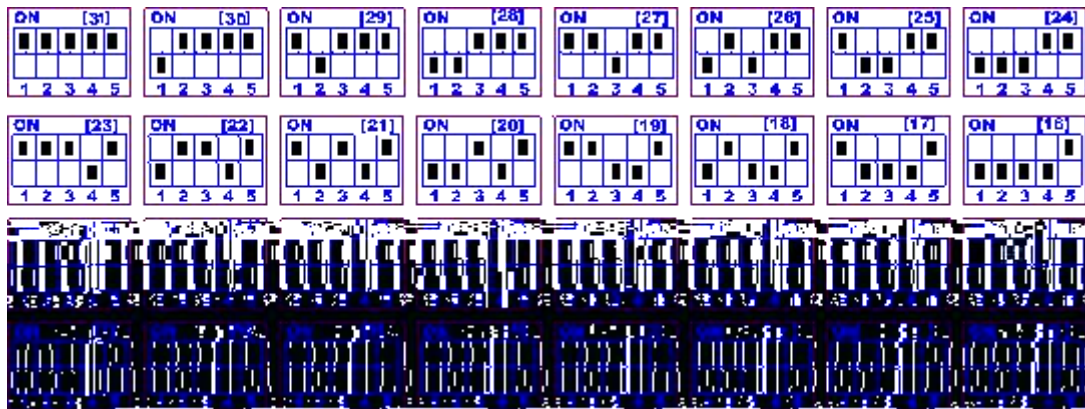
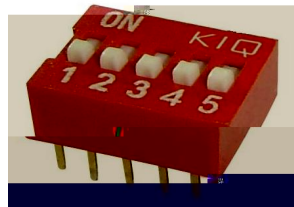
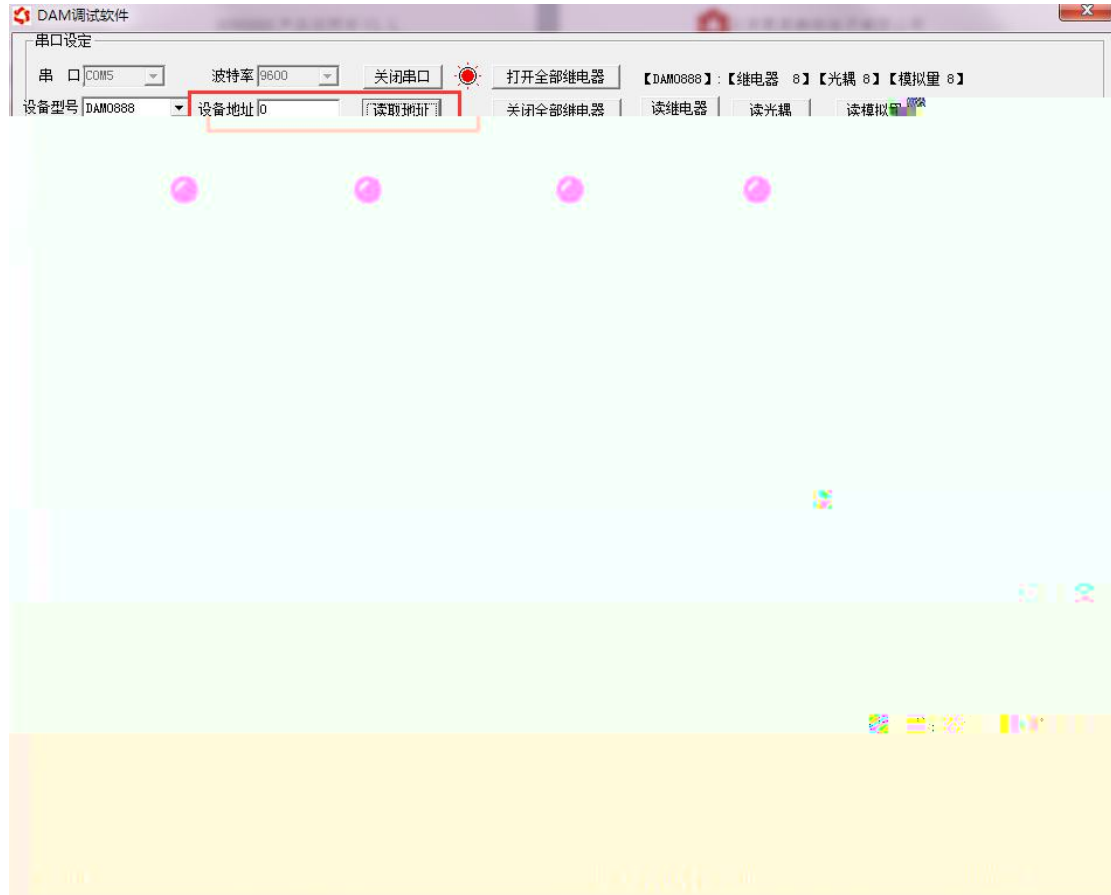
A01输出: 0 A02输出: 0 A03输出: 0 A04输出: 0
 A05输出: 0 A06输出: 0 A07输出: 0 A08输出: 0
 A09输出: 0 A10输出: 0 A11输出: 0 A12输出: 0

控制成功 北京聚英翱翔电子有限公司 14:56:14

3







偏移地址 读取 设置 开关时间 (*0.1s)

闪开闪闭操作继电器, 手动模式 *0.1s

A01输出	<input type="text" value="0"/>	A02输出	<input type="text" value="0"/>	A03输出	<input type="text" value="0"/>
A05输出	<input type="text" value="0"/>	A06输出	<input type="text" value="0"/>	A07输出	<input type="text" value="0"/>
A09输出	<input type="text" value="0"/>	A010输出	<input type="text" value="0"/>	A011输出	<input type="text" value="0"/>

读取成功

波特率设置

波特率 读取 设置

[Redacted content]

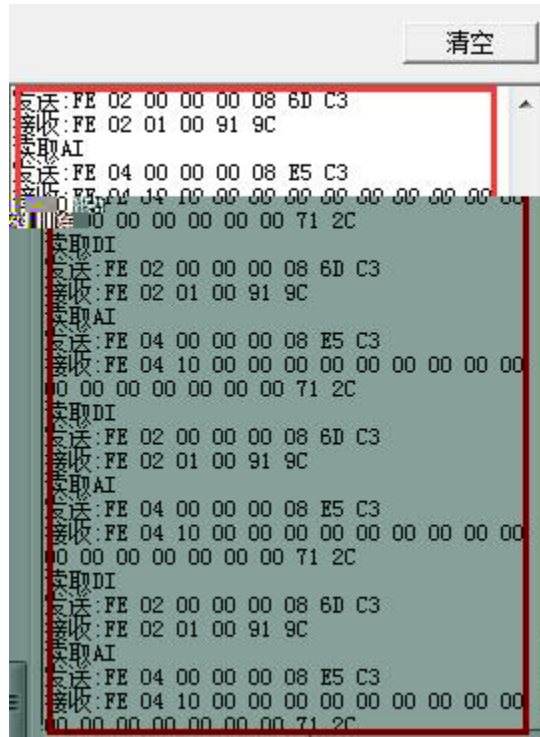


1

2 M

3





4

5

