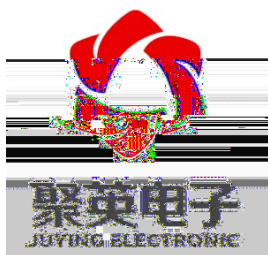


4 路触摸屏按键板说明书

V1.1



北京聚英翱翔电子有限责任公司
2017年3月

	1
	1
	2
1	2
IFI	2
1	2
2	3
	6
1	6
2	6
	9
1	9
2 M	9
	9

一、产品特点

供电 DC7-30V;

通讯接口支持无线 WIFI 通讯;

- 2400,4800,9600,19200,38400 9600
- RTU

电容触摸屏;

4个手动控制按键控制对应4个输出;

4个按键指示灯实时更新对应输出状态

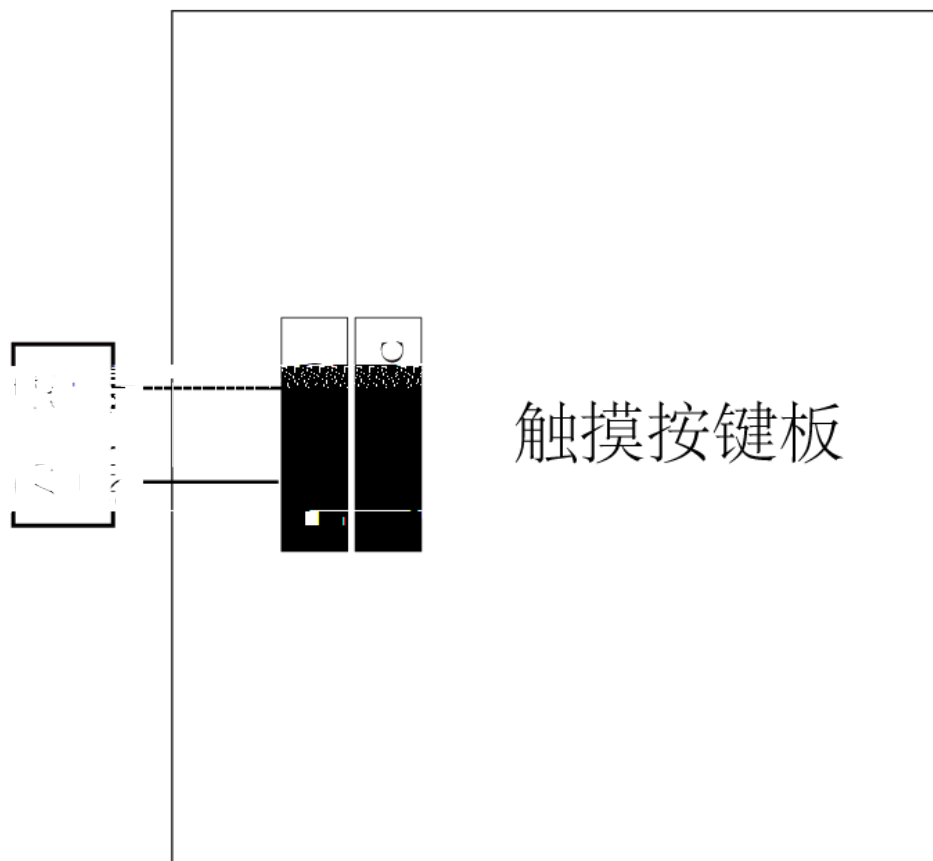
4个按键可配置对应输出参数

二、主要参数

参数	说明
通讯接口	WIFI
默认 WIFI 名称	JY_** (**代表随机数字字母组合)
默认 IP	192.168.10.1
	供电 DC 7-30V
	电容式触摸屏
	工业级, -40℃~85℃
	86*86mm

200g

三、接口说明



1、引脚说明

序号	引脚	说明
1	VIN	电源正
2	GND	电源负

四、WIFI 参数配置

WIFI
J ****

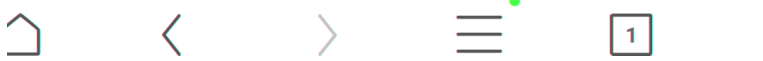
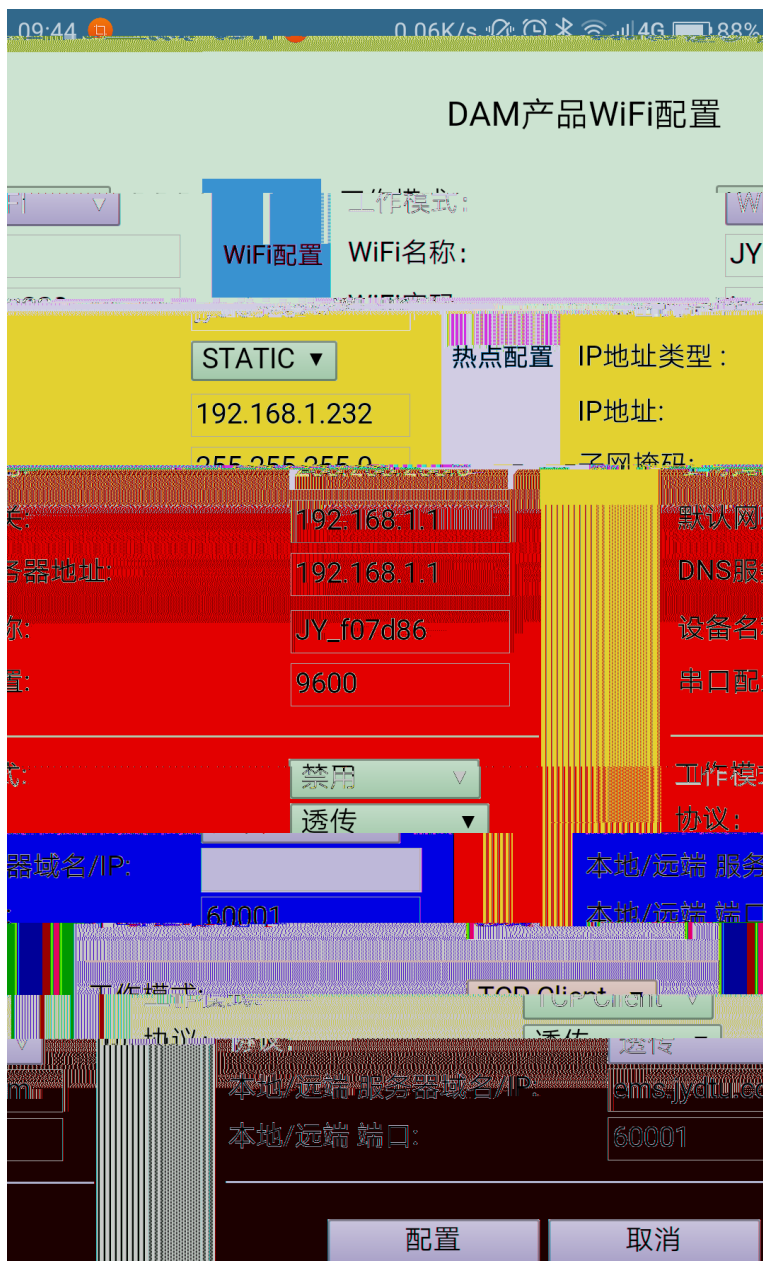
IFI

1、硬件连接说明

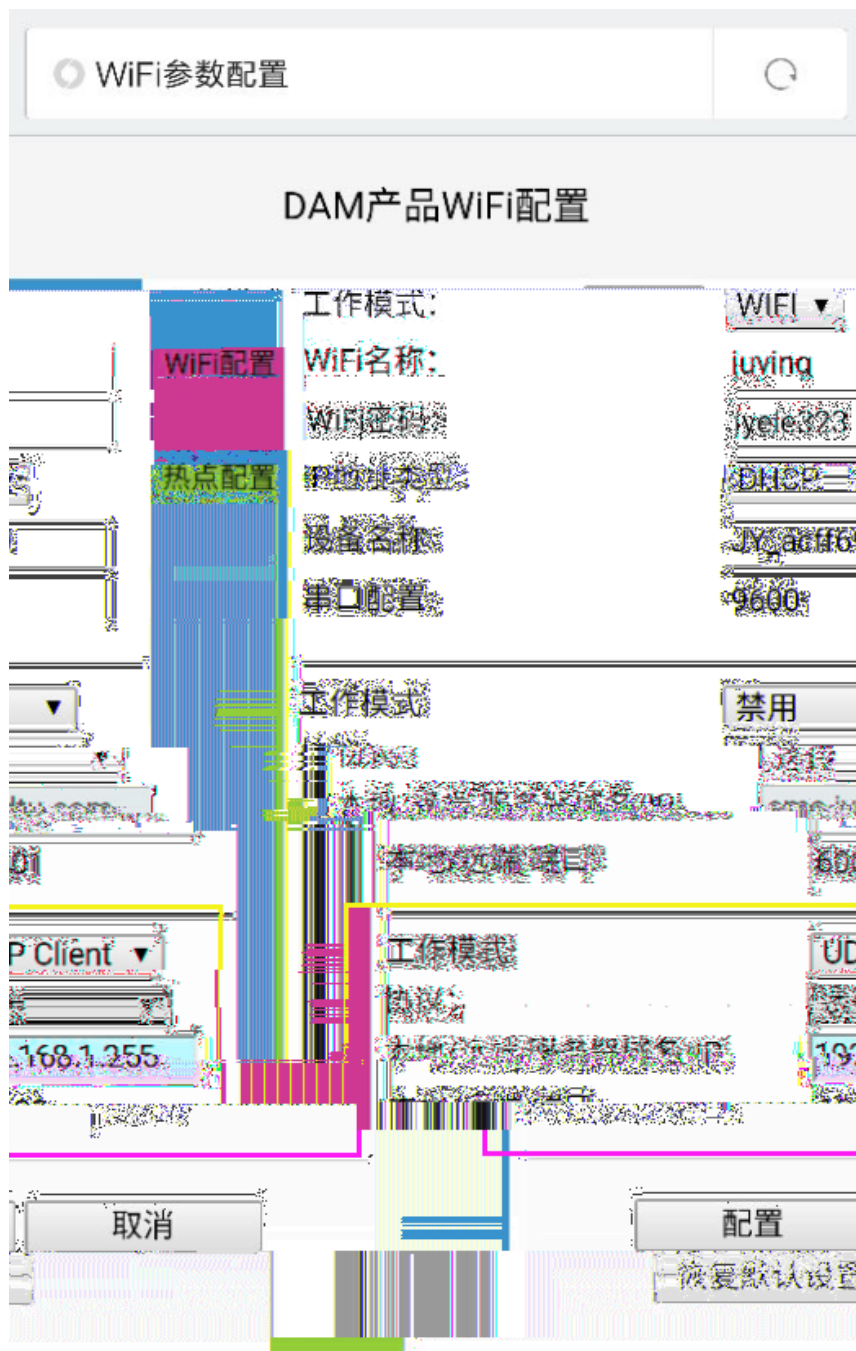
IFI

J ****

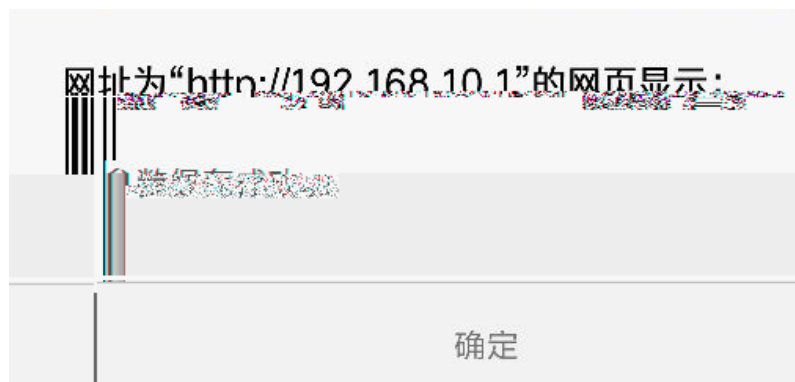
12345678.



UDP Client



④



五、按键参数配置

1 1 1 2 1 2

1、配置软件

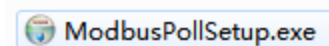
① M
https://www.juyingle.com/download/Modbus_poll.zip

②
https://www.juyingle.com/download/Virtual_serial_port.zip

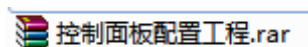
2、配置说明

① M

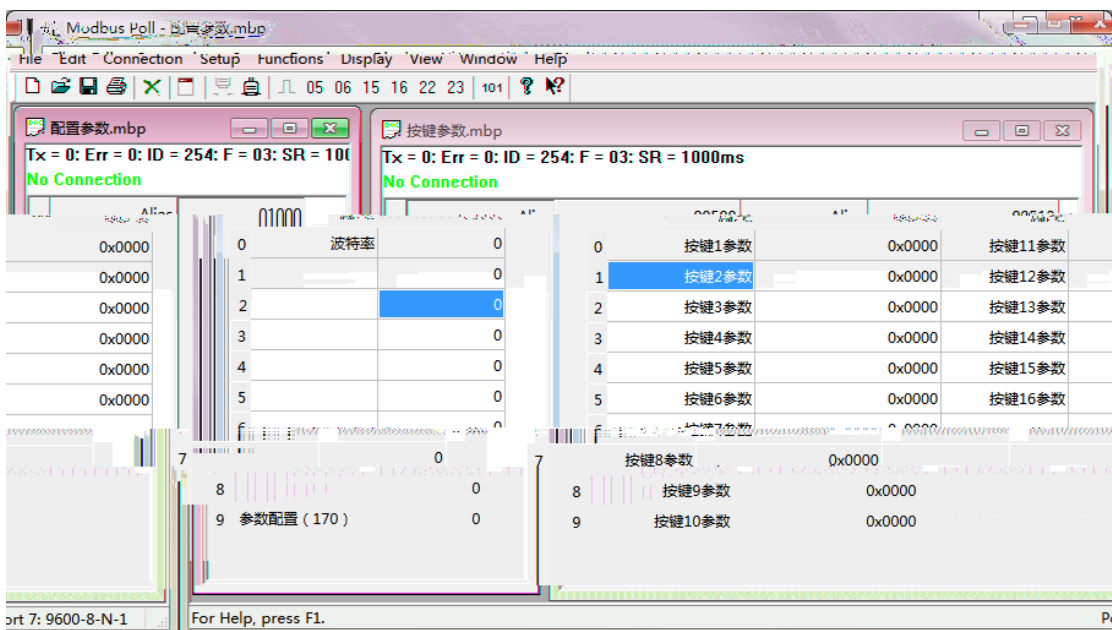
② M



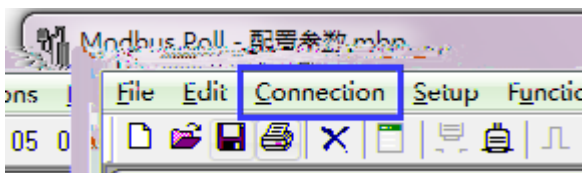
③



④ 按键配置.mbw



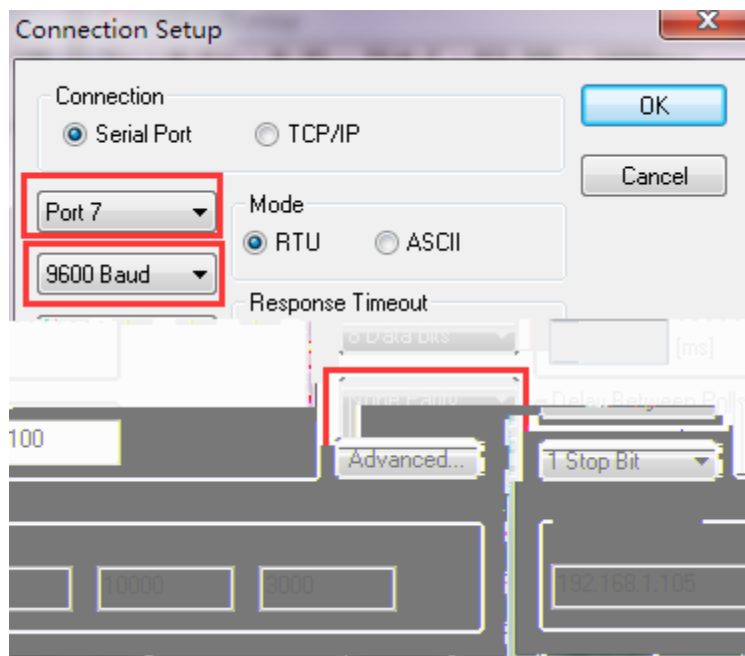
⑤ C



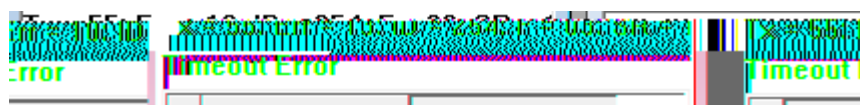
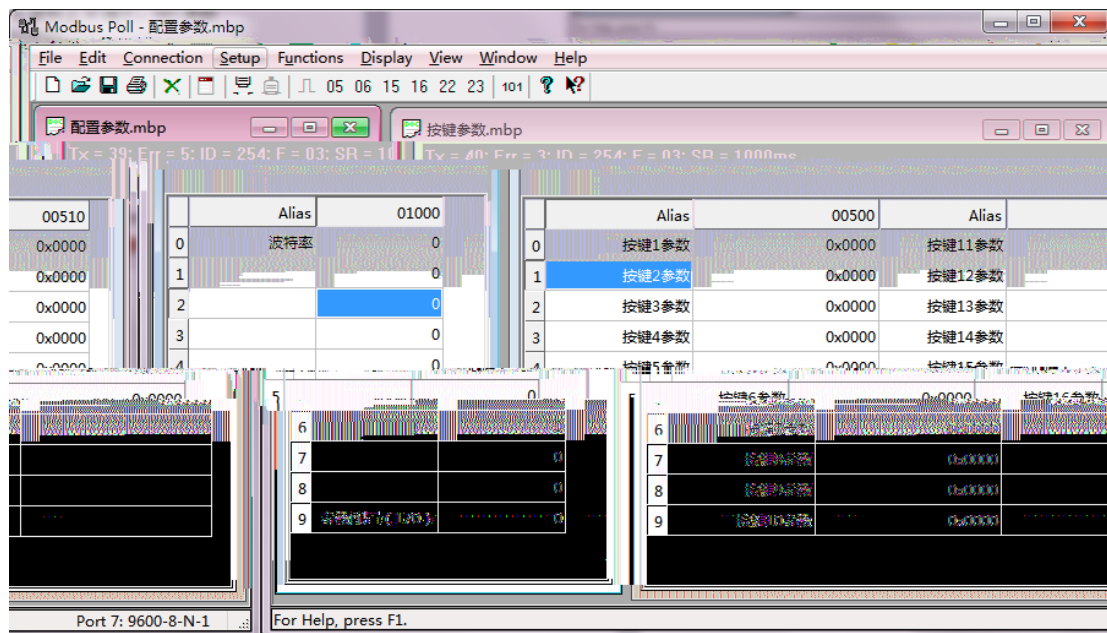
⑥

9600

N P



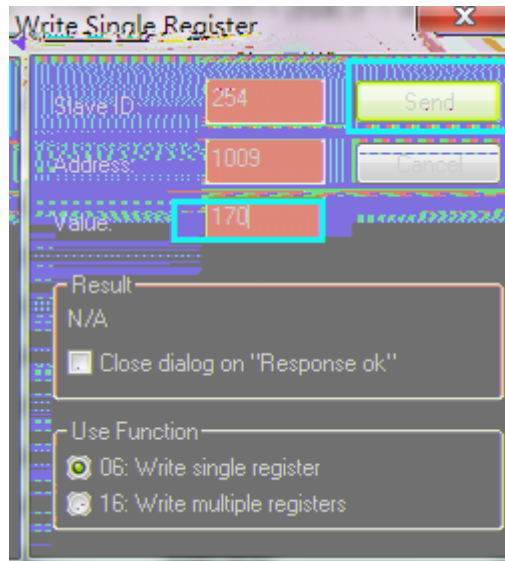
⑦



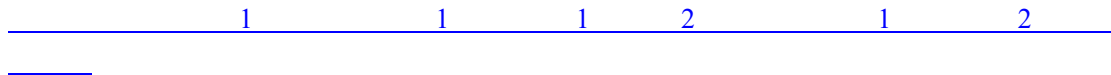
⑦

9 参数配置 (170) 0

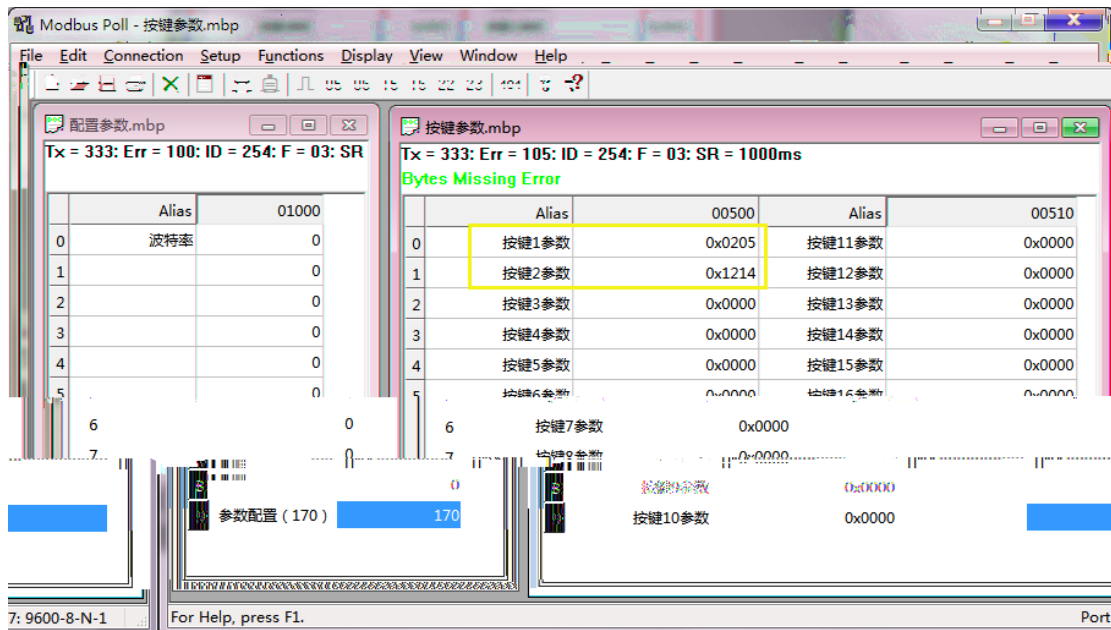
170



c



1	2	5	1	0 0205;
2	18	20	2	0 1214;



六、开发资料说明

1、通讯协议说明

《MODBUS 》

2、Modbus 寄存器说明

圈

型				
	保 03 06 能	4 1000		见 值 0 0-5 该 同 决 RS232 RS485
		4 1002		户不 任何值
1		4 0501	U16	低八位 几 高八位
2		4 0502	U16	1
3		4 0503	U16	1 1 2 1 2
4		4 0504	U16	4 0501 值 0 0208, 1 控制 2 块 8 个

值

数值	波特率
0	9600
1	2400
2	4800
3	9600
4	19200
5	38400

七、技术支持联系方式