

2

V1.1



北京聚英翱翔电子有限责任公司
2017年3月

	1
	1
	2
1	2
IFI	2
1	2
2	3
	6
1	6
2	6
	9
1	9
2 M	9
	9

一、产品特点

供电 DC7-30V;

通讯接口支持无线 WIFI 通讯;

- 2400,4800,9600,19200,38400 9600
- RTU

电容触摸屏;

2 个手动控制按键控制对应 4 个输出;

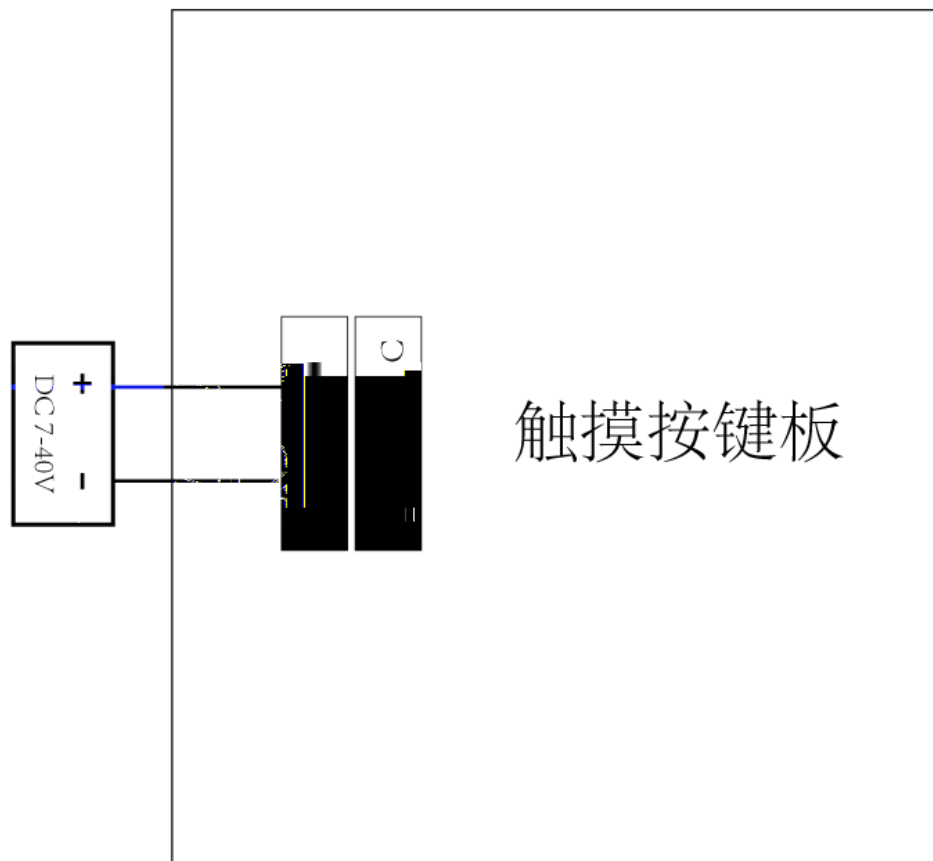
2 个按键指示灯实时更新对应输出状态

2 个按键可配置对应输出参数

二、主要参数

参数	说明
通讯接口	WIFI
默认 WIFI 名称	JY_** (**代表随机数字字母组合)
默认 IP	192.168.10.1
	供电 DC 7-30V
	电容式触摸屏
	工业级, -40℃~85℃
	86*86mm
	200g
	9600, n, 8, 1

三、接口说明



1、

序号	引脚	说明
1	VIN	电源正
2	GND	电源负

四、WIFI 参数配置

WIFI
J ****

IFI

1、

IFI

J ****

12345678.

IP 192.168.10.1

2、

JY_****

5s

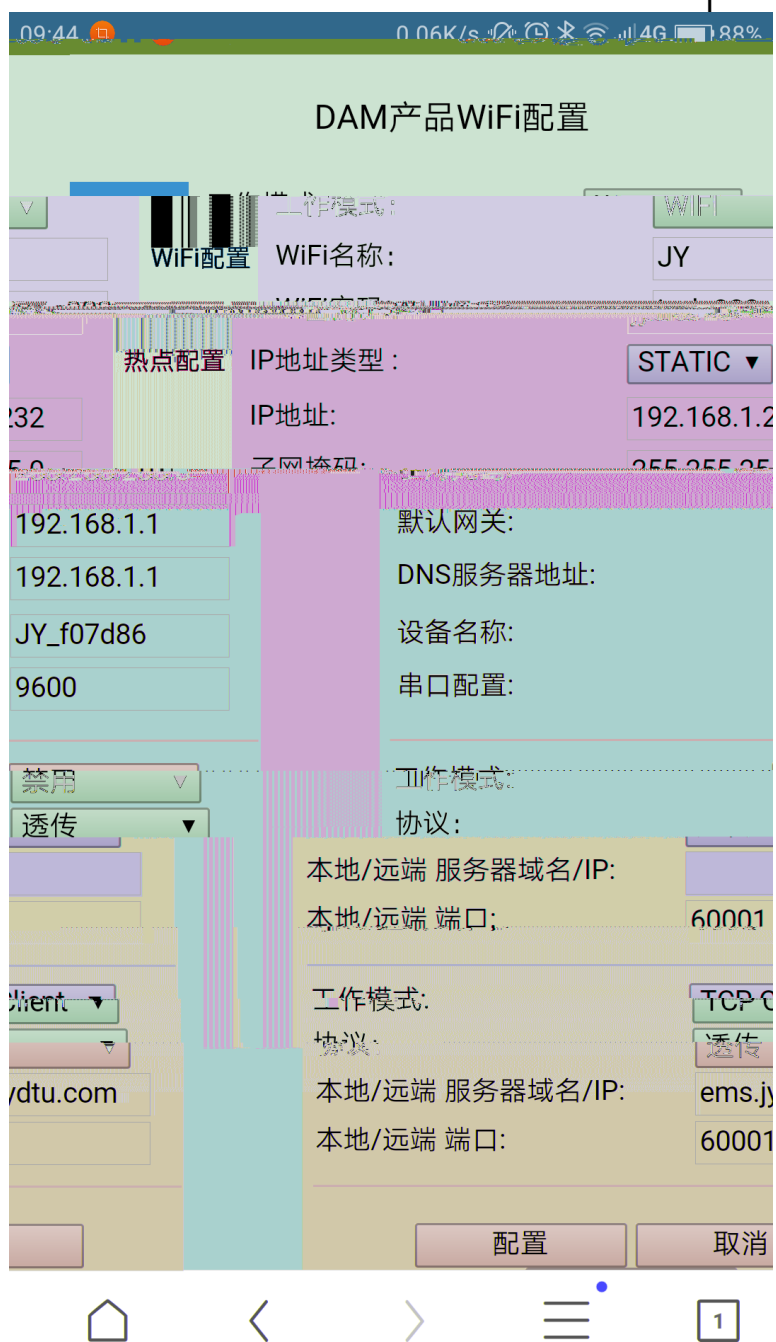
WIFI

WIFI

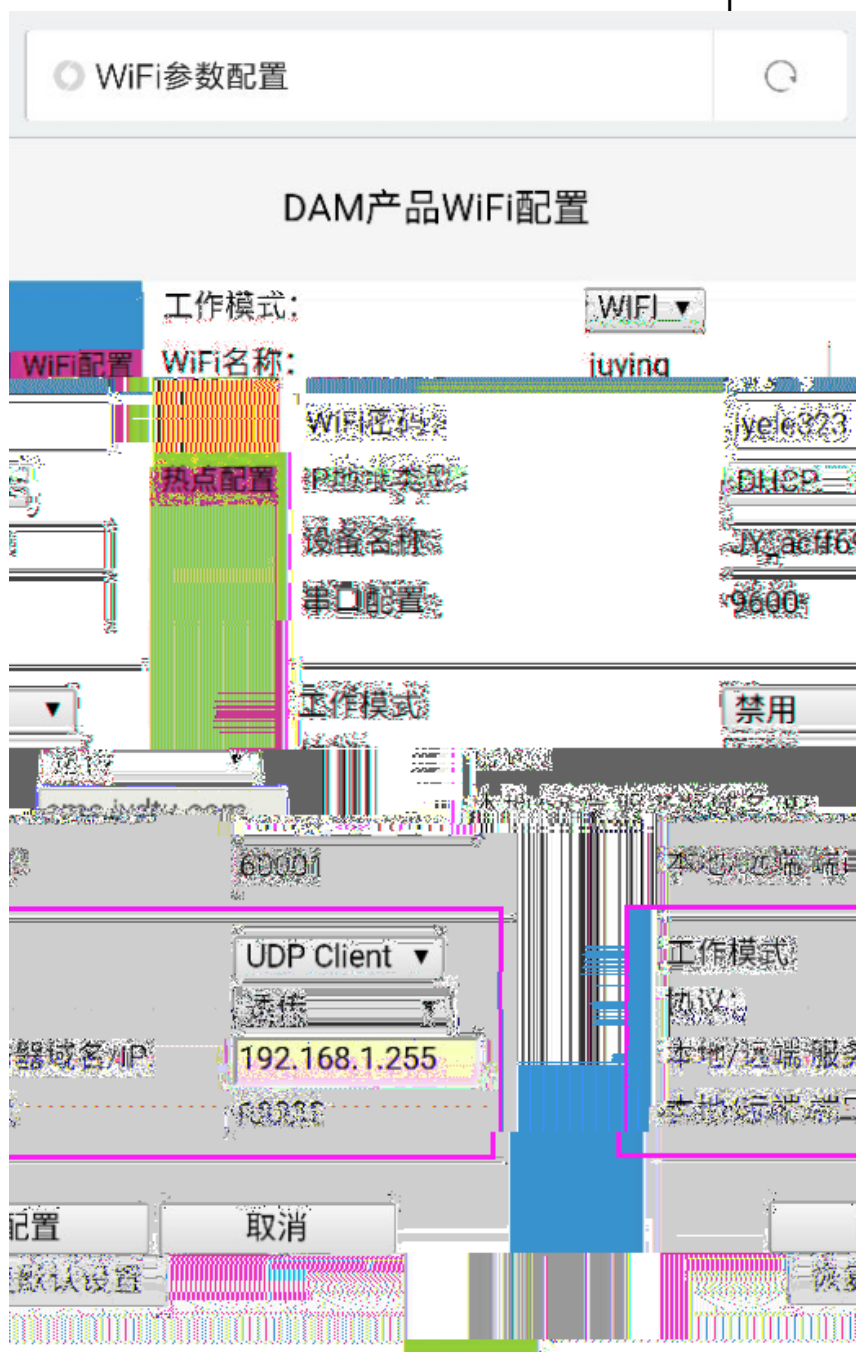


192.168.10.1

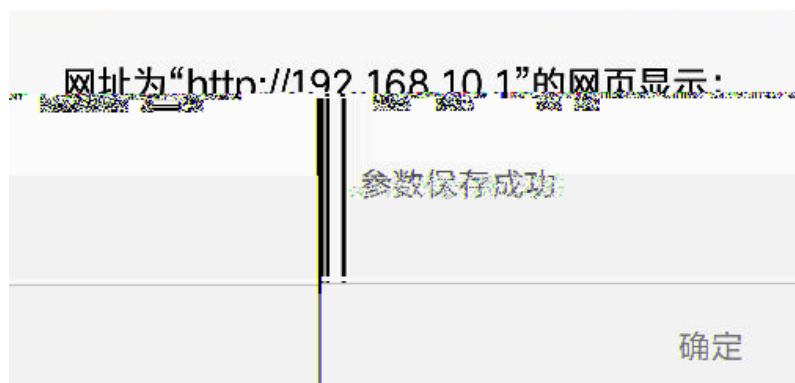
WIFI



UDP Client



④



五、按键参数配置

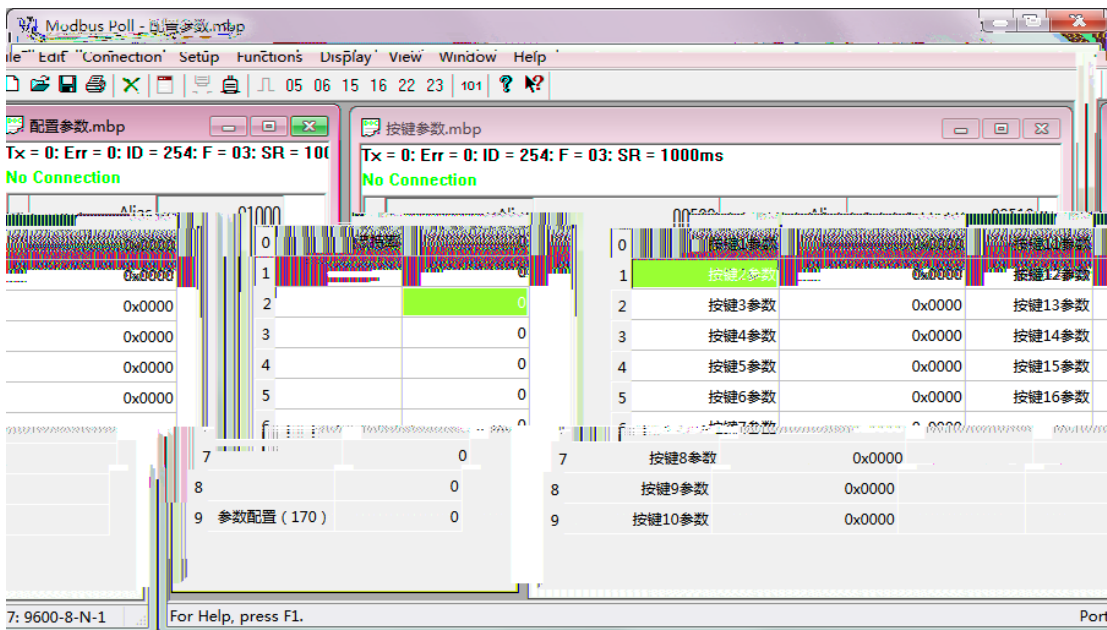
1 1 1 2 1 2

1、

- ① M
https://www.juyingle.com/download/Virtual_serial_port.zip
- ②
<https://www.juyingle.com/download/DAMSoftware.zip>

2、

- ① M
- ② M
ModbusPollSetup.exe
- ③
控制面板配置工程.rar
- ④
按键配置.mbw



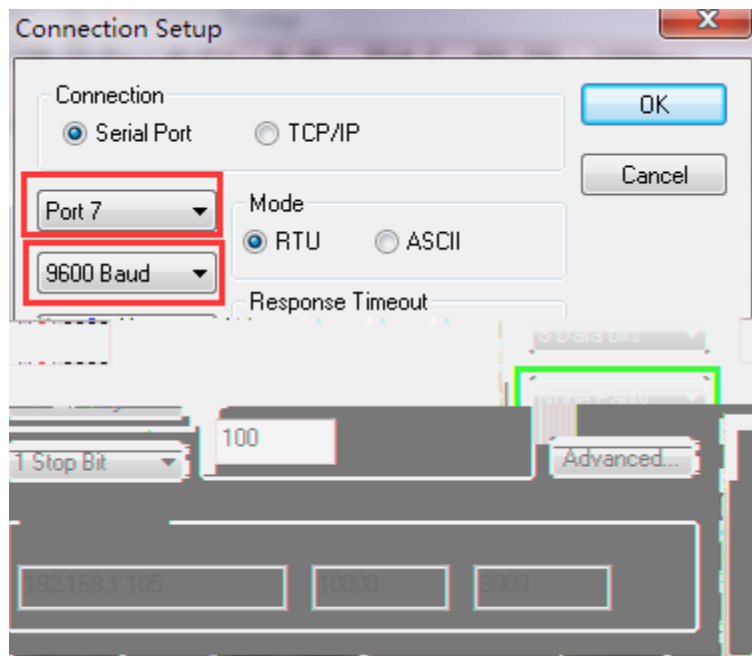
- ⑤ C



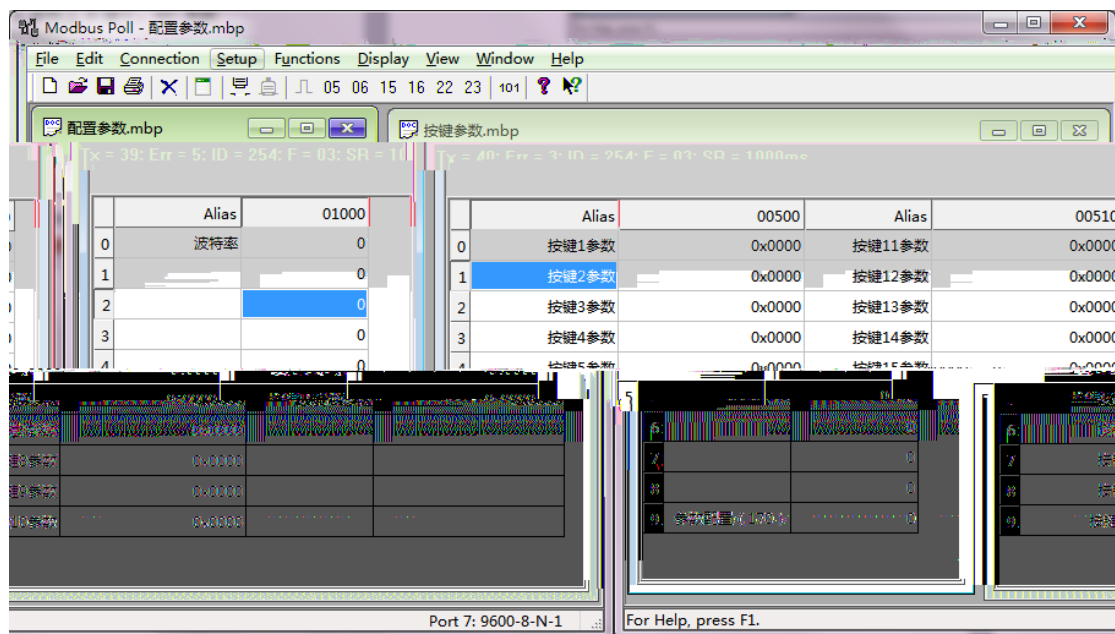
⑥

9600

N P



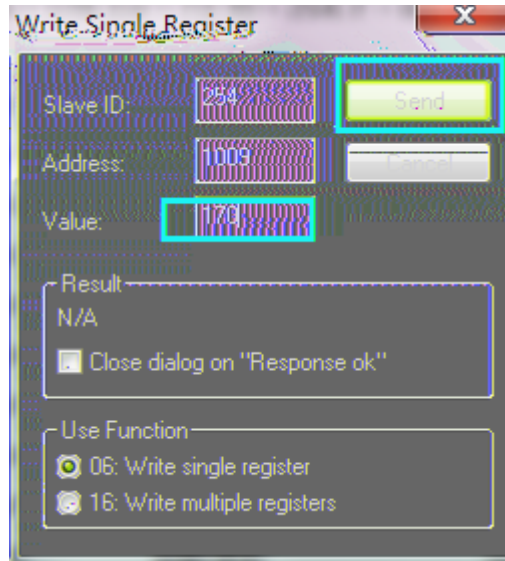
⑦



⑦

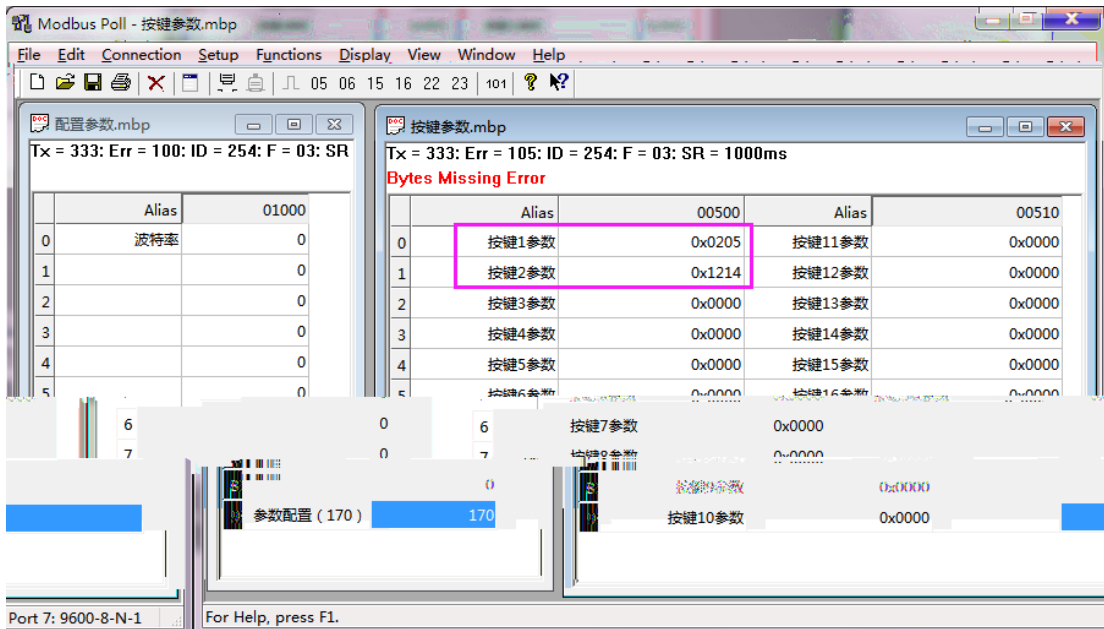
9 参数配置 (170) 0

170



1 1 1 2 1 2

1 2 5 1 0 0205;
 2 18 20 2 0 1214;



六、开发资料说明

1、

《MODBUS 》

2、Modbus

圈

型				
	保 03 06 能	4 1000		见 值 0 0-5 该 同 决 RS232 RS485
		4 1002		户不 任何值
1		4 0501	U16	低八位 几 高八位
2		4 0502	U16	1 1 1 2 1 2 4 0501 值 0 0208, 1 控制 2 块 8 个

值

数值	波特率
0	9600
1	2400
2	4800
3	9600
4	19200
5	38400

七、技术支持联系方式